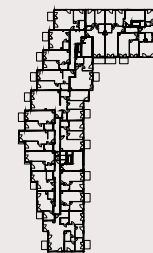


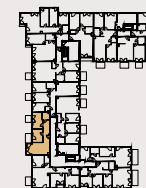
Przedstawiona aranżacja lokalu jest przykładowa, rysunki w tym zakresie mają charakter poglądowy.

# Mieszkanie 6



64.45 m <sup>2</sup>
piętro: 1
pokoje: 3

24



22

1	POKÓJ + ANEKS	21.51 m <sup>2</sup>
2	POKÓJ	13.63 m <sup>2</sup>
3	POKÓJ	11.54 m <sup>2</sup>
4	ŁAZIENKA	4.45 m <sup>2</sup>
5	PRZEDPOKÓJ	13.32 m <sup>2</sup>

B	BALKON	4.69 m <sup>2</sup>
B	BALKON	3.43 m <sup>2</sup>