

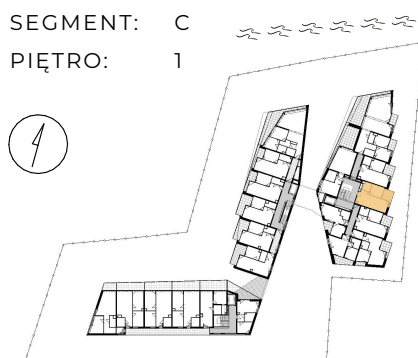


APARTAMENTY DZIWNÓW

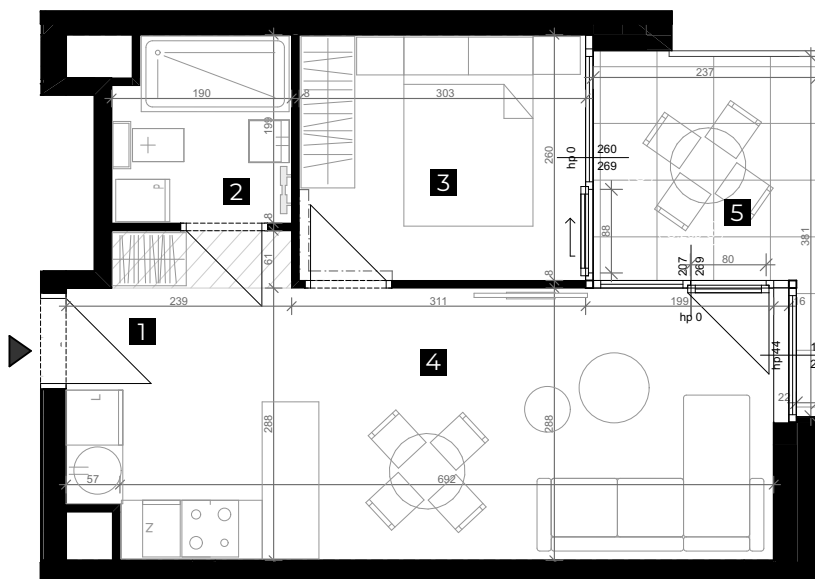
APARTAMENT: C.1.10

SEGMENT: C

PIĘTRO: 1

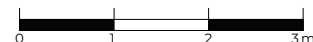


1. Komunikacja	3,51 m ²
2. Łazienka	3,52 m ²
3. Pokój	7,75 m ²
4. Salon z aneksem	18,57 m ²
Powierzchnia użytkowa:	33,35 m²
5. Balkon	5,65 m ²



 SUFITY PODWIESZANE

 www.cisha.pl

 0 1 2 3m

 AREA
DEVELOPMENT

insomia

Powierzchnie pomieszczeń i lokalizację urządzeń sanitarnych podano na podstawie projektu budowlanego.

Możliwe jest wystąpienie niewielkich zmian w projekcie wykonawczym lub na etapie realizacji.

Powierzchnia użytkowa lokalu mieszkalnego określona jest na podstawie Rozporządzenia Ministra Rozwoju z dn. 11.09.2020 r. w sprawie szczegółowego zakresu i formy projektu budowlanego (Dz.U. 2020 poz. 1609), zgodnie z zasadami obmiaru zawartymi w normie PN-ISO 9836. Informacje na karcie nie stanowią oferty handlowej w rozumieniu art. 66 K.C.