

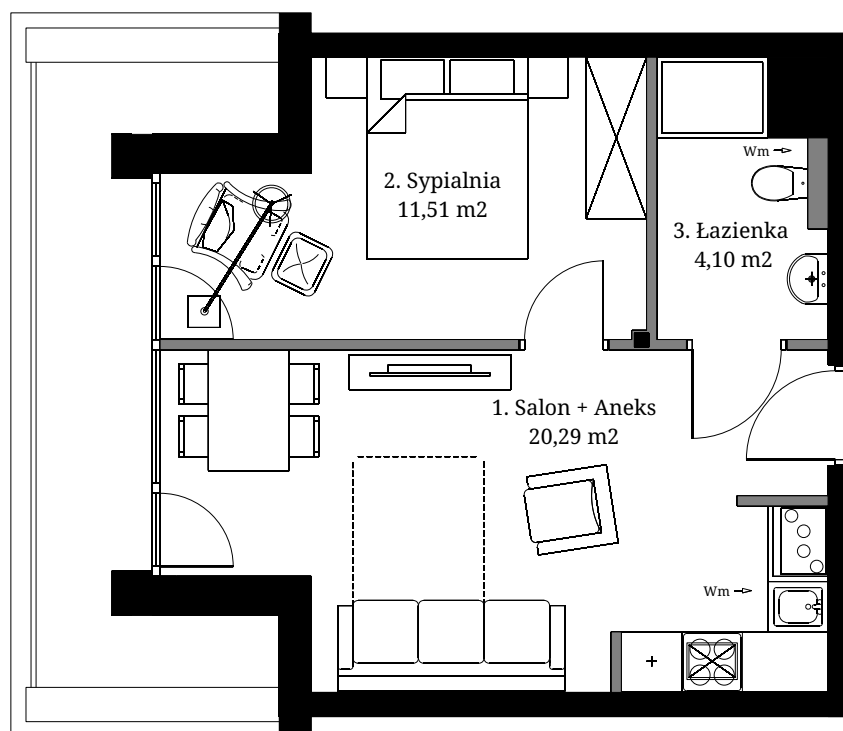


Seidorf



Mountain Resort

— 1899 —



Lokal D.4.10

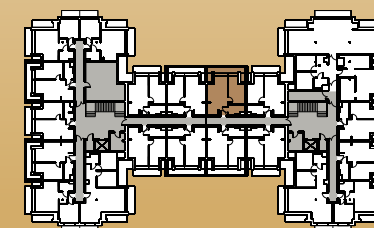
Powierzchnia wewnętrzna: 37,17 m²
 Powierzchnia użytkowa: 35,90 m²

1. Salon + Aneks	20,29 m ²
2. Sypialnia	11,51 m ²
3. Łazienka	4,10 m ²

Powierzchnia pod ścianami demontowalnymi 1,27 m²
 Powierzchnia balkonu 7,81 m²

Lokalizacja lokali w obiekcie:

- Obrys lokalu D.4.10
- Część wspólna



Rzut Poddasza 2

- Ściana z możliwością demontażu

- Ściana bez możliwości demontażu