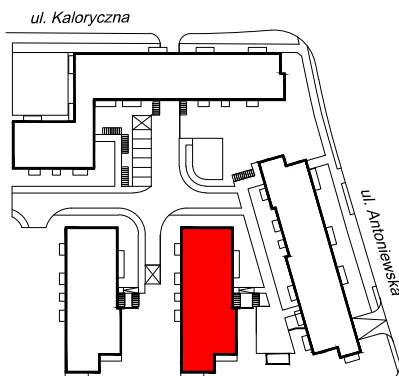
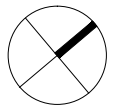
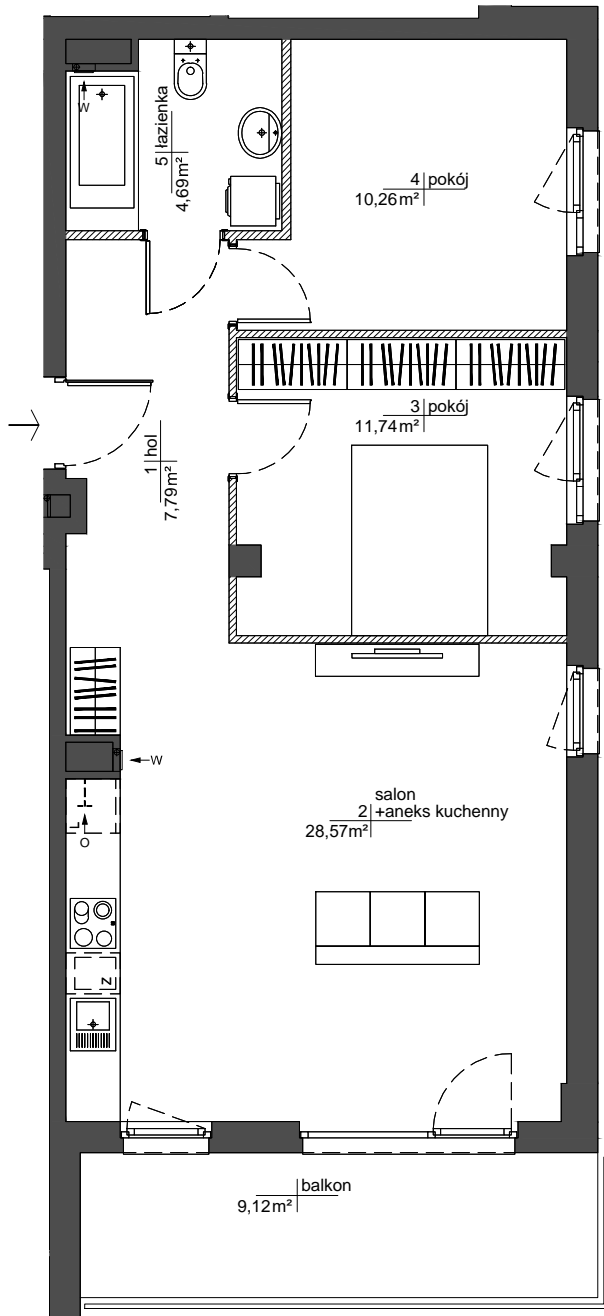


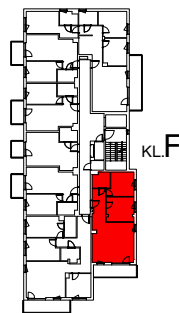


ETAP 2A

WARSZAWA - MOKOTÓW, ul. Antoniewska



SCHEMAT LOKALIZACJI BUDYNKU



SCHEMAT LOKALIZACJI MIESZKANIA W BUDYNKU

OBA SCHEMATY MAJĄ CHARAKTER JEDYNNIE POGŁĄDOWY, W PRZYPADKU EWENTUALNYCH ROZBIEŻNOŚCI POMIĘDZY SCHEMATAMI A PROJEKTEM BUDOWLANYM WIĄŻĄCY JEST PROJEKT BUDOWLANY

ROBYG



INWESTYCJA 2016 Sp. z o.o.

02-972 Warszawa Al. Rzeczypospolitej 1
tel.: (22) 419 11 00, fax: (22) 419 11 03

AMP ATELIER Sp. z o.o.

02-758 Warszawa Al. Gen. Wł. Sikorskiego 11 lok. 116
tel./fax : (22) 446 78 64

| | | | | | |
|--------------|-----|--|---------------------|---|--------------------|
| FAZA: | 3.A | DATA: | 24-04-2024 | NR MIESZKANIA: INWESTYCJA/ETAP/KLATKA/PIĘTRO/NR LOKALU | RM/2A/F/4/1 |
| IŁOŚĆ POKOI: | 3 | POW. UŻYTKOWA MIESZKANIA WG PN-ISO 9836: | 63,05m ² | POW. MIESZKANIA POD ŚCIANKAMI: | 1,36m ² |
| | | ŁĄCZNA POWIERZCHNIA MIESZKANIA: | 64,41m ² | | |
| PIĘTRO: | 4 | POW. BALKONU: | 9,12m ² | POW. LOGGI: | - |
| KLATKA: | F | POW. TARASU: | - | POW. OGRÓDKA: | - |

LEGENDA:

- ŚCIANKI
- W WYCIĄG WENTYLACYJNY
- R DRZWI CZKI REWIZYJNE NAD PODŁOGĄ
- O MIEJSCE PODŁĄCZENIA OKAPU KUCHENNEGO

UWAGA:

- POWIERZCHNIE LICZONE WG NORMY PN-ISO 9836
- ZE WZGLĘDU NA TRWAJĄCE PRACE PROJEKTOWE, POWIERZCHNIE MOGĄ ULEC ZMIANIE
- WYPOSAŻENIE TYLKO W CELACH PREZENTACJI, NIE STANOWI ZOBOWIĄZANIA UMOWNEGO
- NINIEJSZY PROJEKT NIE STANOWI OFERTY W ROZUMIENIU PRZEPISÓW KODEKSU CYWILNEGO
- WYJŚCIE NA TARAS /LOGGIE/ - MOŻLIWA RÓŻNICA POZIOMÓW
- PIONY KANALIZACYJNE I PIONY WENTYLACYJNE STANOWIĄ CZĘŚĆ WSPÓLNĄ INSTALACJI BUDYNKU
- W PRZYPADKU WYSTĘPOWANIA OTWORU REWIZYJNEGO NA PIONIE, MUSI BYĆ ZAPEWNIONY DOSTĘP DO NIEGO, ZGODNIE Z DOKUMENTACJĄ TECHNICZNĄ