



**WAWEL
SERVICE**

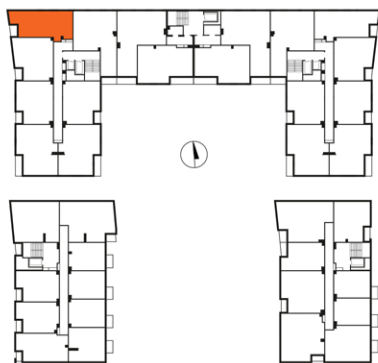
PIASTA PARK IV

ul. Piasta Kołodzieja, Kraków

powierzchnia użytkowa

50,73 m²

| | |
|---------------|----------------------|
| pokój dzienny | 23,45 m ² |
| pokój | 10,42 m ² |
| kuchnia | 7,93 m ² |
| łazienka | 4,18 m ² |
| przedpokój | 4,75 m ² |
| loggia | 2,81 m ² |

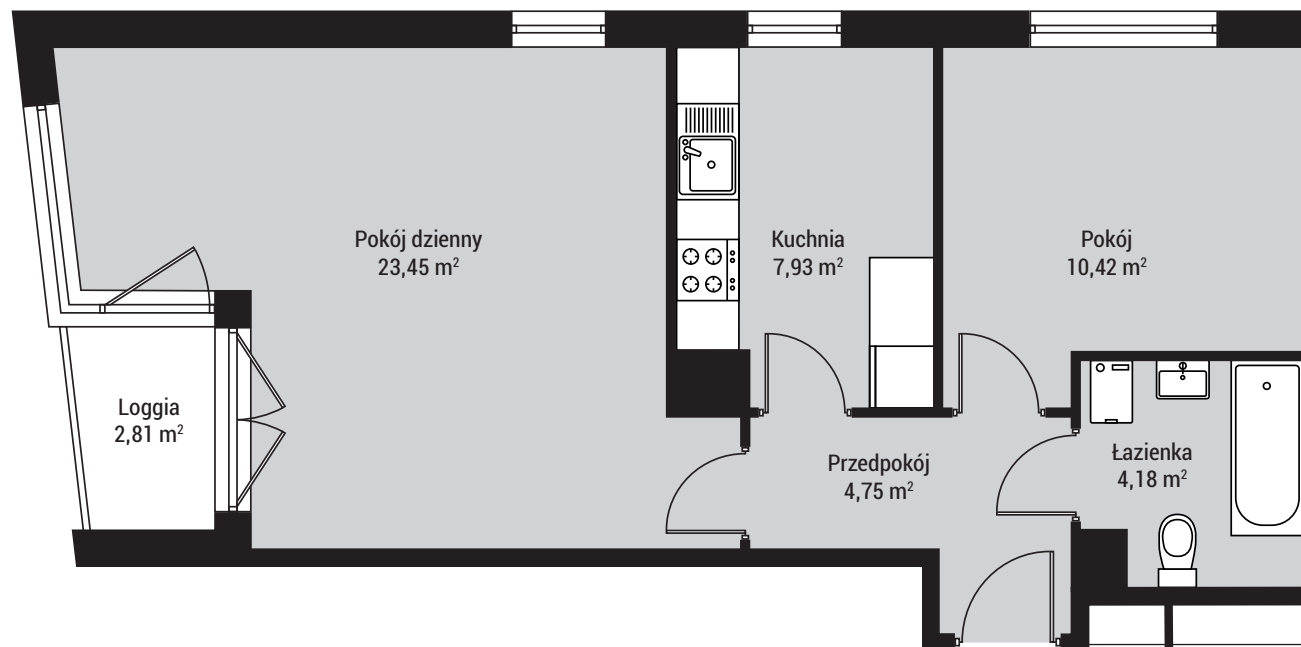


mieszkanie nr

M22

budynek D1

**DWUPOKOJOWE
PIĘTRO 3**



Biurow sprzedaży

Wawel Service, Pl. Na Groblach 21, Kraków

T: 12 376 72 48

E: sprzedaz@wawel-service.pl

W: wawel-service.pl