

Powierzchnia wewnętrzna: 40,42 m²
 Powierzchnia użytkowa: 38,91 m²

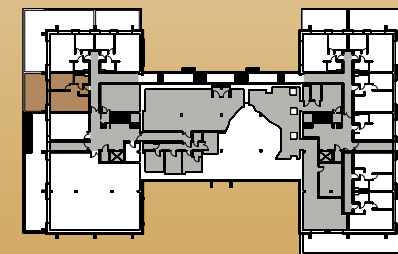
1. Przedpokój	4,68 m ²
2. Salon + Aneks	20,41 m ²
3. Sypialnia	10,30 m ²
4. Łazienka	3,52 m ²

Powierzchnia pod ścianami
 demontowalnymi 1,51 m²
 Powierzchnia balkonu 22,62 m²



Lokalizacja lokali w obiekcie:

- Obrys lokalu D.-1.1
- Część wspólna



Rzut Piwnicy -1

1m 1m 2m 5m

- Ściana z możliwością demontażu

- Ściana bez możliwości demontażu