

PORT PRASKI II

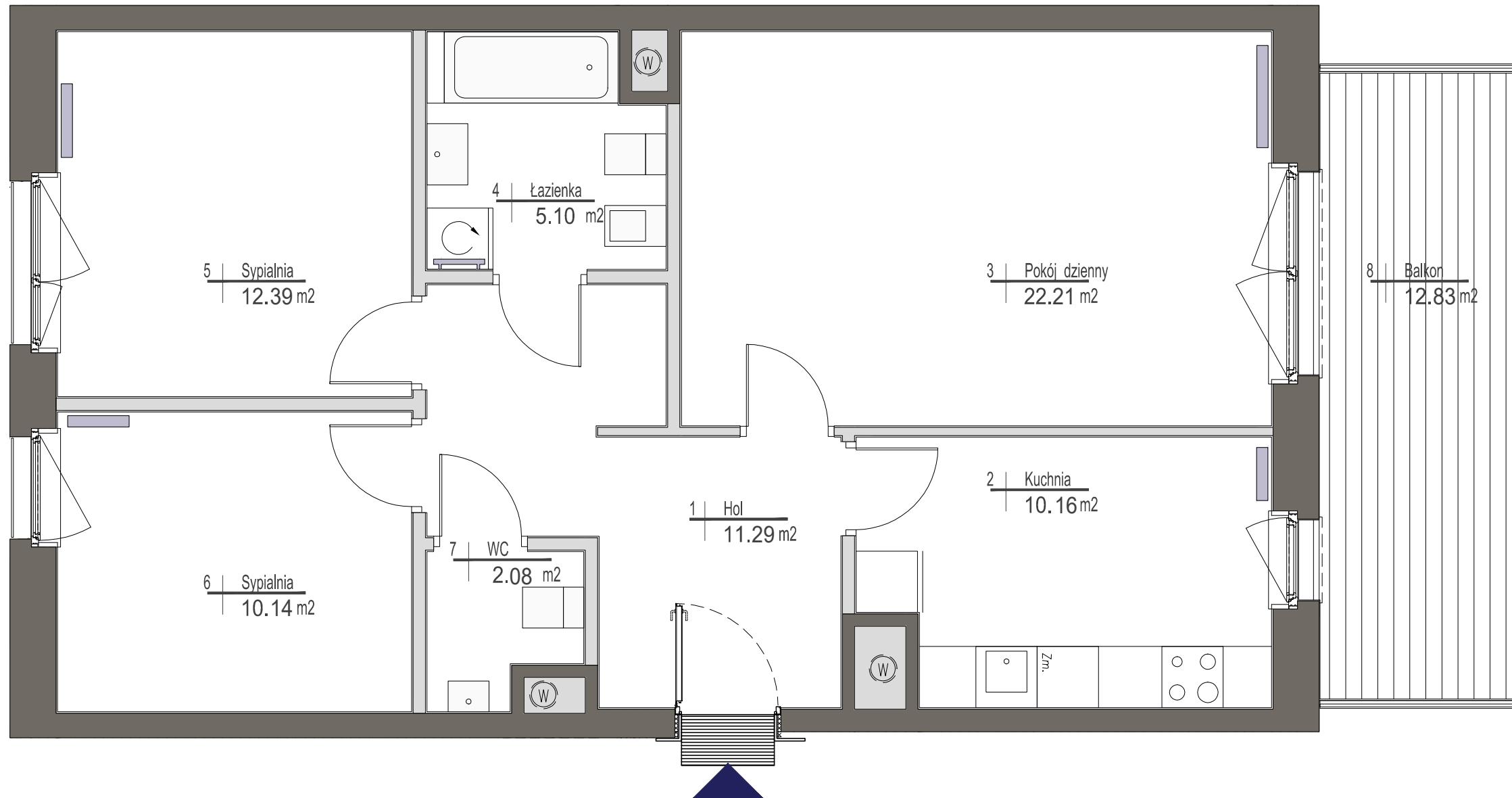
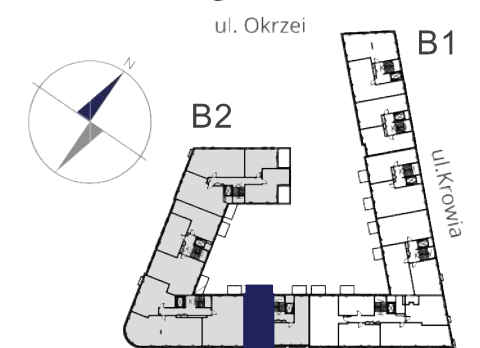
Spółka z ograniczoną odpowiedzialnością.

ul. Krowia 6, 03-711 Warszawa

T: +48 22 288 50 85 www.portpraski.pl

**BUDYNEK MIESZKALNY
WIELORODZINNY Z USŁUGAMI**

ul. Krowia,
Warszawa, Praga Północ



MIESZKANIE NR 6

KLATKA	1
PIĘTRO	3
LICZBA POKOI	3

1. HOL	11,29 m ²
2. KUCHNIA	10,16 m ²
3. POKÓJ DZIENNY	22,21 m ²
4. ŁAZIENKA	5,10 m ²
5. SYPIALNIA	12,39 m ²
6. SYPIALNIA	10,14 m ²
7. WC	2,08 m ²

POWIERZCHNIA MIESZKANIA: 73,37 m²

8. BALKON	12,83 m ²
-----------	----------------------

skala 1:50



UWAGI

Wszystkie powierzchnie podano na podstawie projektu wykonawczego w oparciu o par. 11 ust. 2 lit. b) Rozporządzenia Ministra Transportu Budownictwa i Gospodarki Morskiej z dnia 25 kwietnia 2012 r. w sprawie szczegółowego zakresu i formy projektu budowlanego. Rozmieszczenie wyposażenia nie stanowi zobowiązania umownego i służy do przykładowej prezentacji graficznej.

- ściany działowe
- ściany konstrukcyjne i kominy

ul. Domeyki 5
04-146 Warszawa
www.apa.com.pl