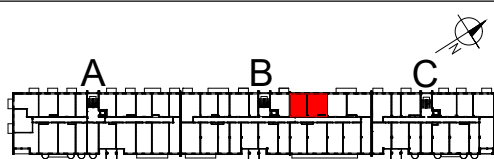


1	Hol	11.08m ²
2	Salon z aneksem	25.01m ²
3	Łazienka	4.32m ²
4	Pokój	14.90m ²
5	Pokój	19.86m ²
6	Pow. pod ściankami	2.12m ²



Uwagi:

1. Karta katalogowa nie stanowi załącznika do umowy i nie może być traktowana jako oferta handlowa w rozumieniu kodeksu cywilnego
2. Rzeczywista powierzchnia lokali zostanie skorygowana obmiarem powykonawczym
3. Oznaczenie podciągu na karcie: - - - - -

BUDYNEK MIESZKALNO-USŁUGOWY
Z GARAŻEM PODZIEMNYM

III ETAP
ul. Pola Karolińskie 2
02-414 Warszawa

BIURO SPRZEDAŻY MIESZKAŃ
ul. Ks. Juliana Chrościckiego 87 / 1
róg Pola Karolińskiego
02-414 Warszawa

tel.608 417 688, e-mail:sprzedaz@ogrodywlochy.pl
www.ogrodywlochy.pl

NUMER LOKALU	C/505
Powierzchnia mieszkania	77.29m ²
Powierzchnia balkonu / loggii	0.00m ²
Powierzchnia tarasu	ok.29.0m ²
Piętro	0
Typ mieszkania	M3