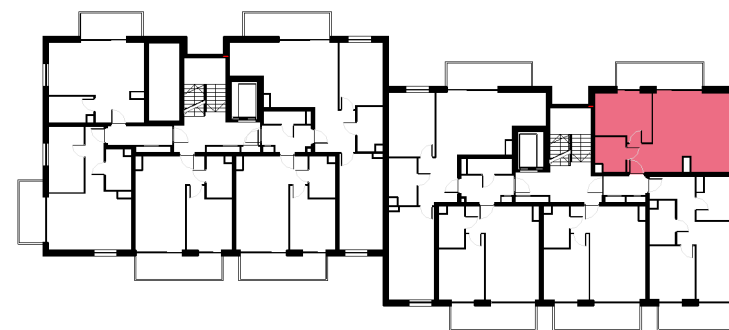
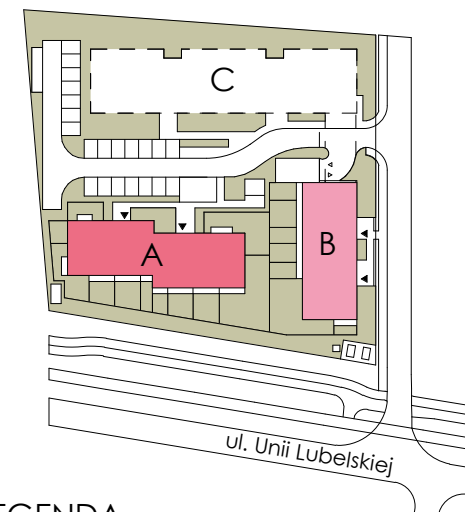


PLAN SYTUACYJNY



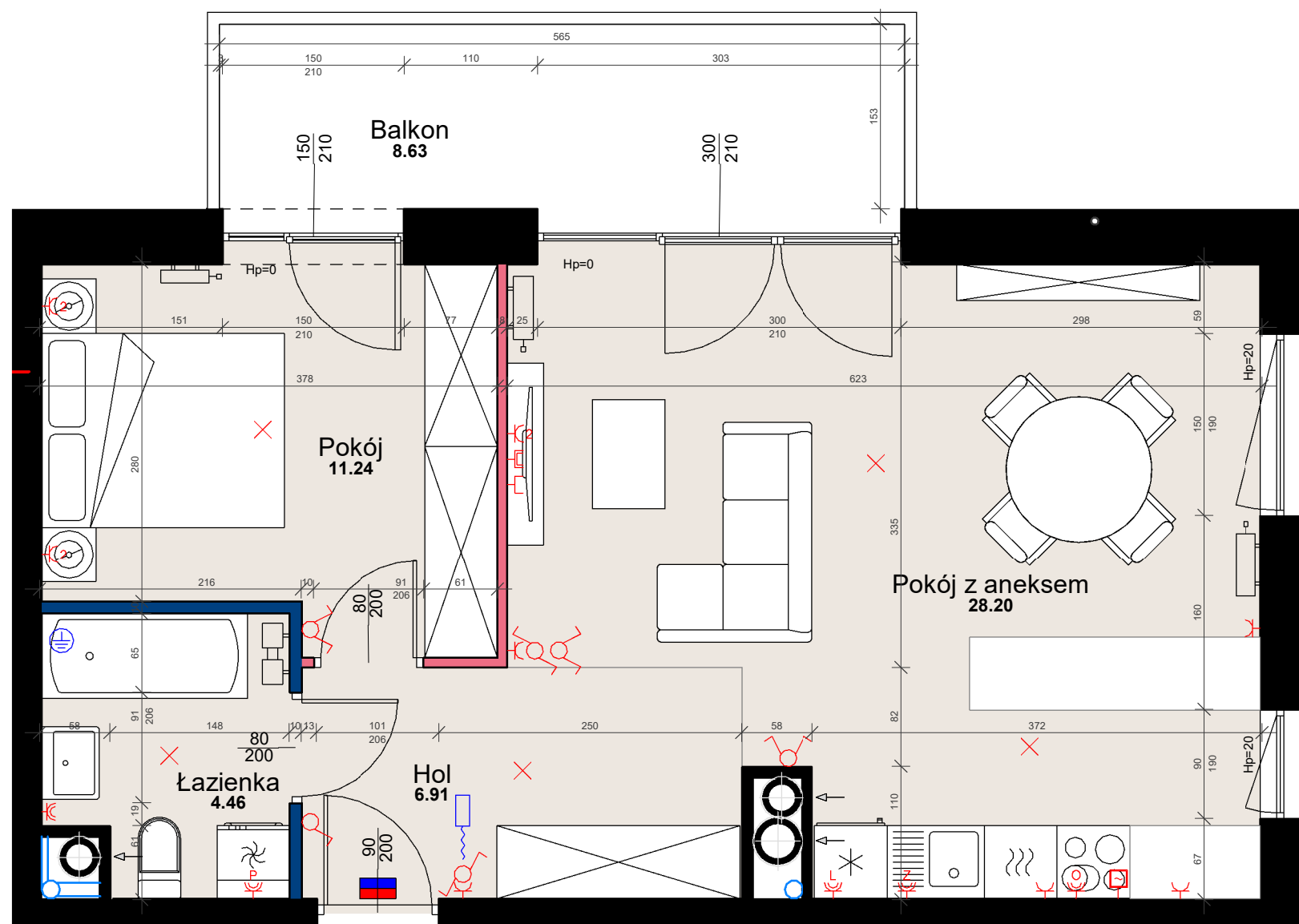
PLAN OSIEDLA



LOKAL: **A/16**
 TYP: 2 POKOJE
 KONDYGNACJA: PIĘTRO 3
 BUDYNEK: **ETAP I - BUDYNEK A**

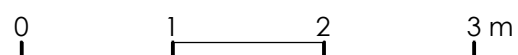
1. Pokój z aneksem	28.20 m ²
2. Pokój	11.24 m ²
3. Hol	6.91 m ²
4. Łazienka	4.46 m ²
POWIERZCHNIA UŻYTKOWA	50.81 m²
Powierzchnia pod ściankami nadającymi się do demontażu	0.39 m ²
POW. UMOWNA	51.20 m²
BALKON	8.63 m ²

powierzchnia mieszkania liczona wg normy PN-ISO 9836:2022-7



LEGENDA

- Ściana konstrukcyjna
- Ściana szachtu
- Ściana z możliwością zmiany lokalizacji gr. 10cm (kolor granatowy)
- Ściana działowa nadająca się do demontażu gr. 8cm (kolor różowy)
- Wpust oświetleniowy sufitowy
- Łącznik pojedynczy 10A/230V, IP20
- Łącznik podwójny 10A/230V, IP20
- Łącznik schodowy 10A/230V, IP20
- Gniazdo podwójne 16A/230V, IP20
- Gniazdo pojedyncze 16A/230V, IP20
- Gniazdo pojedyncze hermetyczne 16A/230V, IP44
- Gniazdo lodówki 16A/230V, IP44 montaż na wysokości 20 cm, w osi lodówki
- Gniazdo zmywarki 16A/230V, IP44 montaż na wysokości 110cm, w osi pralki
- Gniazdo pralki 16A/230V, IP44 montaż na wysokości 110cm, w osi pralki
- Gniazdo okapu 16A/230V, IP44 montaż na wysokości 230cm, odsunięcie 20 cm od osi kuchenki
- Gniazdo podwójne 16A/230V, IP55
- Wypust kablowy 400V zak. puszką
- Gniazdo RTV/SAT
- Gniazdo internetowe RJ45 kat. 5e
- Lokalne połączenie wyrównawcze
- Domofon, montaż na wysokości 1,5m
- Tablica mieszkaniowa



NINIEJSZE DANE SĄ POGLĄDOWE I MOGĄ ODBIEGAĆ OD OSTATECZNEGO PROJEKTU REALIZACYJNEGO