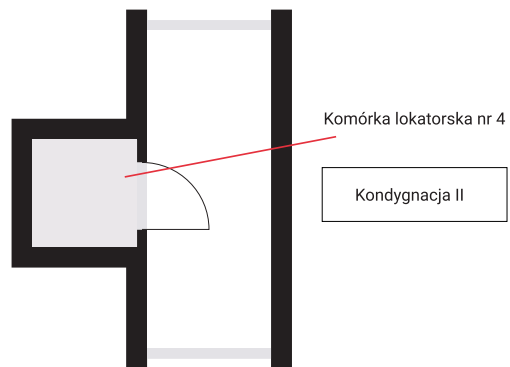


Ul. Polna 5/14, Duszniki-Zdrój

Zestawienie powierzchni

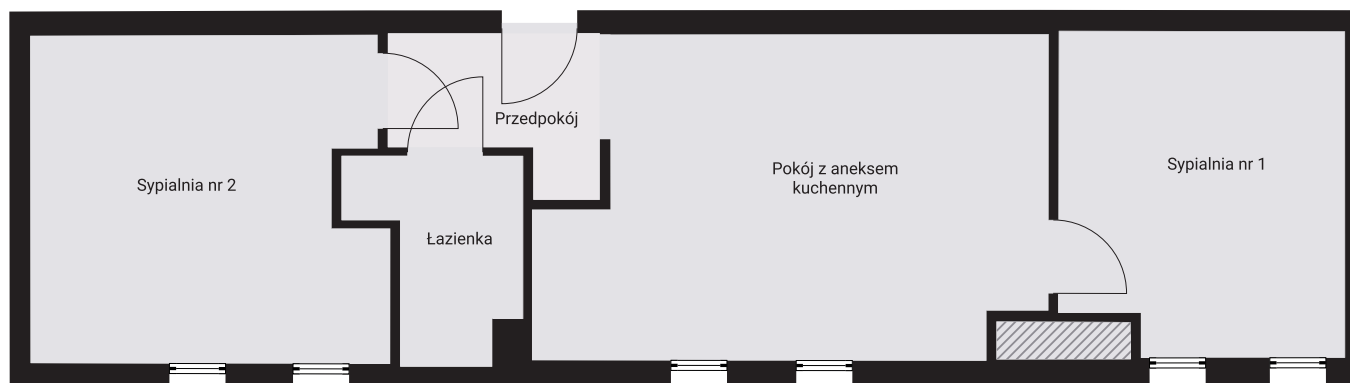
Pokój z aneksem kuchennym	21,59 m ²
Sypialnia nr. 1	12,82 m ²
Sypialnia nr. 2	15,96 m ²
Łazienka	4,03 m ²
Przedpokój	3,94 m ²
Komórka lokatorska nr 4	1,60 m ²

Razem: 58,34 m² PU + 1,60 m² PP



Komórka lokatorska nr 4

Kondygnacja II

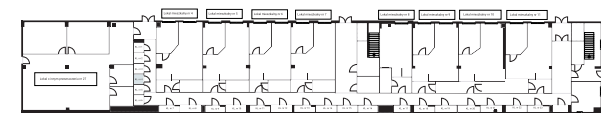


Kondygnacja III

POLNA PARK

MIESZKANIA INWESTYCYJNE

TWÓJ NOWY EKO-LOFT
W DUSZNIKACH-ZDROJU



Lokal mieszkalny nr 17

Lokal mieszkalny nr 16

Lokal mieszkalny nr 15

Lokal mieszkalny nr 14

Lokal mieszkalny nr 13

Lokal mieszkalny nr 12