

miasto nowej generacji

PORT PRASKI

PORT PRASKI II

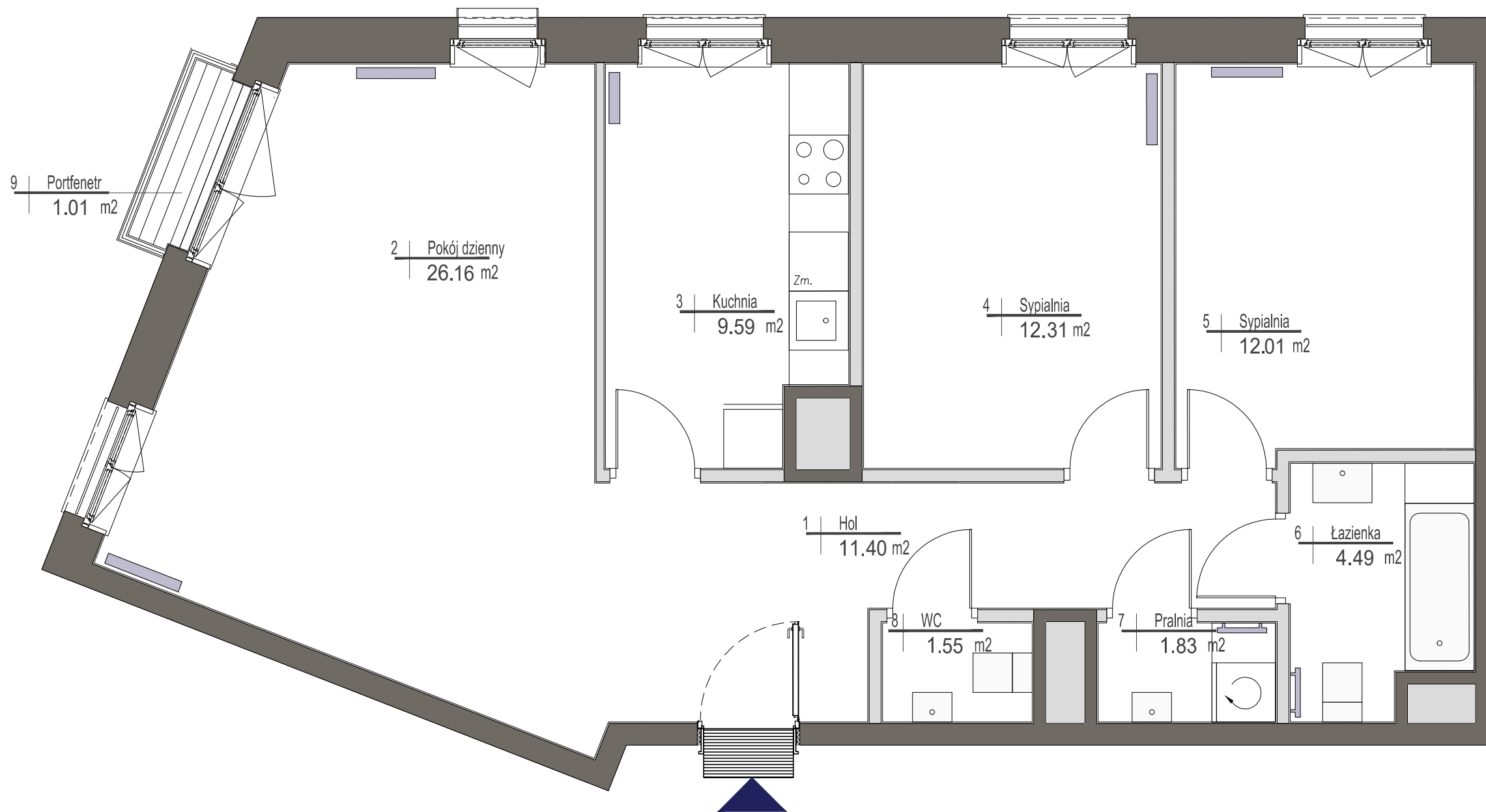
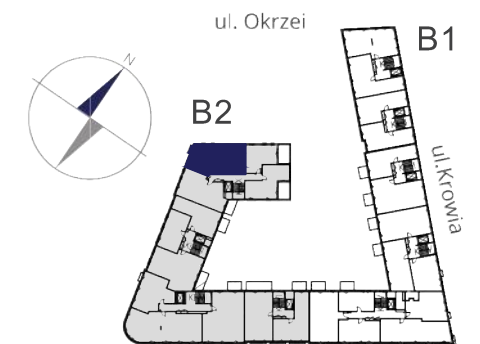
Spółka z ograniczoną odpowiedzialnością.

ul. Krowia 6, 03-711 Warszawa

T: +48 22 288 50 85 www.portpraski.pl

**BUDYNEK MIESZKALNY
WIELORODZINNY Z USŁUGAMI**

ul. Krowia,
Warszawa, Praga Północ



MIESZKANIE NR 51

KLATKA	IV
PIĘTRO	2
LICZBA POKOI	3

1. HOL	11,40 m ²
2. POKÓJ DZIENNY	26,16 m ²
3. KUCHNIA	9,59 m ²
4. SYPIALNIA	12,31 m ²
5. SYPIALNIA	12,01 m ²
6. ŁAZIENKA	4,49 m ²
7. PRALNIA	1,83 m ²
8. WC	1,55 m ²

POWIERZCHNIA MIESZKANIA: 79,34 m²

9. PORTFENETR 1,01 m²



UWAGI

Wszystkie powierzchnie podano na podstawie projektu wykonawczego w oparciu o par. 11 ust. 2 lit. b) Rozporządzenia Ministra Transportu Budownictwa i Gospodarki Morskiej z dnia 25 kwietnia 2012 r. w sprawie szczegółowego zakresu i formy projektu budowlanego. Rozmieszczenie wyposażenia nie stanowi zobowiązania umownego i służy do przykładowej prezentacji graficznej.

- ściany działowe
- ściany konstrukcyjne i kominy

ul. Domeyki 5
04-146 Warszawa
www.apa.com.pl

APA WOJCIECHOWSKI
ARCHITEKCI