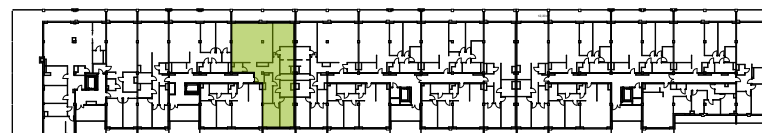


BUDYNEK MIESZKALNY WIELORODZINNY

BIURO SPRZEDAŻY
ul. Orzechowa 3
94-251 Łódź

LOKALIZACJA APARTAMENTU WZGLĘDEM CAŁOŚCI INWESTYCJI:



ZESTAWIENIE POWIERZCHNI:

1	pok. dzienny+jadalnia	49,35	m ²	7	łazienka	5,95	m ²
2	aneks kuchenny	8,54	m ²	8	pralnia/ suszarnia	3,02	m ²
3	korytarz	23,41	m ²	9	łazienka	7,40	m ²
4	wc	3,35	m ²	10	garderoba	8,65	m ²
5	pokój	20,37	m ²	11	pokój	13,97	m ²
6	garderoba	6,28	m ²	12	pokój	14,90	m ²

K2.IV.3

NR MIESZKANIA:

50

Apartamenty Zdrowie Sp. z o.o.Sp. K.
Aleja Prymasa Tysiąclecia 48A
01-241 Warszawa

klatka	2
kondygnacja	4
ilość pokoi	4
powierzchnia	165,19 m ²
powierzchnia tarasu T	7,18 i 24,06m ²



**APARTAMENTY
ZDROWIE**

Wyjątkowe miejsce w Łodzi