

PARK GROTNIKI - ETAP D

DZIAŁKA 287/26, GROTNIKI



Ekologiczne rozwiązania

Prywatny las

Prawie 5 ha zielonego terenu rekreacji

Prywatny staw

Ogrzewanie podłogowe wodne

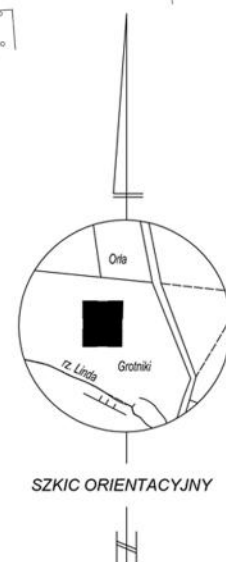
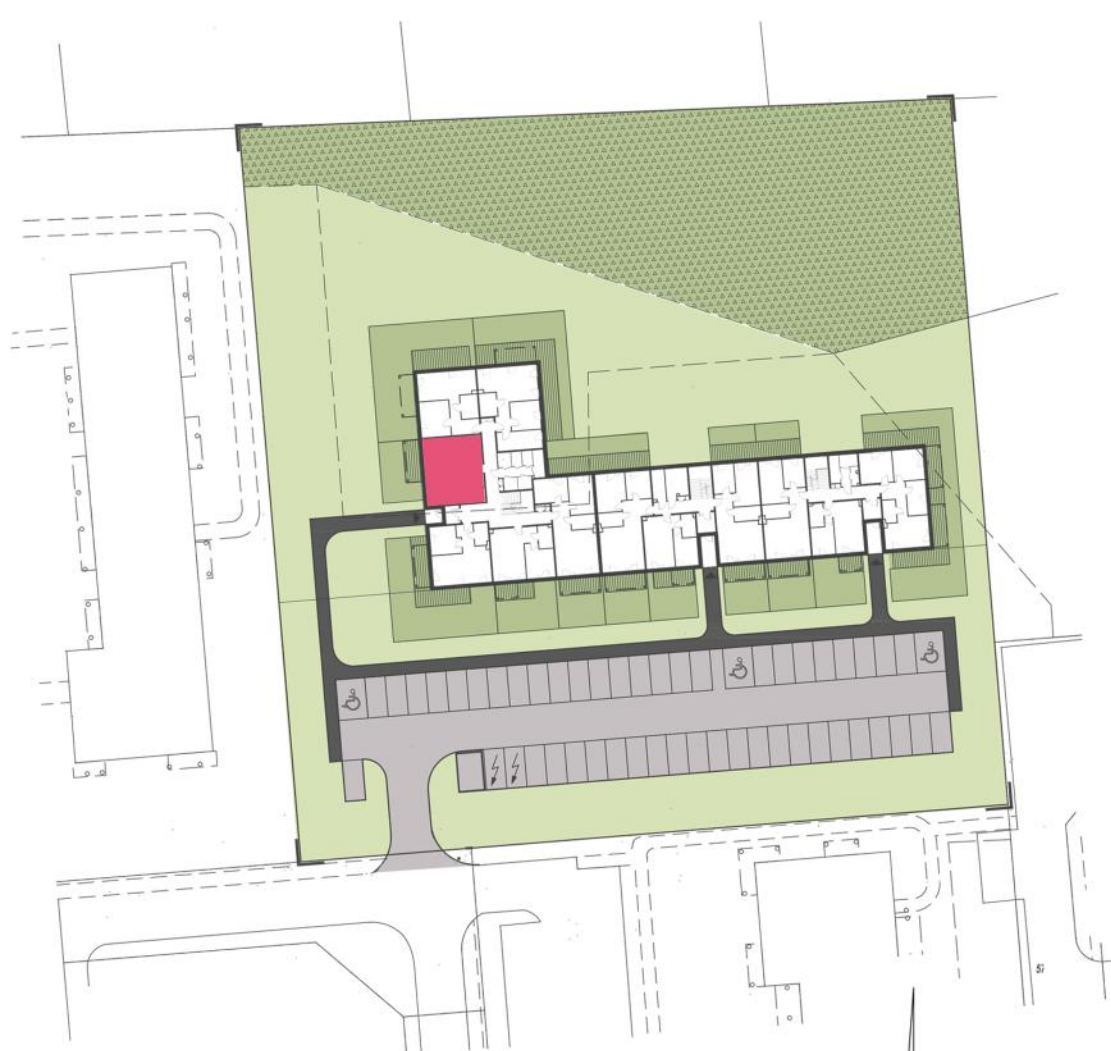
Komórka dla każdego lokalu

Biuro sprzedaży

Park Grotniki Sp. z o.o.
ul. Tuwima 22/26
90-002 Łódź

+ 48 607 272 531

+ 48 601 384 924

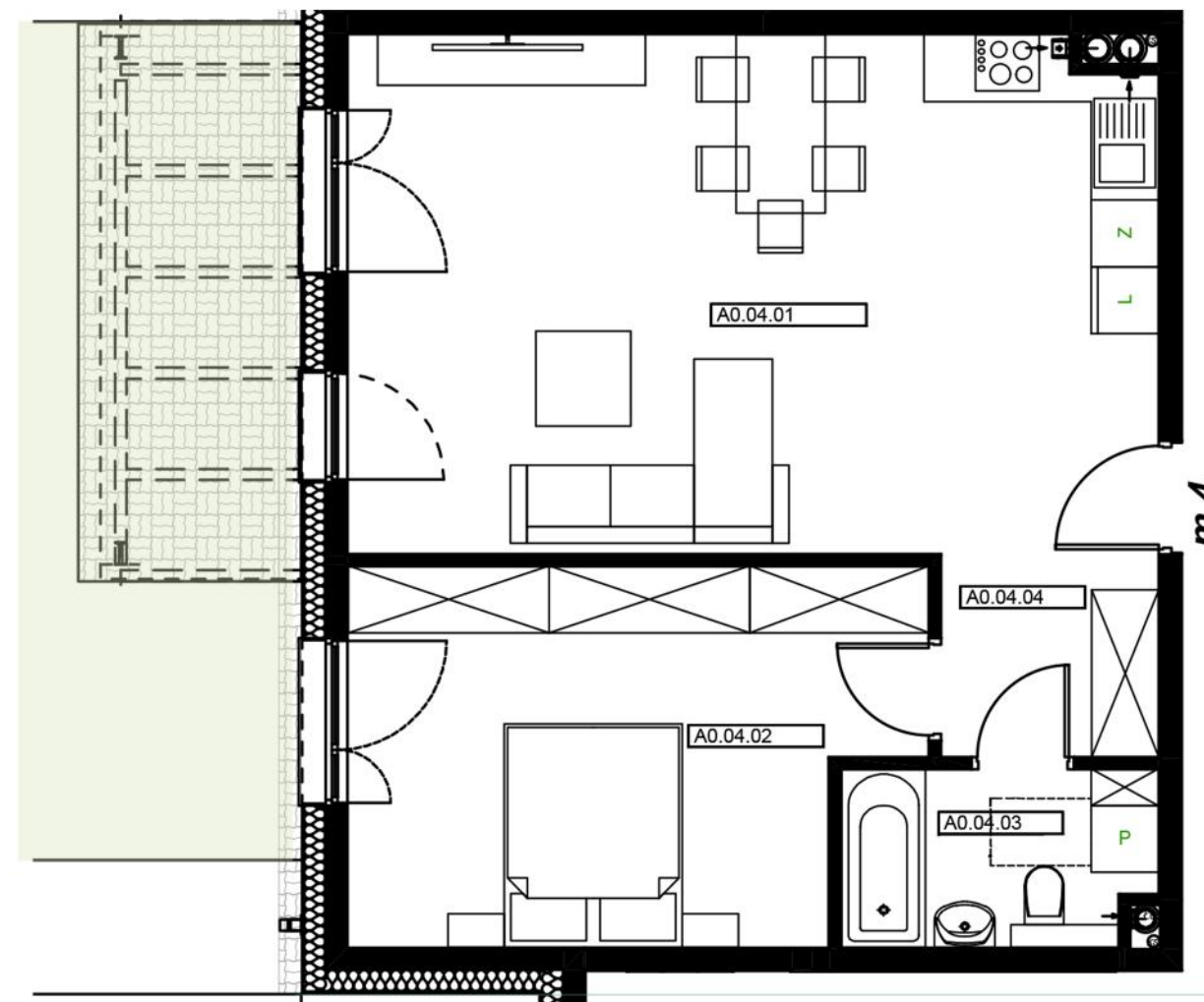


MIESZKANIE A0 M4

KLATKA A - POZIOM PARTERU

- taras 10 m²

- ogród o powierzchni 114,41 m²



Mieszkanie A04		
A0.04.01	Salon z an. kuch.	31,57
A0.04.02	Sypialnia	16,29
A0.04.03	Łazienka	4,40
A0.04.04	Przedpokój	5,53
		57,79 m²

Niniejsza karta lokalu ma charakter poglądowy. Przedstawione wymiary mogą nieznacznie odbiegać od realizacji. Wymiary pomieszczeń uwzględniają tynk na ścianach. Istnieje możliwość wprowadzania zmian lokatorskich na wczesnym etapie budowy.