

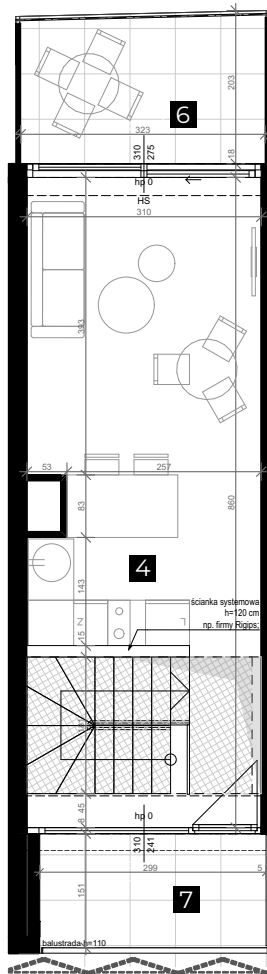
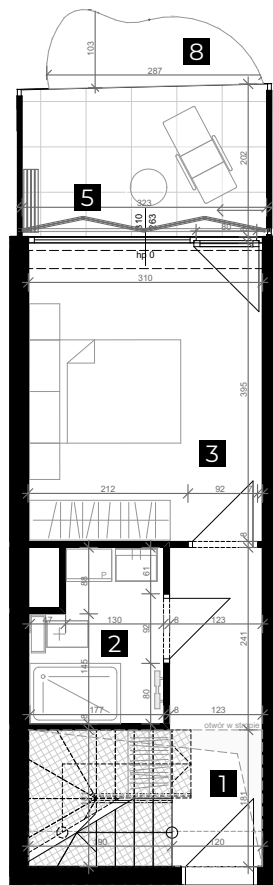
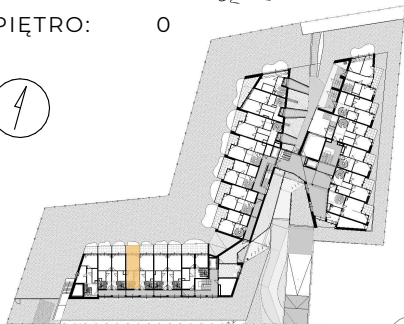


APARTAMENTY DZIWNÓW

APARTAMENT: A . 0 . 4

SEGMENT: A

PIĘTRO: 0



1. Komunikacja	6,12 m ²
2. Łazienka	3,61 m ²
3. Pokój	10,97 m ²
4. Antresola	17,86 m ²

Powierzchnia użytkowa: 38,56 m²

5. Taras 1	6,49 m ²
6. Balkon	6,29 m ²
7. Taras 2	4,35 m ²
8. Ogródek	2,30 m ²

 SUFITY PODWIESZANE

 www.cisha.pl



 AREA
DEVELOPMENT

insomia

Powierzchnie pomieszczeń i lokalizację urządzeń sanitarnych podano na podstawie projektu budowlanego.

Możliwe jest wystąpienie niewielkich zmian w projekcie wykonawczym lub na etapie realizacji.

Powierzchnia użytkowa lokalu mieszkalnego określona jest na podstawie Rozporządzenia Ministra Rozwoju z dn. 11.09.2020 r. w sprawie szczegółowego zakresu i formy projektu budowlanego (Dz.U. 2020 poz. 1609), zgodnie z zasadami obmiaru zawartymi w normie PN-ISO 9836. Informacje na karcie nie stanowią oferty handlowej w rozumieniu art. 66 K.C.