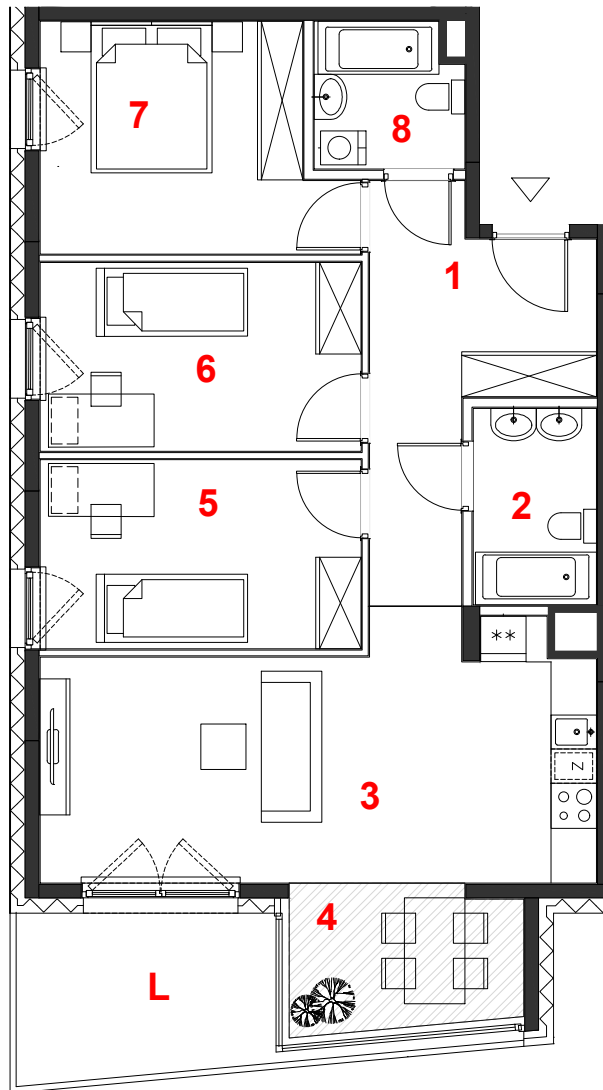


## A007



oznaczenie pomieszczeń		
01	hol	10.62 m <sup>2</sup>
02	łazienka	4.24 m <sup>2</sup>
03	pokój+aneks kuch.	23.26 m <sup>2</sup>
04	oranżeria	5.74 m <sup>2</sup>
05	pokój	10.61 m <sup>2</sup>
06	pokój	10.61 m <sup>2</sup>
07	pokój	11.45 m <sup>2</sup>
08	łazienka	3.70 m <sup>2</sup>

mieszkanie	4 pokoje
	z aneksem
budynek	A
nr klatki	A
piętro	2
kondygnacja	3
loggia	7.31 m <sup>2</sup>

**suma pow.uż.** 80.23 m<sup>2</sup>

powierzchnia pod ściankami nadającymi się do demontażu 3.51 m<sup>2</sup>

**pow. lokalu** 83.74 m<sup>2</sup>

Powierzchnie liczone wg PN-ISO 9836:2015. Karta katalogowa jest załącznikiem do umowy. UWAGA: Wymiary oraz instalacje wyrysowano na podstawie projektu budowlanego. Mogą nastąpić nieznaczne zmiany zgodnie z postanowieniami umowy deweloperskiej.

skala 1:100

miejscowe obniżenie sufitu  
 ściany działowe  
 konstrukcja i szachty instalacyjne

**PROFBUD**



biuro@profbud.info  
tel. 605 606 606

ARCHITEKCI DAWIDCZYK & PARTNERZY  
 Okrzei 18/40 03-710 Warszawa  
 www.iadp.pl poczta@iadp.pl  
 tel.48227861389