

**DANE MIESZKANIA - A2/29**

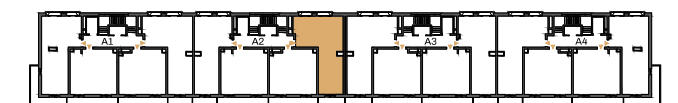
BUDYNEK	PIĘTRO	KLATKA
<b>A</b>	<b>4</b>	<b>A2</b>
NR MIESZKANIA	LICZBA POKOI	POWIERZCHNIA
<b>29</b>	<b>2</b>	<b>56,72 m<sup>2</sup></b>

**ZESTAWIENIE POMIESZCZEŃ**

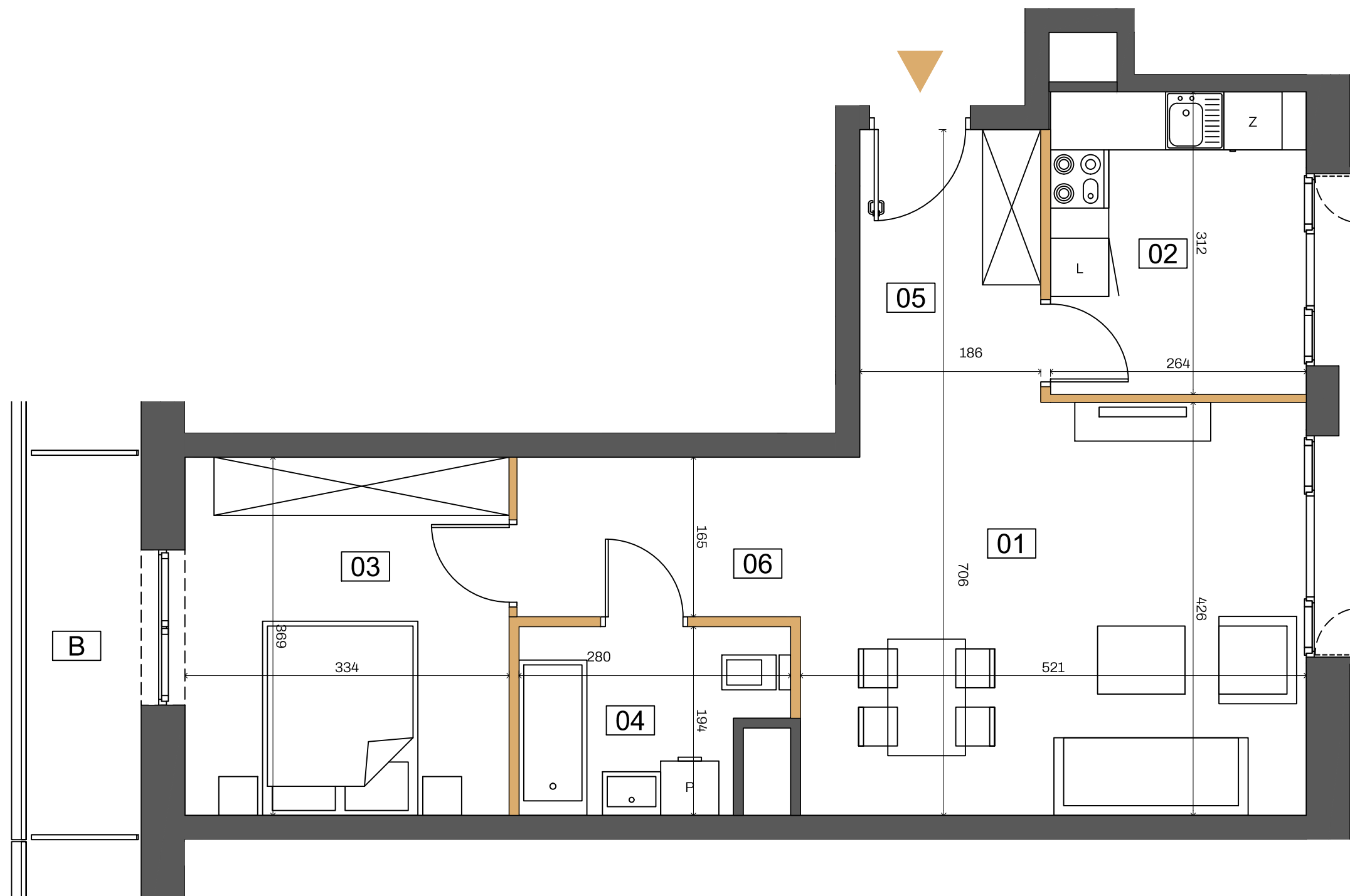
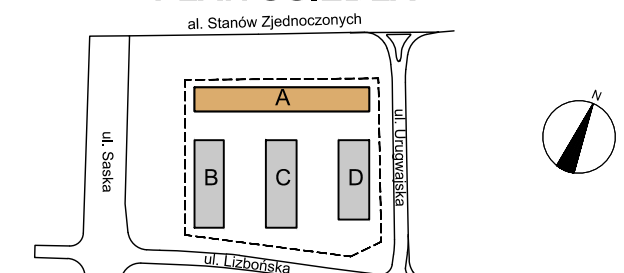
01 POKÓJ DZIENNY	21,66 m <sup>2</sup>
02 KUCHNIA	8,14 m <sup>2</sup>
03 SYPIALNIA	12,17 m <sup>2</sup>
04 ŁAZIENKA	4,82 m <sup>2</sup>
05 HOL WEJŚCIOWY	5,17 m <sup>2</sup>
06 KORYTARZ	4,76 m <sup>2</sup>
B BALKON	4,57 m <sup>2</sup>


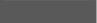
**POWIERZCHNIA UŻYTKOWA: 56,72 m<sup>2</sup>**

**RZUT KONDYGNACJI 5**



**PLAN OSIEDLA**



 Ściany z możliwością rearanżacji (1,21m<sup>2</sup>)  
 Ściany nierozbieralne

1. Aranżacja lokalu mieszkalnego na rzucie stanowi przykładową aranżację określającą funkcjonalność lokalu. Wyposażenie i wielkość zaproponowanych urządzeń ma charakter orientacyjny. Zakres wyposażenia i wykończenia lokalu określa Umowa nabycia lokalu.
2. Powierzchnia pomieszczeń, lokalizacja przyborów sanitarnych podano zgodnie z projektem budowlanym oraz projektem wykonawczym, stanowiącym uszczegółowienie projektu budowlanego. Mogą wystąpić niewielkie różnice wymiarów i usytuowania elementów powstałe w trakcie realizacji prac budowlanych.
3. Powierzchnia użytkowa lokalu określona na podstawie rozporządzenie Ministra Rozwoju z dnia 11 września 2020 r. w sprawie szczegółowego zakresu i formy projektu budowlanego oraz uwzględnienia treści Polskiej Normy PN-ISO 9836:2015-12.
4. Do powierzchni użytkowej lokalu nie wlicza się powierzchni elementów nadających się do demontażu np. ścianek działowych. Podane wymiary są wymiarami w świetle pionowych przegród (ścian) w stanie surowym, nie uwzględniają wykończenia tynkiem.
5. Informacje na karcie nie stanowią oferty handlowej w rozumieniu art.60 kodeksu cywilnego.



**J E M S   A R C H I T E K T U R A**