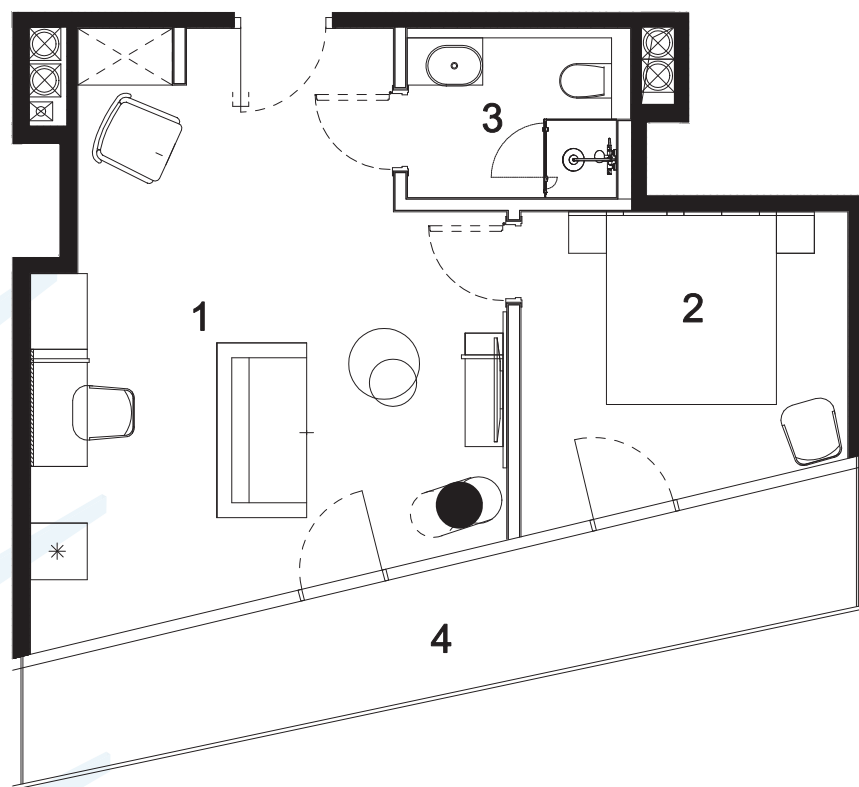


A.0.5 / II POKOJE

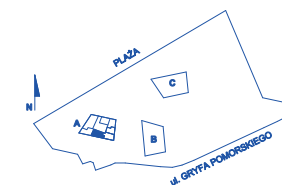
POWIERZCHNIA 42,22 m²



0m 1m 2m 3m

Uwaga - rysunek koncepcyjny; wymiary i powierzchnie mogą ulec zmianie. Plan koncepcyjny lokalu i budynku.
- ściany wewnętrzne nadające się do demontażu.

Powierzchnia użytkowa lokalu zostanie określona na podstawie powykonawczego pomiaru, w oparciu o Polską Normę ISO 9836:1997 "Właściwości użytkowe w budowie - Określanie i obliczanie wskaźników powierzchniowych i kubaturowych", w tym przy uwzględnieniu że: / powierzchnia użytkowa lokalu będzie obliczona w metrach kwadratowych z dokładnością do dwóch miejsc po przecinku (tj. z dokładnością do 0,01 m²), / powierzchnia użytkowa lokalu będzie obliczana dla wymiarów lokalu w stanie wykończonym, na poziomie podłogi, nie licząc listew przypodłogowych, progów itp.. / do powierzchni użytkowej lokalu nie będą wliczane powierzchnie otworów na drzwi i okna oraz nisze w elementach zamykających. / do powierzchni użytkowej lokalu wliczone będą elementy nadające się do demontażu takie jak: ścianki działowe, rury, kanały.



BUDYNEK A PIĘTRO 0 - KONDYGNACJA I APARTAMENT A.0.5 II POKOJE

1.	SALON Z ANEKSEM KUCHENNYM	26,84m ²
2.	POKÓJ	10,80 m ²
3.	ŁAZIENKA	4,58 m ²
	POWIERZCHNIA	42,22 m²
4.	BALKON	13,67 m ²