

**PARK GROTNIKI - ETAP D**

DZIAŁKA 287/26, GROTNIKI



Ekologiczne rozwiązania

Prywatny las

Prawie 5 ha zielonego terenu rekreacji

Prywatny staw

Ogrzewanie podłogowe wodne

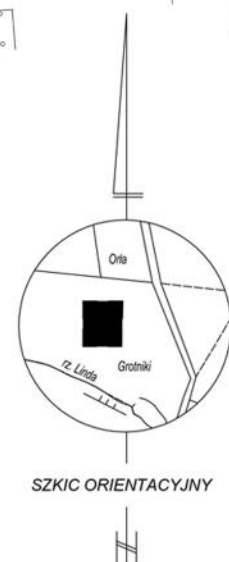
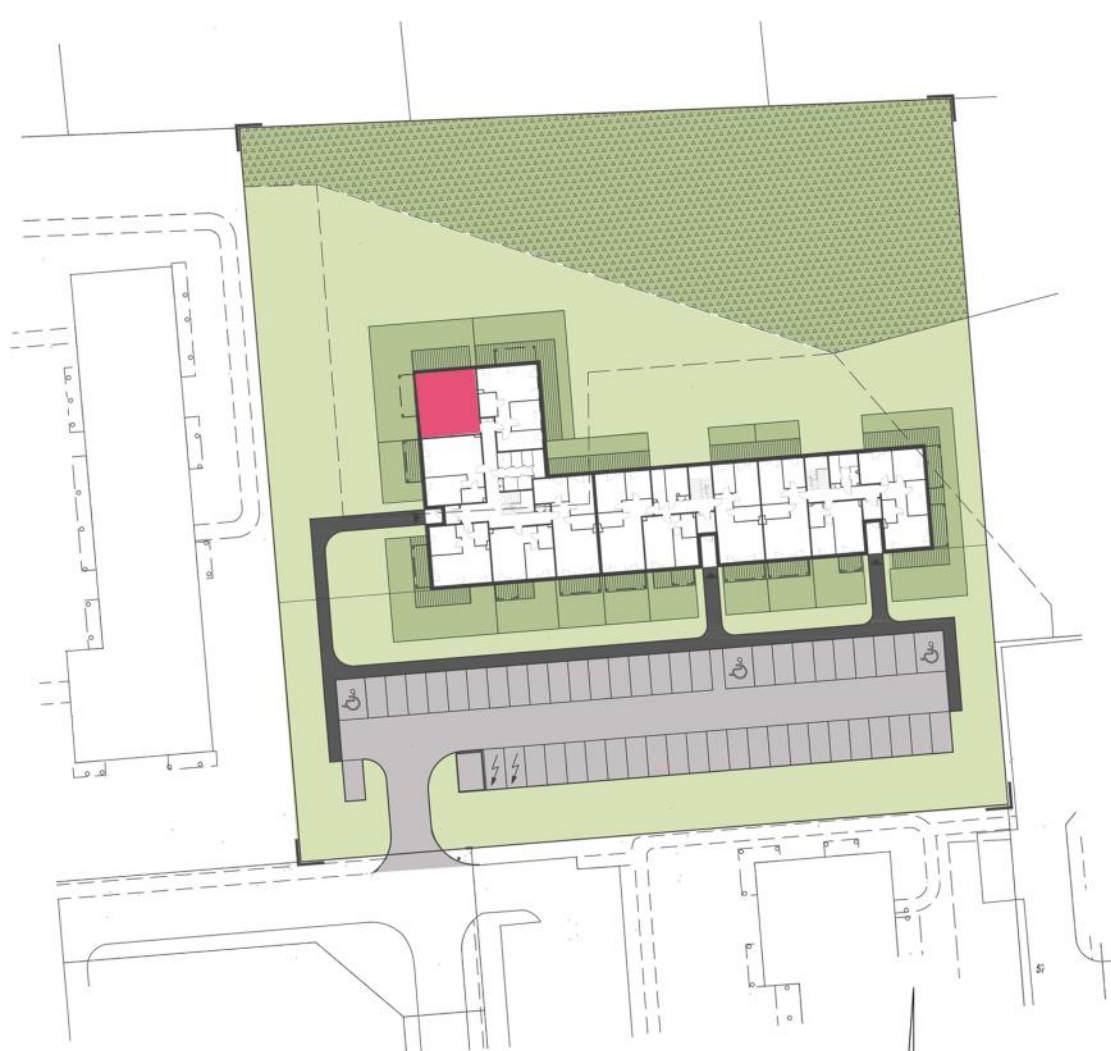
Komórka dla każdego lokalu

**Biuro sprzedaży**

Park Grotniki Sp. z o.o.  
ul. Tuwima 22/26  
90-002 Łódź

+ 48 607 272 531

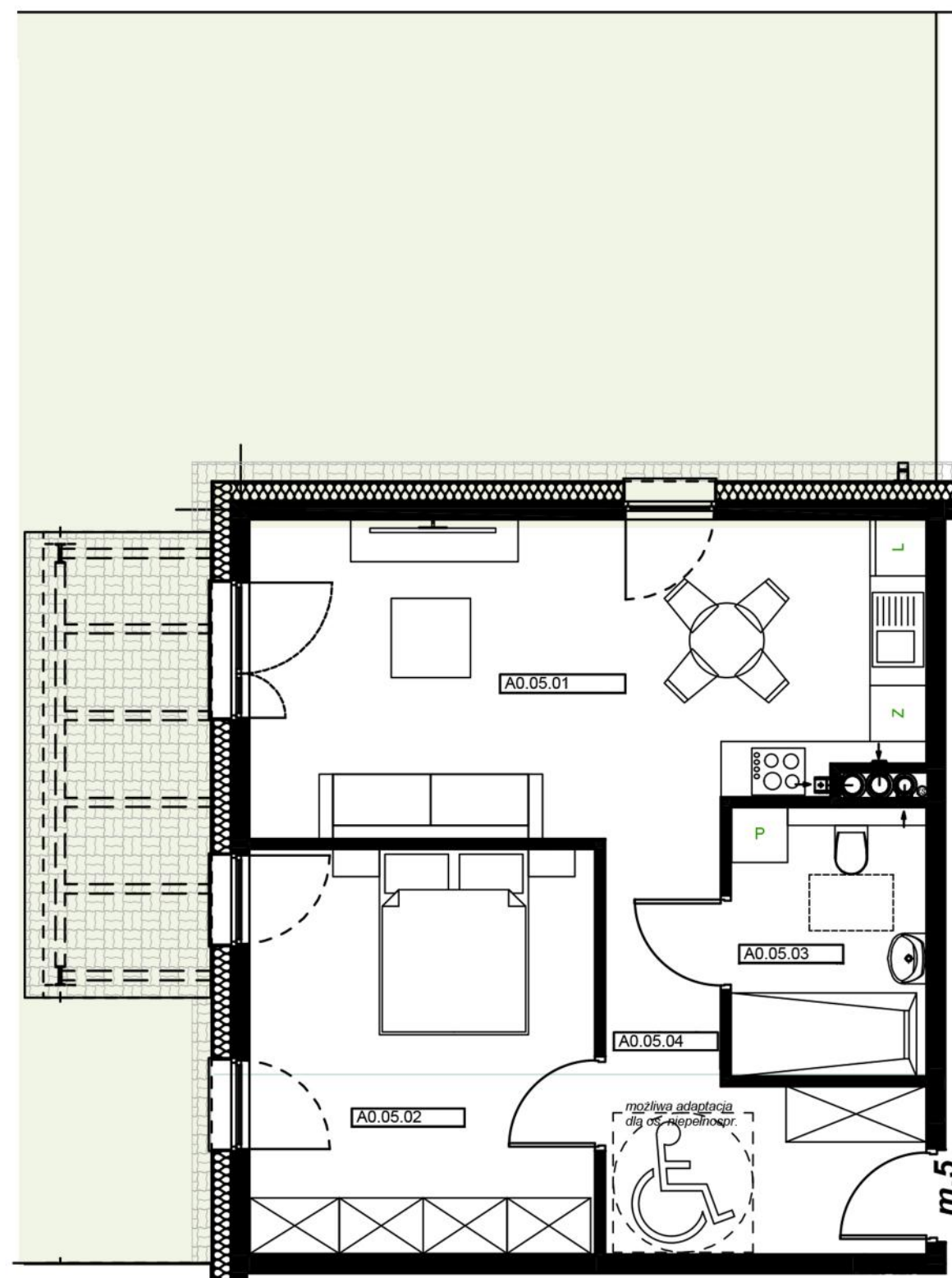
+ 48 601 384 924



**MIESZKANIE A0 M5**

**KLATKA A - POZIOM PARTERU**

- taras 10 m<sup>2</sup>
- ogród o powierzchni 291,46 m<sup>2</sup>



Mieszkanie A05		
A0.05.01	Salon z an.kuch.	23,54
A0.05.02	Sypialnia	16,14
A0.05.03	Łazienka	6,09
A0.05.04	Przedpokój	9,52
		55,29 m <sup>2</sup>

Niniejsza karta lokalu ma charakter poglądowy. Przedstawione wymiary mogą nieznacznie odbiegać od realizacji. Wymiary pomieszczeń uwzględniają tynk na ścianach. Istnieje możliwość wprowadzania zmian lokatorskich na wczesnym etapie budowy.