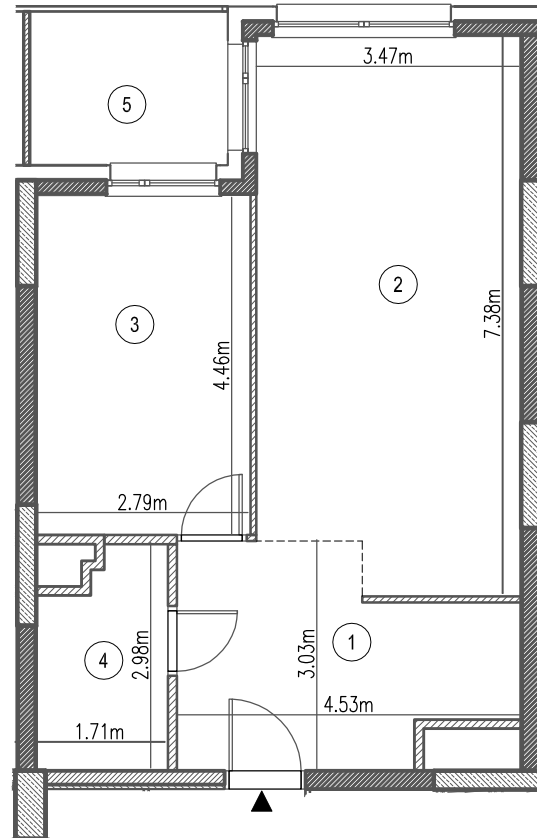




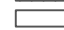
Budynek mieszkalny wielorodzinny z lokalami usługowymi i biurowymi oraz garażem
przy ul. Marii Rodziewiczówny 1 w Warszawie Etap A



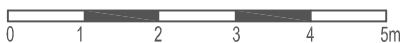
Uwaga:
Inwentaryzacja lokali mieszkalnych (powierzchni użytkowej)
wg PN-ISO 9836:1997

Pomiar wykonano w świetle wykończonych ścian

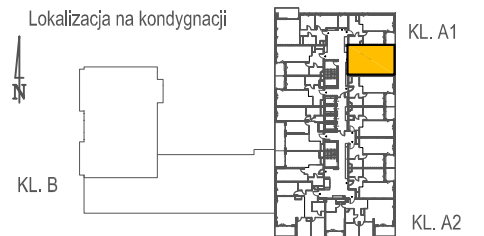
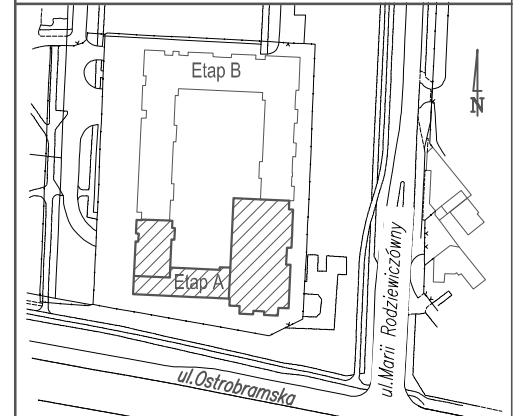
Legenda:

-  Ściany żelbetowe
-  Ściany murowane
-  Ocieplenie

Skala 1:100



Polservice Geo Sp. z o.o.
ul Chałubińskiego 8 lok. 3569
00-613 Warszawa



ADRES	ul. Marii Rodziewiczówny 1
KLATKA	A1
KONDYGNACJA	21
MIESZKANIE NR	246 (K1.21.246)

POW. UŻYTK.		52.60m ²
Nr	NAZWA POMIESZCZENIA	POW. [m ²]
1.	PRZEDPOKÓJ	10.95
2.	SALON Z ANEKSEM KUCHENNYM	24.64
3.	SYPIALNIA	12.48
4.	ŁAZIENKA	4.53
5.	OGRÓD ZIMOWY	5.23

Investor 
ul. J. CH. Szucha 3 lok.3, 00-580 Warszawa

Projektant 
ul. Kondutorska 4/19U, 00-775 Warszawa

Data wykonania: 09.2017 r.