



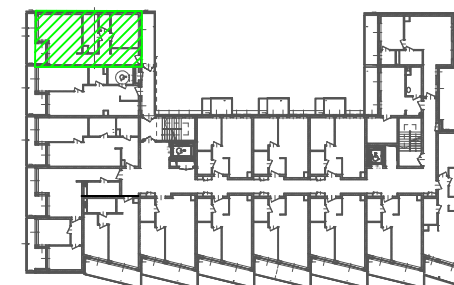
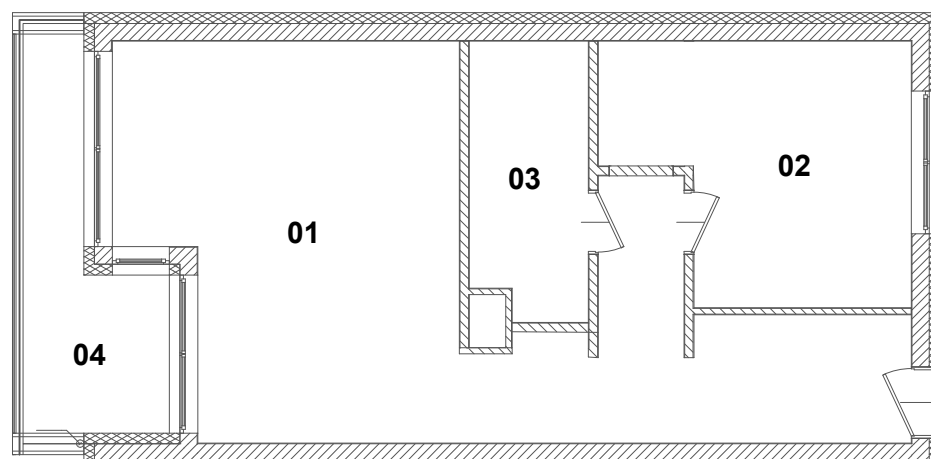
LOKAL MIESZKALNY

NR 03.01

III PIĘTRO

ZESTAWIENIE POWIERZCHNI

1. POKÓJ Z ANEKSEM KUCHENNYM	37,11m ²
2. POKÓJ	13,68m ²
3. ŁAZIENKA	6,09m ²
SUMA	56,88m ²
4. BALKON	10,96m ²



SKALA 1:100