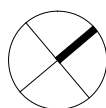
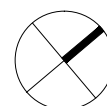
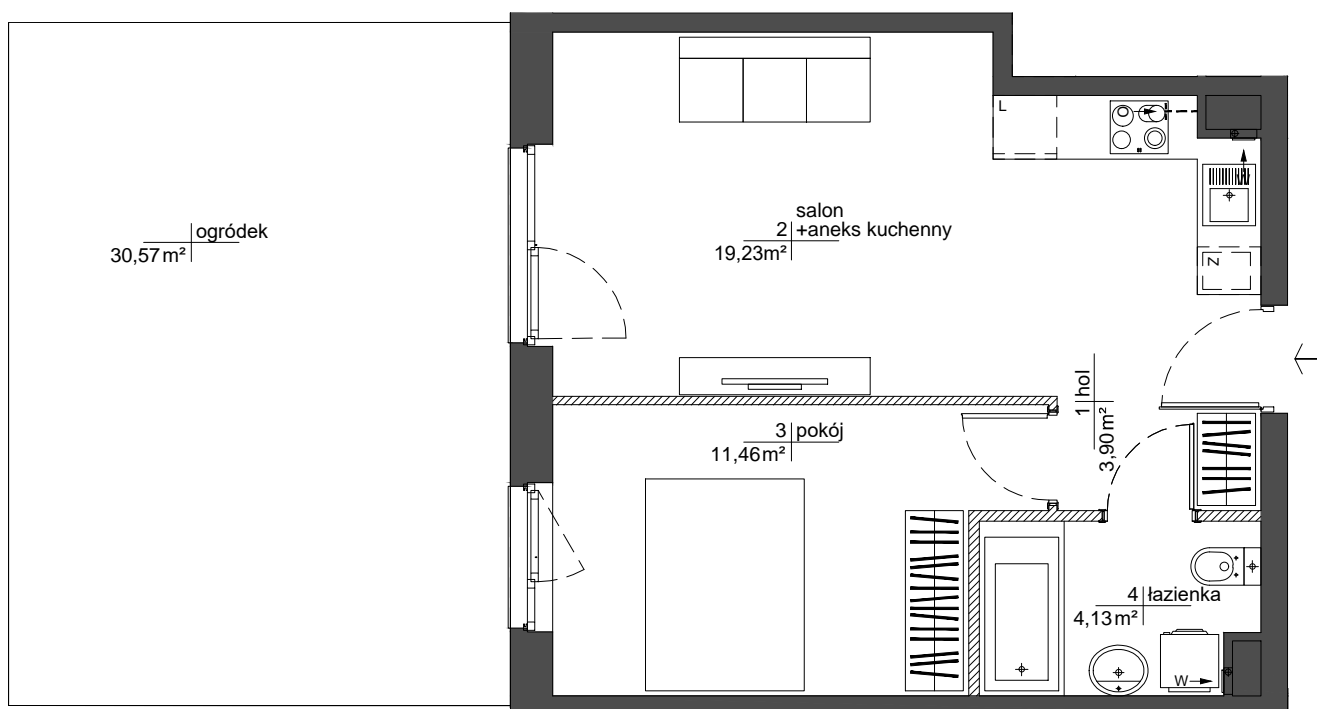




ETAP 2A

WARSZAWA - MOKOTÓW, ul. Antoniewska

**ROBYG**

INWESTYCJA 2016 Sp. z o.o.

02-972 Warszawa Al. Rzeczypospolitej 1  
tel.: (22) 419 11 00, fax: (22) 419 11 03

AMP ATELIER Sp. z o.o.

02-758 Warszawa Al. Gen. Wł. Sikorskiego 11 lok. 116  
tel./fax : (22) 446 78 64

FAZA:

3.A

DATA:

24-04-2024

NR MIESZKANIA:

INWESTYCJA/ETAP/KLATKA/PIĘTRO/NR LOKALU

RM/2A/F/0/4

ILOŚĆ POKÓJ:

2

POW. UŻYTKOWA MIESZKANIA WG PN-ISO 9836:

38,72m<sup>2</sup>

POW. MIESZKANIA POD ŚCIANKAMI:

0,90m<sup>2</sup>

ŁĄCZNA POWIERZCHNIA MIESZKANIA:

39,62m<sup>2</sup>

PIĘTRO:

0

POW. BALKONU:

POW. LOGGI:

KLATKA:

F

POW. TARASU:

POW. OGRÓDKA:

30,57m<sup>2</sup>

LEGENDA:



ŚCIANKI

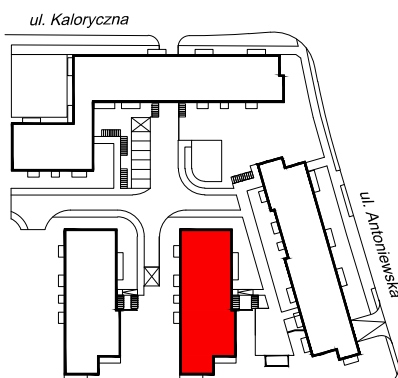
WYCIĄG WENTYLACYJNY

DRZWI CZKI REWIZYJNE NAD PODŁOGĄ

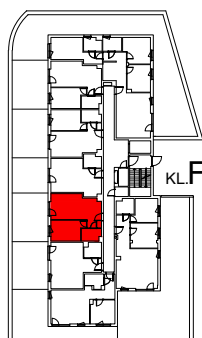
MIEJSCE PODŁĄCZENIA OKAPU KUCHENNEGO

UWAGA:

- POWIERZCHNIE LICZONE WG NORMY PN-ISO 9836
- ZE WZGLĘDU NA TRWAJĄCE PRACE PROJEKTOWE, POWIERZCHNIE MOGĄ ULEC ZMIANIE
- WYPOSAŻENIE TYLKO W CELACH PREZENTACJI, NIE STANOWI ZOBOWIĄZANIA UMOWNEGO
- NINIEJSZY PROJEKT NIE STANOWI OFERTY W ROZUMIENIU PRZEPISÓW KODEKSU CYWILNEGO
- WYJŚCIE NA TARAS / LOGGIEJ - MOŻLIWA RÓŻNICA POZIOMÓW
- PIONY KANALIZACYJNE I PIONY WENTYLACYJNE STANOWIĄ CZĘŚĆ WSPÓLNĄ INSTALACJI BUDYNKU
- W PRZYPADKU WYSTĘPOWANIA OTWORU REWIZYJNEGO NA PIONIE, MUSI BYĆ ZAPEWNIONY DOSTĘP DO NIEGO, ZGODNIE Z DOKUMENTACJĄ TECHNICZNĄ



SCHEMAT LOKALIZACJI BUDYNKU



SCHEMAT LOKALIZACJI MIESZKANIA W BUDYNKU