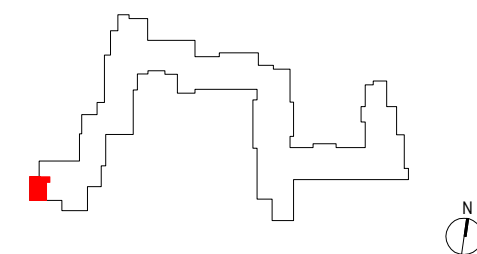


# ZAKĄTEK CYBISA



## A017

mieszkanie **2 pokoje z kuchnią**

klatka **A**

nr lokalu **017**

kondygnacja **3**

piętro **2**

loggia **3,45 m<sup>2</sup>**

### oznaczenie pomieszczeń

**01** przedpokój **11,23 m<sup>2</sup>**

**02** kuchnia **4,89 m<sup>2</sup>**

**03** pokój dzienny **17,27 m<sup>2</sup>**

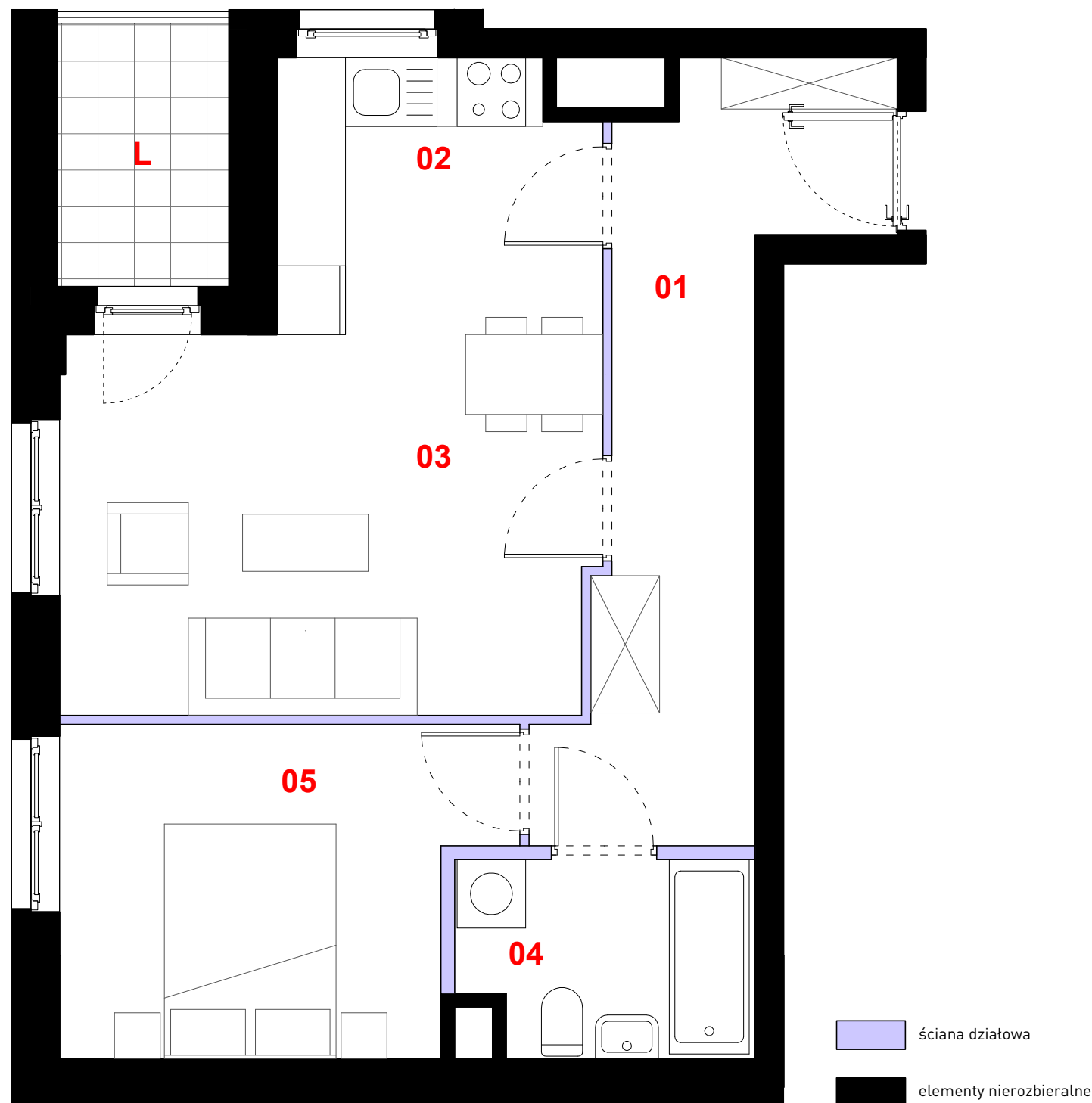
**04** łazienka **4,31 m<sup>2</sup>**

**05** sypialnia **10,47 m<sup>2</sup>**

**suma pow. użytkowej 48,17 m<sup>2</sup>**

powierzchnia pod ściankami nadającymi się do demontażu **1,35 m<sup>2</sup>**

**powierzchnia lokalu 49,52 m<sup>2</sup>**



ściana działowa

elementy nierozbieralne

0 1m 2m 3m

Powierzchnia lokalu obejmuje: [1] powierzchnię użytkową lokalu wyliczoną zgodnie z normą PN-70/B-02365 oraz [2] powierzchnię elementów nadających się do demontażu. Karta katalogowa jest załącznikiem do umowy. Aranżacja ma charakter przykładowy, umeblowanie nie stanowi wyposażenia lokalu. Szczegółowe zasady ustalania powierzchni lokalu po jego wybudowaniu jak i możliwości zmiany powierzchni lokalu określa umowa deweloperska.

skala 1:50

**PROFBUD**

biuro@profbud.info

tel. 605 606 606