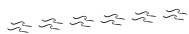




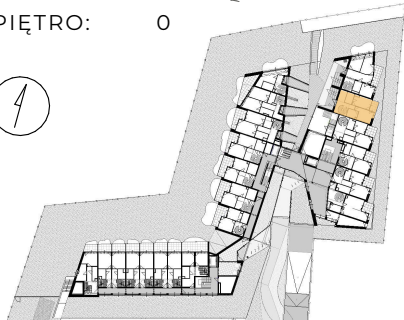
APARTAMENTY DZIWNÓW

APARTAMENT: C.0.2

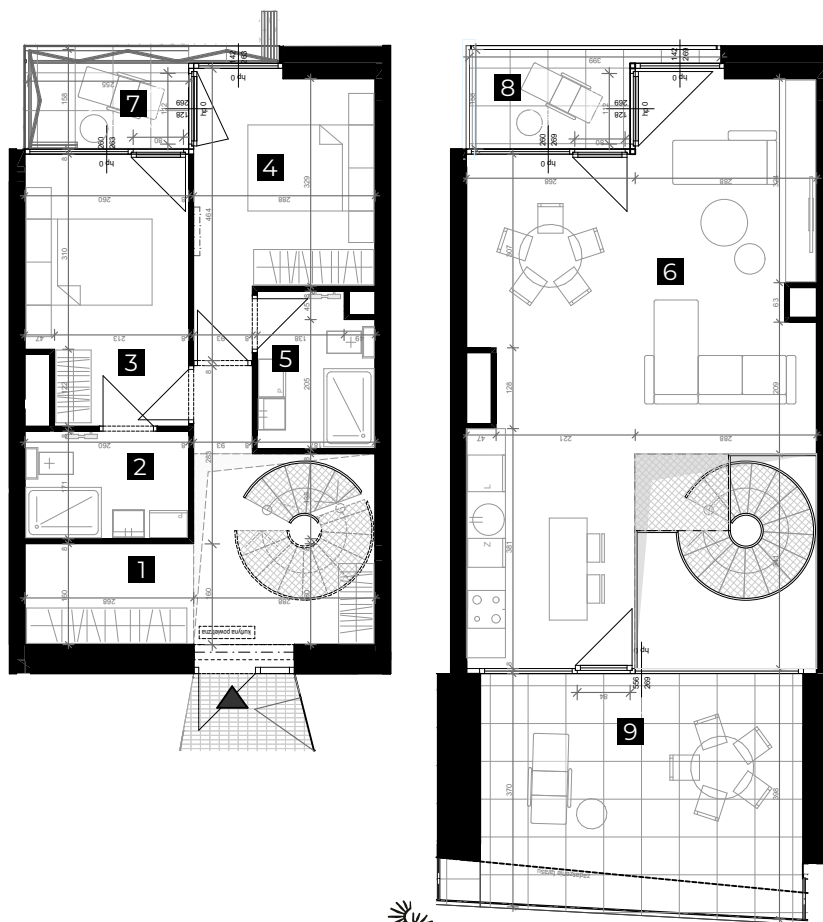
SEGMENT: C




PIĘTRO: 0



1. Komunikacja	12,11	m ²
2. Łazienka 1	4,31	m ²
3. Pokój 1	10,48	m ²
4. Pokój 2	10,63	m ²
5. Łazienka 2	4,32	m ²
6. Antresola	38,06	m ²
Powierzchnia użytkowa:	79,91	m²
7. Taras 1	4,03	m ²
8. Balkon	4,03	m ²
9. Taras 2	19,69	m ²



 SUFITY PODWIESZANE

 www.cisha.pl



 AREA
DEVELOPMENT

insomia

Powierzchnie pomieszczeń i lokalizację urządzeń sanitarnych podano na podstawie projektu budowlanego.

Możliwe jest wystąpienie niewielkich zmian w projekcie wykonawczym lub na etapie realizacji.

Powierzchnia użytkowa lokalu mieszkalnego określona jest na podstawie Rozporządzenia Ministra Rozwoju z dn. 11.09.2020 r. w sprawie szczegółowego zakresu i formy projektu budowlanego (Dz.U. 2020 poz. 1609), zgodnie z zasadami obmiaru zawartymi w normie PN-ISO 9836. Informacje na karcie nie stanowią oferty handlowej w rozumieniu art. 66 K.C.