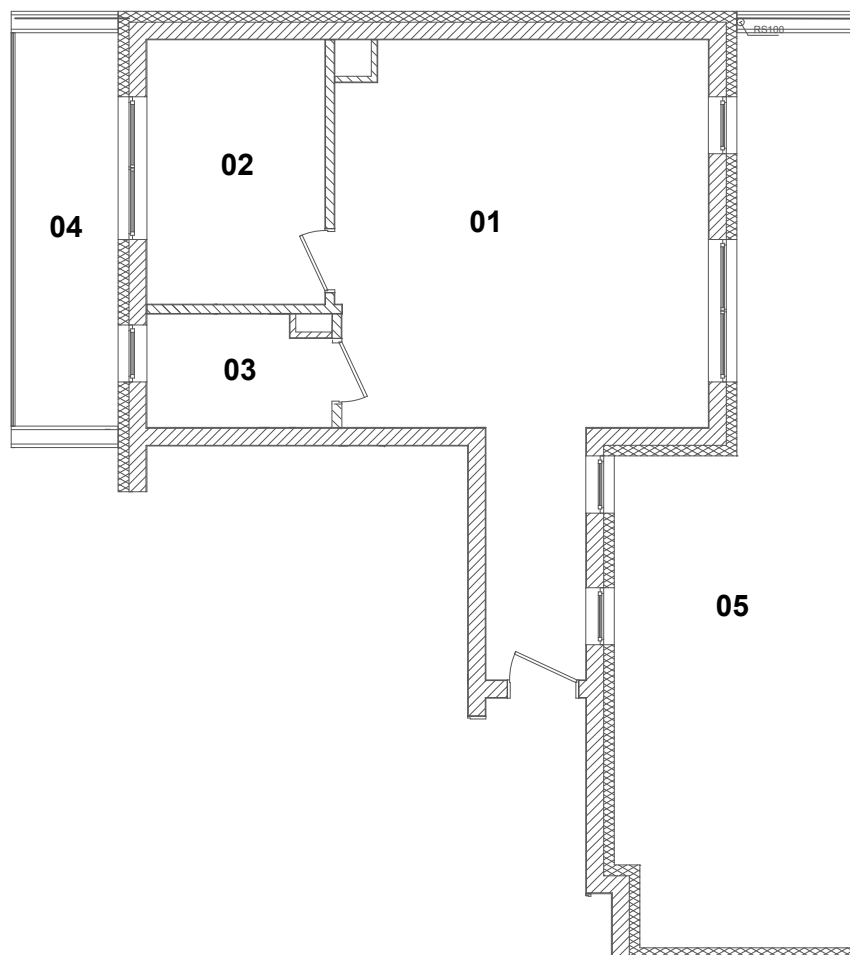




LOKAL MIESZKALNY

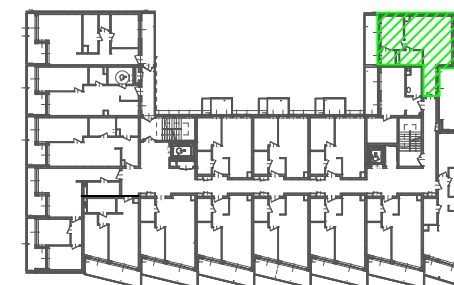
NR 03.12

III PIĘTRO



ZESTAWIENIE POWIERZCHNI

1. POKÓJ Z ANEKSEM KUCHENNYM	29,36m ²
2. POKÓJ	9,85m ²
3. ŁAZIENKA	5,26m ²
SUMA	44,47m ²
4. BALKON	8,32m ²
5. BALKON	33,77m ²



SKALA 1:100