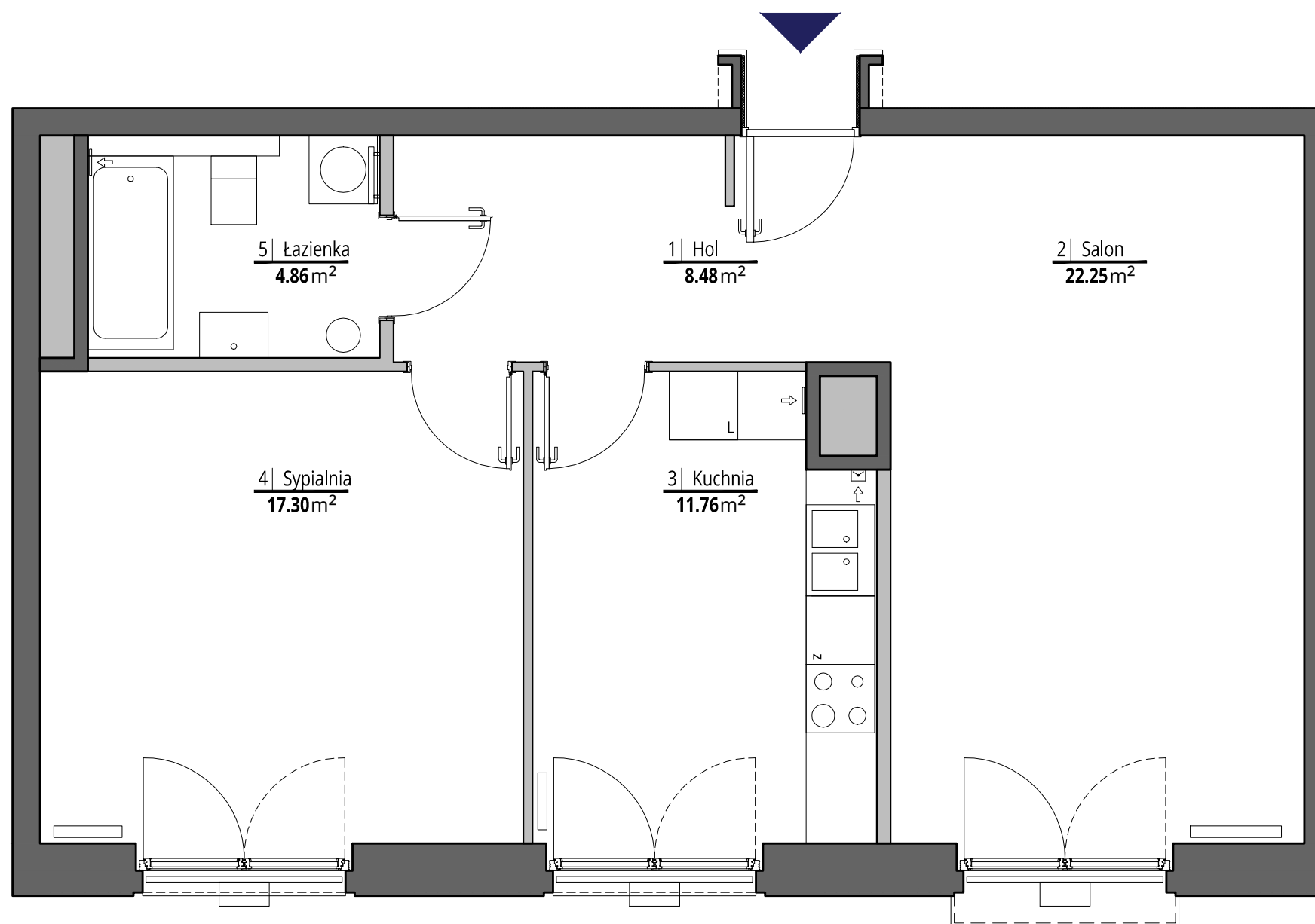
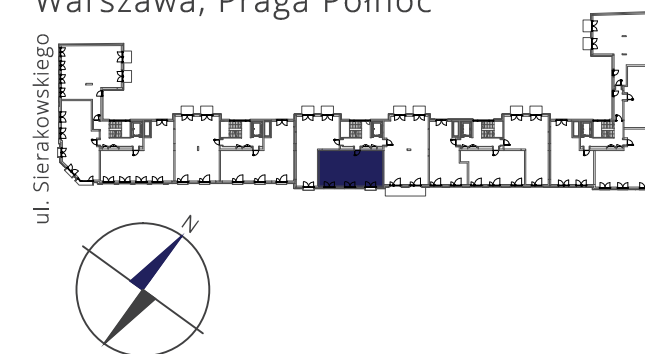


miasto nowej generacji

**PORT PRASKI**

**PORT PRASKI**  
Spółka z ograniczoną odpowiedzialnością S.K.A.  
ul. Krowia 6, 03-711 Warszawa  
T: +48 22 288 50 85 www.portpraski.pl

**BUDYNEK MIESZKALNY  
WIELORODZINNY Z USŁUGAMI**  
ul. Sierakowskiego  
Warszawa, Praga Północ



### MIESZKANIE NR 33

KLATKA C  
PIĘTRO 2  
LICZBA POKOI 2

|              |                      |
|--------------|----------------------|
| 1. HOL       | 8,48 m <sup>2</sup>  |
| 2. SALON     | 22,25 m <sup>2</sup> |
| 3. KUCHNIA   | 11,76 m <sup>2</sup> |
| 4. SYPIALNIA | 17,30 m <sup>2</sup> |
| 5. ŁAZIENKA  | 4,86 m <sup>2</sup>  |

**POWIERZCHNIA MIESZKANIA: 64,65 m<sup>2</sup>**

skala 1:50



ściany działowe  
ściany konstrukcyjne i kominy

#### UWAGI

Wszystkie powierzchnie podano na podstawie projektu wykonawczego w oparciu o par. 11 ust. 2 lit. b) Rozporządzenia Ministra Transportu Budownictwa i Gospodarki Morskiej z dnia 25 kwietnia 2012 r. w sprawie szczegółowego zakresu i formy projektu budowlanego. Rozmieszczenie wyposażenia nie stanowi zobowiązania umownego i służy do przykładowej prezentacji graficznej.

**MACIEJ KURYŁOWICZ - ARCHITEKT**

ARCHITEKTURA - PLANOWANIE - PROJECT MANAGEMENT

ul. Chmielna 4 m 8  
00-020 Warszawa  
www.apakurylowicz.pl