



**WAWEL
SERVICE**

NOVA WIOSENNA

Wiosenna, Kraków

powierzchnia użytkowa

124,45 m²

ogródek 93,95m²

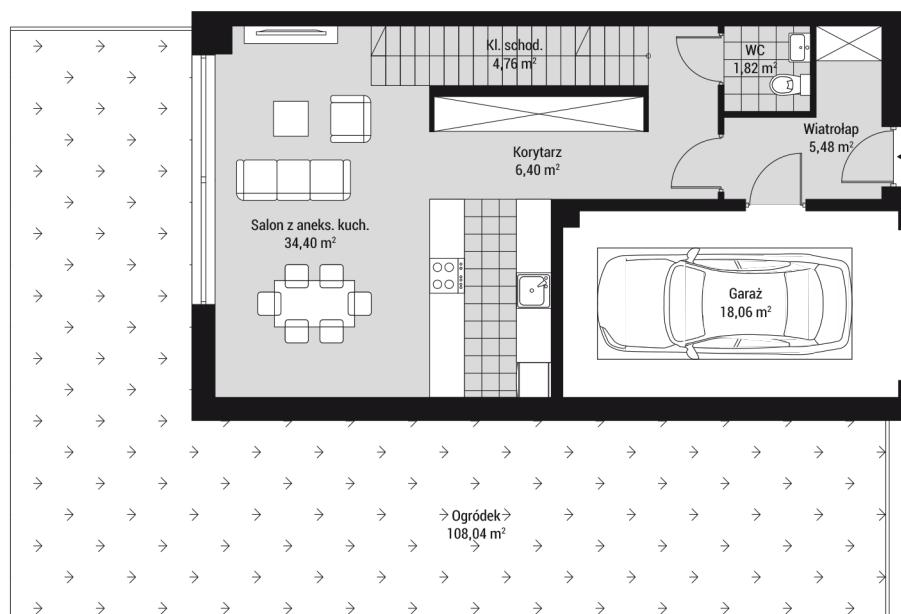
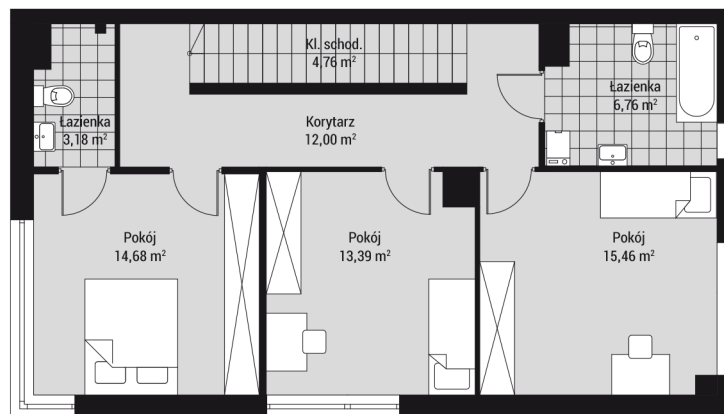
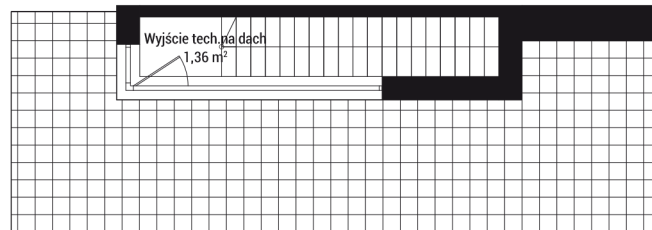
wiatrołap 5,48m²

wc 1,82m²

korytarz 6,40m²

salon z aneksem
kuchennym 34,40m²

klatka schodowa 4,76m²



dom nr
D6 - A



Biuro sprzedaży

Wawel Service, Pl. Na Groblach 21, Kraków

T: 12 367 72 48

E: sprzedaz@wawel-service.pl

W: wawel-service.pl

