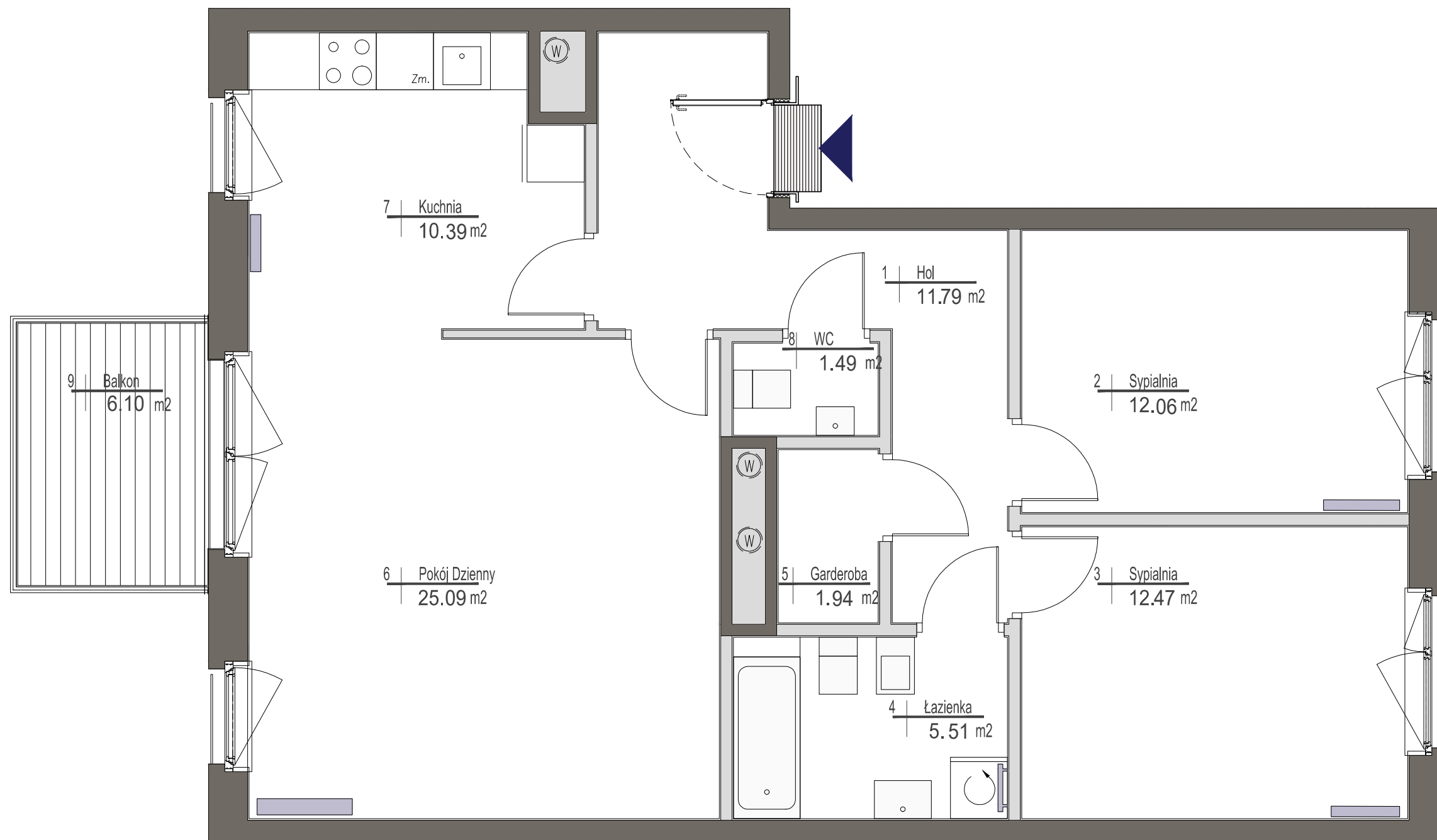
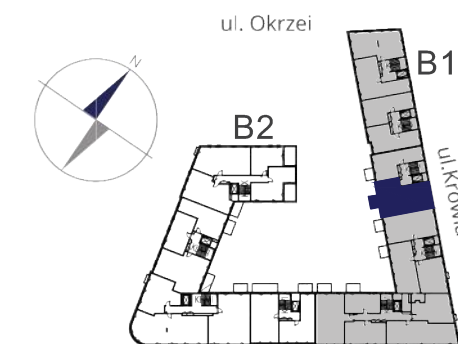


miasto nowej generacji

PORT PRASKI

PORT PRASKI
Spółka z ograniczoną odpowiedzialnością S.K.A.
ul. Krowia 6, 03-711 Warszawa
T: +48 22 288 50 85 www.portpraski.pl

**BUDYNEK MIESZKALNY
WIELORODZINNY Z USŁUGAMI**
ul. Krowia,
Warszawa, Praga Północ



MIESZKANIE NR 28

KLATKA 3
PIĘTRO 3
LICZBA POKOI 3

1. HOL	11,79 m ²
2. SYPIALNIA	12,06 m ²
3. SYPIALNIA	12,47 m ²
4. ŁAZIENKA	5,51 m ²
5. GARDEROBA	1,94 m ²
6. POKÓJ DZIENNY	25,09 m ²
7. KUCHNIA	10,39 m ²
8. WC	1,49 m ²

POWIERZCHNIA MIESZKANIA: 80,74 m²

9. BALKON 6,10 m²



UWAGI

Wszystkie powierzchnie podano na podstawie projektu wykonawczego w oparciu o par. 11 ust. 2 lit. b) Rozporządzenia Ministra Transportu Budownictwa i Gospodarki Morskiej z dnia 25 kwietnia 2012 r. w sprawie szczegółowego zakresu i formy projektu budowlanego. Rozmieszczenie wyposażenia nie stanowi zobowiązania umownego i służy do przykładowej prezentacji graficznej.

- ściany działowe
- ściany konstrukcyjne i kominy

ul. Domeyki 5
04-146 Warszawa
www.apa.com.pl

APA WOJCIECHOWSKI
ARCHITEKCI