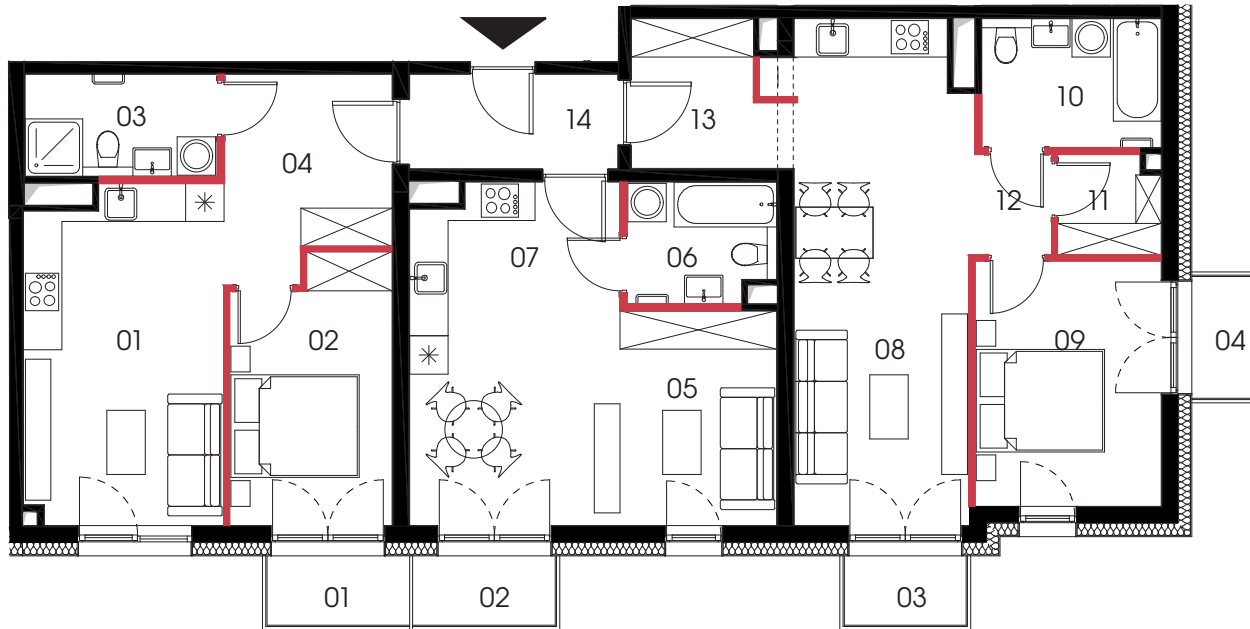
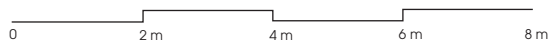


BUDYNEK: D PIĘTRO: 3 5 POKOI



01. SALON + ANEKS KUCHENNY	16,12 m ²
02. POKÓJ	10,15 m ²
03. ŁAZIENKA	4,80 m ²
04. PRZEDPOKÓJ	7,78 m ²
05. SALON + ANEKS KUCHENNY	22,77 m ²
06. ŁAZIENKA	4,26 m ²
07. PRZEDPOKÓJ	2,70 m ²
08. SALON + ANEKS KUCHENNY	21,81 m ²
09. POKÓJ	11,18 m ²
10. ŁAZIENKA	5,65 m ²
11. GARDEROBA	2,46 m ²
12. KORYTARZ	1,90 m ²
13. PRZEDPOKÓJ	5,12 m ²
14. PRZEDSIONEK	4,78 m ²
POWIERZCHNIA	121,48m²
+ BALKON 01	2,40 m ²
+ BALKON 02	2,45 m ²
+ BALKON 03	2,05 m ²
+ BALKON 04	2,05 m ²
POWIERZCHNIA	6,40 m²

H = 260 cm



ŚCIANA NOŚNA

ŚCIANA DZIAŁOWA

Karta katalogowa ma charakter poglądowy i nie stanowi oferty zgodnie z zasadami KC. Aranżacja wnętrza ma charakter wyłącznie ilustracyjny. Powierzchnia podana w świetle ścian murowanych w stanie wykończonym, (np. tynki, glazura). W trakcie opracowania projektu wykonawczego powierzchnia może nieznacznie ulec zmianie. Powierzchnia mieszkania obliczana jest wg normy PN-ISO 9836:2022-07.

