

- POWIERZCHNIA WEWNĘTRZNA LOKALU: **81,78 m<sup>2</sup>**
- POWIERZCHNIA UŻYTKOWA LOKALU: **70,47 m<sup>2</sup>**
- POWIERZCHNIA: SCHODÓW, ŚCIAN WEWNĘTRZNYCH ELEMENTÓW TECHNICZNYCH, REDUKCJI WYSOKOŚCI: **11,31 m<sup>2</sup>**
- POWIERZCHNIA OGRODU: **135-394 m<sup>2</sup>**
- MIEJSCA POSTOJOWE: **2 miejsca**

ul. Długa, Krępa, Prażmów | [www.chojnowpark.pl](http://www.chojnowpark.pl) | tel. 503 503 419 | e-mail: [chojnowpark@jdmdeveloper.pl](mailto:chojnowpark@jdmdeveloper.pl)

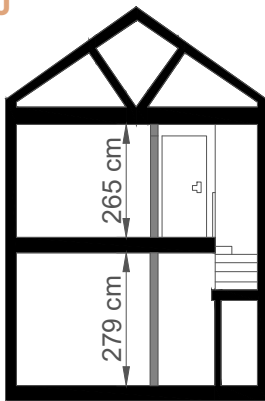
## SCHEMAT ZADAŃ INWESTYCJI



### LEGENDA:

- granica inwestycji
- przykładowe miejsce postojowe
- D6-2 przykładowy numer lokalu
- 140/28 przykładowy numer działki

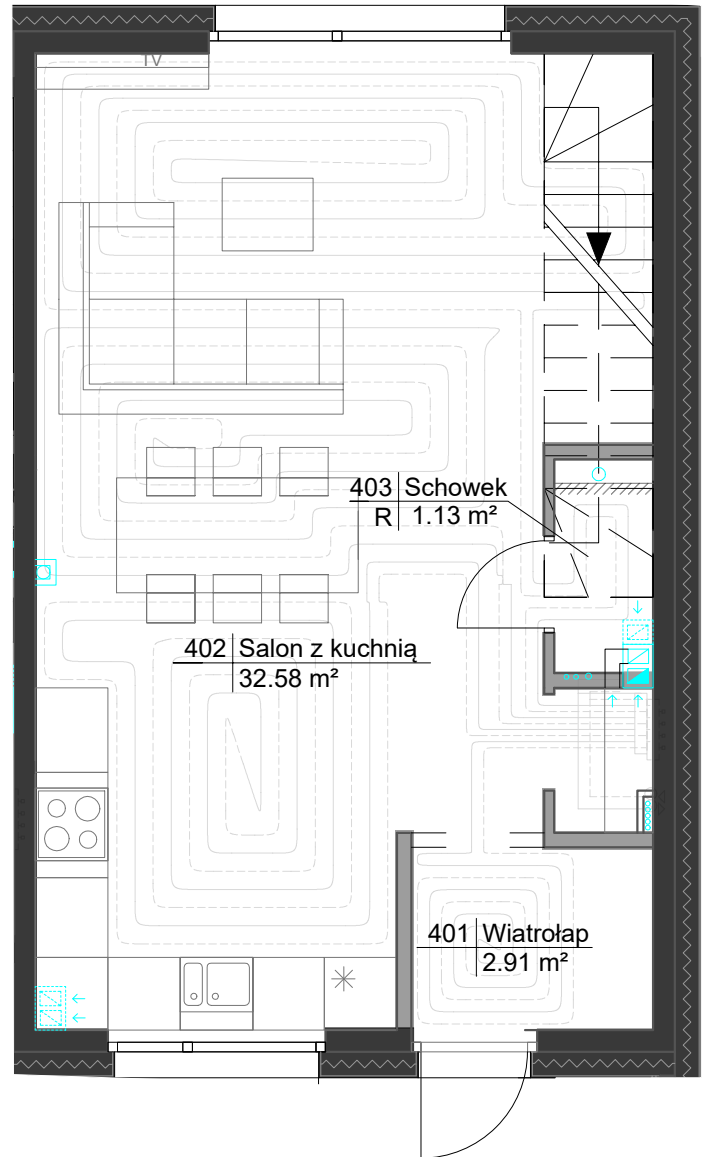
## PRZEKRÓJ



### LEGENDA:

- ściana nośna
- ściana do zmiany aranżacji
- elementy techniczne
- redukcja ze względu na wysokość
- schemat instalacji grzewczej podłogowej

## PARTER

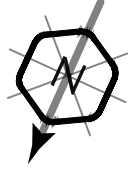


- POWIERZCHNIA WEWNĘTRZNA LOKALU: **81,78 m<sup>2</sup>**
- POWIERZCHNIA UŻYTKOWA LOKALU: **70,47 m<sup>2</sup>**
- POWIERZCHNIA: SCHODÓW, ŚCIAN WEWNĘTRZNYCH ELEMENTÓW TECHNICZNYCH, REDUKCJI WYSOKOŚCI: **11,31 m<sup>2</sup>**
- POWIERZCHNIA OGRODU: **135-394 m<sup>2</sup>**
- MIEJSCA POSTOJOWE: **2 miejsca**

ul. Długa, Krępa, Prażmów | www.chojnowpark.pl | tel. 503 503 419 | e-mail: chojnowpark@jdmdeweloper.pl

## ZAŁOŻENIA I UWAGI (ETAP PROJEKTOWY)

## PIĘTRO



1. Aranżacja lokalu mieszkalnego przedstawiona na rzucie jest przykładowa. Niniejsza karta katalogowa opracowana została na podstawie projektu budowlanego. W toku dalszego projektowania lub zmian lokatorskich mogą nastąpić zmiany do informacji zawartych na karcie katalogowej, w szczególności w układzie pomieszczeń, usytuowania elementów nadających się do demontażu, lub zmian aranżacji takich jak np. ściany działowe.

2. Powierzchnia wewnętrzna jest zdefiniowana zgodnie z Polską Normą PN-ISO 9836:2022-07. Powierzchnia wewnętrzna nie podlega redukcji ze względu na wysokość pomieszczenia lub jego części (mierzona po podłodze), powierzchnia wewnętrzna sumowana jest niezależnie od stopnia zamknięcia (antresole). Powierzchnia wewnętrzna liczona jest po obrysie wewnętrznym ściany zewnętrznej lokalu mieszkalnego. Do powierzchni wewnętrznej wchodzi: ściany, przegrody, klatka schodowa na każdej kondygnacji, kominy, szachty, słupy. Do powierzchni wewnętrznej nie wchodzi: balkony, tarasy, loggie.

3. Wygląd budynku oraz zagospodarowanie terenu mogą ulec nieznacznie zmianie na etapie realizacji inwestycji o czym nabywca lokalu zostanie poinformowany.

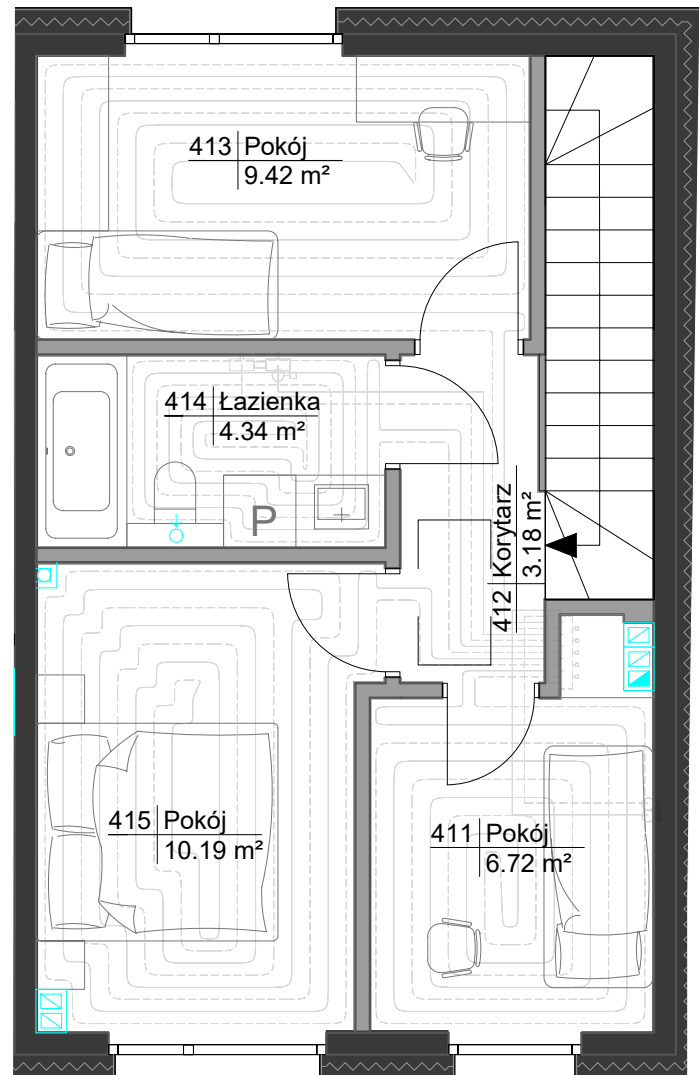
4. Wszystkie wymiary i powierzchnie liczone są w stanie wykończonym (do tynków, tam gdzie są one przewidziane do położenia).

5. „Powierzchnia użytkowa” lokalu mieszkalnego, jako definicja z normy PN-ISO 9836:2022-07 określona i uszczegółowiona została w rozporządzeniu w sprawie szczegółowego zakresu i formy projektu budowlanego z dnia 11/09/2020r. „Powierzchnia użytkowa”, jako definicja z normy i uszczegółowiona przez rozporządzenie jest do celów urzędowych jak: dokumentacji pozwolenia na budowę, zaświadczeń samodzielności lokali, ewidencji lokali, założeń kart lokali, ujawnienia powierzchni w KW. Tak zdefiniowana powierzchnia użytkowa stanowi podstawę rozliczenia finansowego między deweloperem, a kupującym.

6. Powierzchnię użytkową lokalu mieszkalnego z powyższego punktu - pomniejsza się o powierzchnię przekroju poziomego wszystkich wewnętrznych przegród budowanych, przejść i otworów w tych przegrodach, przejść w przegrodach zewnętrznych, balkonów, tarasów, logii, schodów wewnętrznych i podestów w lokalach mieszkalnych wielopiętrowych, nieużytkowych poddaszy, - powiększa się o powierzchnię: antresol, ogrodów zimowych oraz wbudowanych ściennych szaf, schowków i garderób, przy określaniu powierzchni użytkowej powierzchnię pomieszczeń lub ich części o wysokości w świetle równej lub większej od 2,20m oblicza się w 100%, o wysokości równej lub większej od 1,40m, lecz mniejszej od 2,20 - w 50%, a o wysokości mniejszej od 1,40m pomija się całkowicie.

7. Nazwy pomieszczeń czy granice liczenia powierzchni pomieszczeń mogą się różnić na etapie uzyskiwania zaświadczeń o samodzielności lokali i zakładania kart lokali.

8. Powierzchnia ogrodu uwzględnia tereny od przodu i tyłu budynku.



### LEGENDA:

■ ściana nośna

■ ściana do zmiany aranżacji

■ elementy techniczne

▨ redukcja ze względu na wysokość

▨ schemat instalacji grzewczej podłogowej