

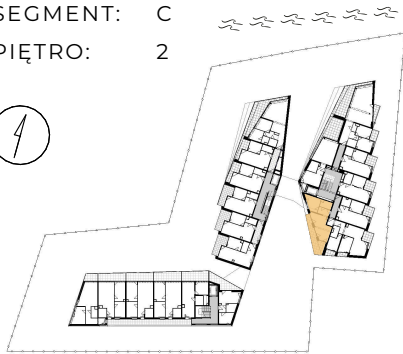


APARTAMENTY DZIWNÓW

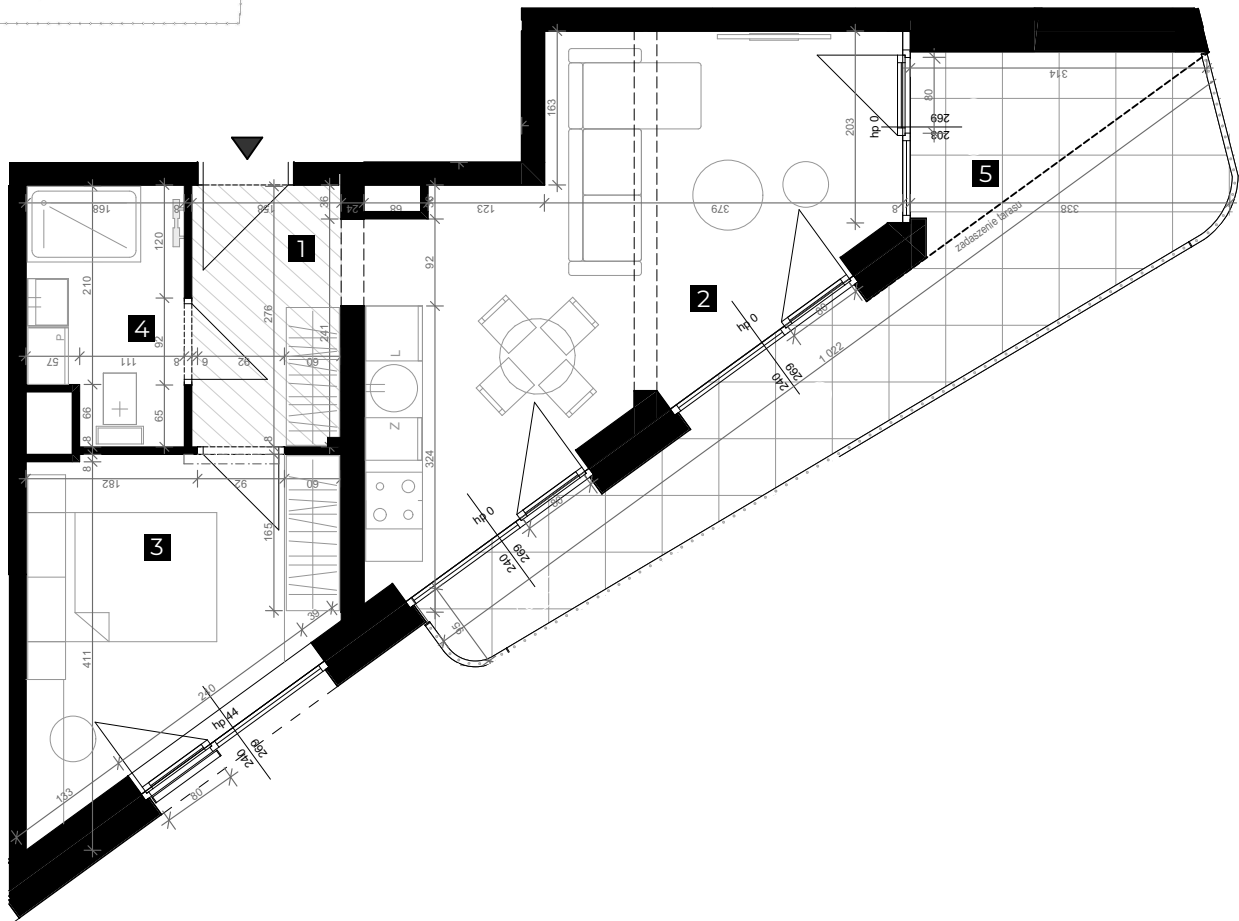
APARTAMENT: C . 2 . 21

SEGMENT: C


PIĘTRO: 2

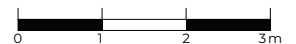


| | |
|-------------------------------|----------------------------|
| 1. Przedpokój | 4,23 m ² |
| 2. Salon z aneksem | 20,52 m ² |
| 3. Pokój | 9,67 m ² |
| 4. Łazienka | 4,14 m ² |
| Powierzchnia użytkowa: | 38,56 m² |
| 5. Taras | 14,30 m ² |



 SUFITY PODWIESZANE

 www.cisha.pl



 AREA
DEVELOPMENT

insomia

Powierzchnie pomieszczeń i lokalizację urządzeń sanitarnych podano na podstawie projektu budowlanego.

Możliwe jest wystąpienie niewielkich zmian w projekcie wykonawczym lub na etapie realizacji.

Powierzchnia użytkowa lokalu mieszkalnego określona jest na podstawie Rozporządzenia Ministra Rozwoju z dn. 11.09.2020 r. w sprawie szczegółowego zakresu i formy projektu budowlanego (Dz.U. 2020 poz. 1609), zgodnie z zasadami obmiaru zawartymi w normie PN-ISO 9836. Informacje na karcie nie stanowią oferty handlowej w rozumieniu art. 66 KC.