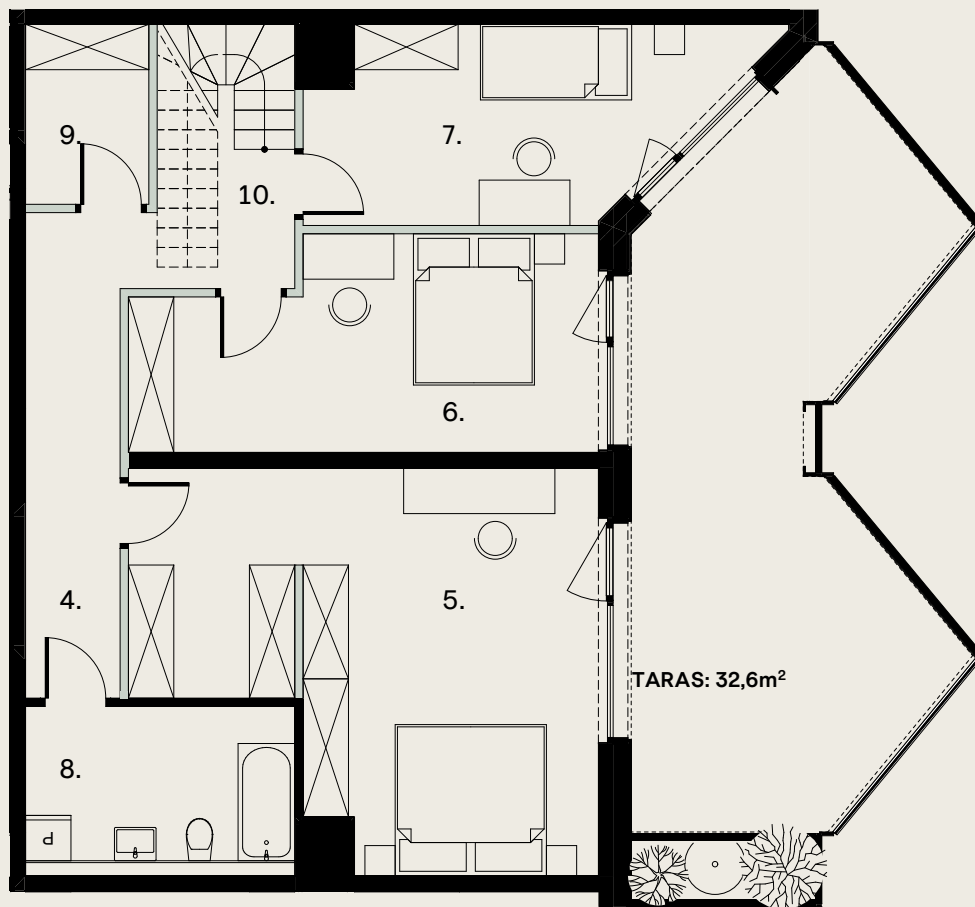


OGRODOWA 12

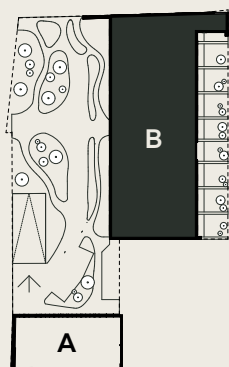


Ściany możliwe do rearanżacji

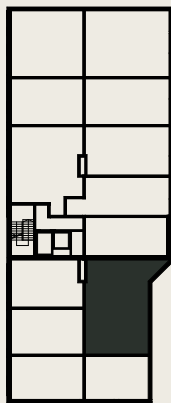
0 1 2 3 4 5 m

APARTAMENT B.7.4 | 3 poziomowy

PIĘTRO 6 - poziom 1



ul. Ogrodowa



1. Hol	2,68 m ²
2. Salon + aneks	43,76 m ²
3. Łazienka	4,56 m ²
4. Korytarz	10,51 m ²
5. Sypialnia+garderoba	27,35 m ²
6. Sypialnia	16,03 m ²
7. Sypialnia	13,17 m ²
8. Łazienka	7,97 m ²
9. Pom. gosp.	3,88 m ²
10. Kl. schodowa	4,36 m ²

Powierzchnia użytkowa	134,27 m ²
Pow. ścian do rearanżacji	2,38 m ²
Powierzchnia rozliczeniowa	136,65 m²
Tarasy	106,70 m ²

Wysokość mieszkania 3,00 m

Zaprojektowano przez biuro
architektoniczne EASST Architects

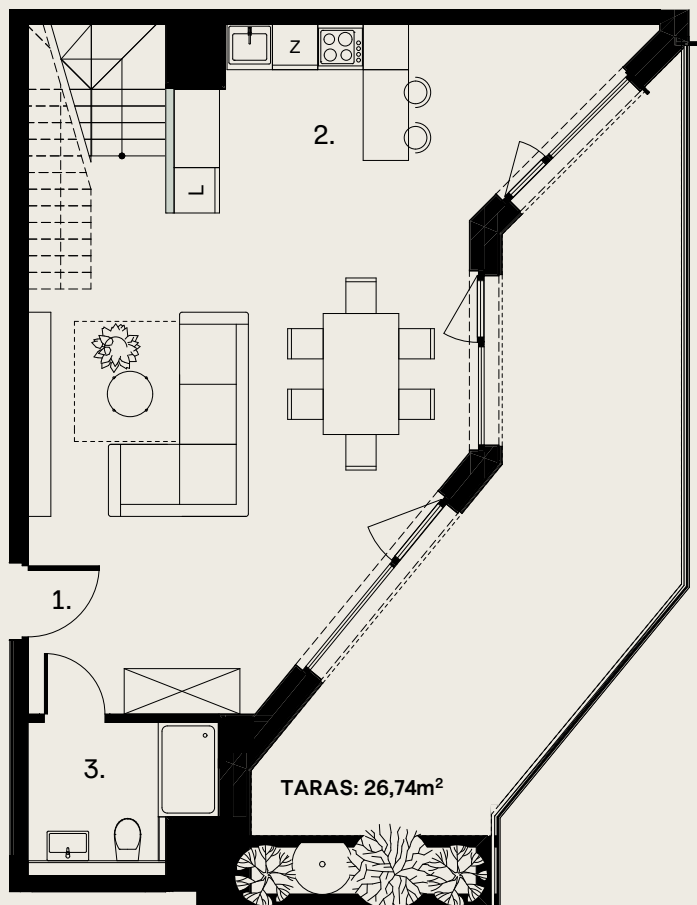
www.ogrodowa12.com



EASST ARCHITECTS

Niniejsza broszura nie stanowi oferty w rozumieniu przepisów Kodeksu Cywilnego. Przedstawione rzuty mają charakter poglądowy. Ostateczna powierzchnia mieszkania może ulec nieznacznej zmianie podczas realizacji.

OGRODOWA 12

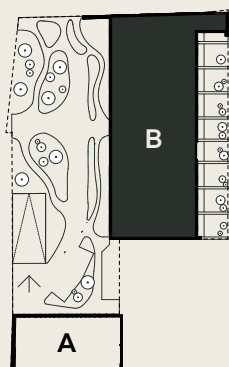


Ściany możliwe do rearanżacji

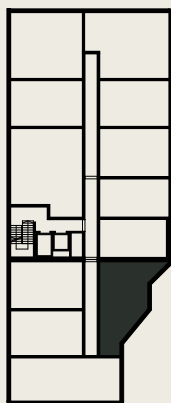
0 1 2 3 4 5 m

APARTAMENT B.7.4 | 3 poziomowy

PIĘTRO 7 - poziom 2



ul. Ogrodowa



1. Hol	2,68 m ²
2. Salon + aneks	43,76 m ²
3. Łazienka	4,56 m ²
4. Korytarz	10,51 m ²
5. Sypialnia+garderoba	27,35 m ²
6. Sypialnia	16,03 m ²
7. Sypialnia	13,17 m ²
8. Łazienka	7,97 m ²
9. Pom. gosp.	3,88 m ²
10. Kl. schodowa	4,36 m ²

Powierzchnia użytkowa	134,27 m ²
Pow. ścian do rearanżacji	2,38 m ²
Powierzchnia rozliczeniowa	136,65 m²
Tarasy	106,70 m ²

Wysokość mieszkania 3,00 m

Zaprojektowano przez biuro architektoniczne EASST Architects

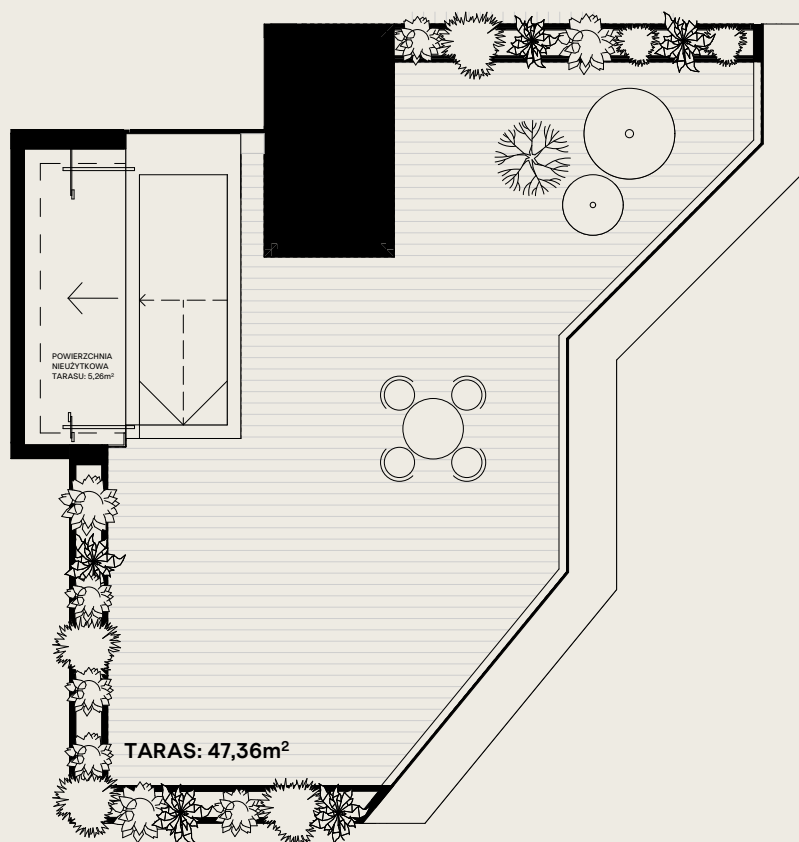
www.ogrodowa12.com



EASST ARCHITECTS

Niniejsza broszura nie stanowi oferty w rozumieniu przepisów Kodeksu Cywilnego. Przedstawione rzuty mają charakter poglądowy. Ostateczna powierzchnia mieszkania może ulec nieznacznej zmianie podczas realizacji.

OGRODOWA 12

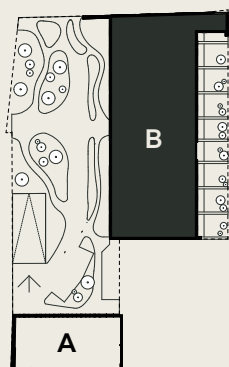


Ściany możliwe do rearanżacji

0 1 2 3 4 5 m

APARTAMENT B.7.4 | 3 poziomowy

DACH - poziom 3



ul. Ogrodowa



1. Hol	2,68 m ²
2. Salon + aneks	43,76 m ²
3. Łazienka	4,56 m ²
4. Korytarz	10,51 m ²
5. Sypialnia+garderoba	27,35 m ²
6. Sypialnia	16,03 m ²
7. Sypialnia	13,17 m ²
8. Łazienka	7,97 m ²
9. Pom. gosp.	3,88 m ²
10. Kl. schodowa	4,36 m ²

Powierzchnia użytkowa	134,27 m ²
Pow. ścian do rearanżacji	2,38 m ²
Powierzchnia rozliczeniowa	136,65 m²
Tarasy	106,70 m ²

Wysokość mieszkania 3,00 m

Zaprojektowano przez biuro architektoniczne EASST Architects

www.ogrodowa12.com



EASST ARCHITECTS

Niniejsza broszura nie stanowi oferty w rozumieniu przepisów Kodeksu Cywilnego. Przedstawione rzuty mają charakter poglądowy. Ostateczna powierzchnia mieszkania może ulec nieznacznej zmianie podczas realizacji.