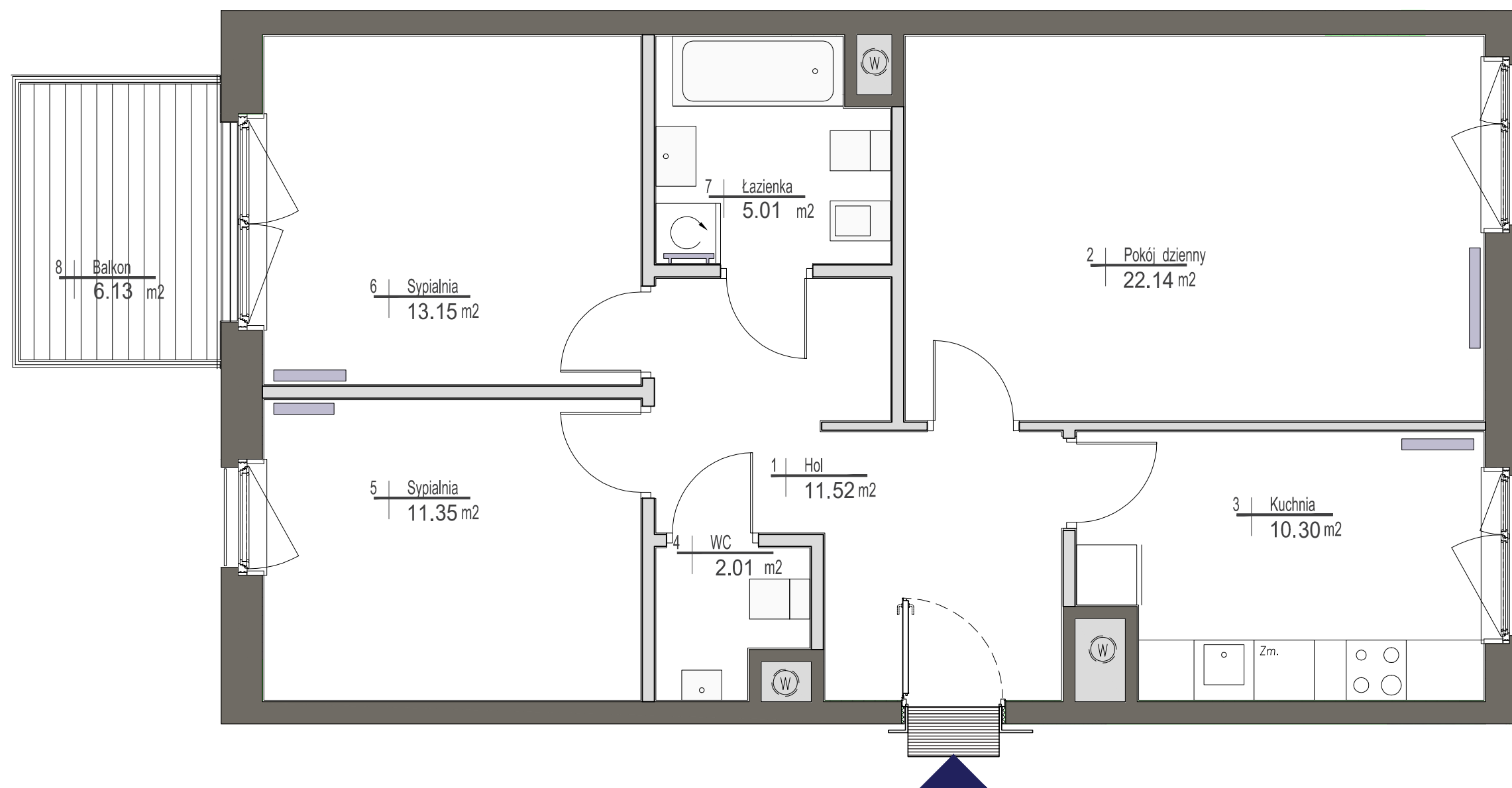
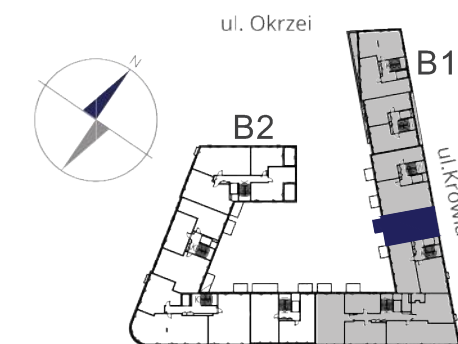


miasto nowej generacji

**PORT PRASKI**

**PORT PRASKI**  
Spółka z ograniczoną odpowiedzialnością S.K.A.  
ul. Krowia 6, 03-711 Warszawa  
T: +48 22 288 50 85 www.portpraski.pl

**BUDYNEK MIESZKALNY  
WIELORODZINNY Z USŁUGAMI**  
ul. Krowia,  
Warszawa, Praga Północ



### MIESZKANIE NR 54

**KLATKA** 4  
**PIĘTRO** 6  
**LICZBA POKOI** 3

1. HOL	11,52 m <sup>2</sup>
2. POKÓJ DZIENNY	22,14 m <sup>2</sup>
3. KUCHNIA	10,30 m <sup>2</sup>
4. WC	2,01 m <sup>2</sup>
5. SYPIALNIA	11,35 m <sup>2</sup>
6. SYPIALNIA	13,15 m <sup>2</sup>
7. ŁAZIENKA	5,01 m <sup>2</sup>

**POWIERZCHNIA MIESZKANIA:** 75,48 m<sup>2</sup>

8. BALKON 6,13 m<sup>2</sup>



#### UWAGI

Wszystkie powierzchnie podano na podstawie projektu wykonawczego w oparciu o par. 11 ust. 2 lit. b) Rozporządzenia Ministra Transportu Budownictwa i Gospodarki Morskiej z dnia 25 kwietnia 2012 r. w sprawie szczegółowego zakresu i formy projektu budowlanego. Rozmieszczenie wyposażenia nie stanowi zobowiązania umownego i służy do przykładowej prezentacji graficznej.

- ściany działowe
- ściany konstrukcyjne i kominy

ul. Domeyki 5  
04-146 Warszawa  
www.apa.com.pl

**APA** WOJCIECHOWSKI  
ARCHITEKCI