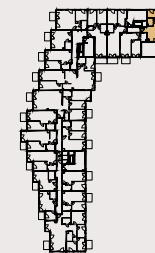


# Mieszkanie 76

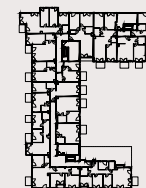


55.03 m<sup>2</sup>

piętro: 4

pokoje: 3

24



22

1	POKÓJ + ANEKS	27.84 m <sup>2</sup>
2	POKÓJ	11.99 m <sup>2</sup>
3	POKÓJ	8.41 m <sup>2</sup>
4	ŁAZIENKA	3.89 m <sup>2</sup>
5	PRZEDPOKÓJ	2.90 m <sup>2</sup>

T	TARAS	30.70 m <sup>2</sup>
---	-------	----------------------

Przedstawiona aranżacja lokalu jest przykładowa, rysunki w tym zakresie mają charakter poglądowy.