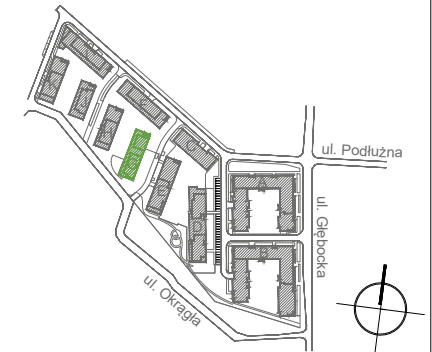


KARTA KATALOGOWA

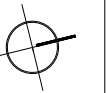


BUDYNEK MIESZKALNY WIELORODZINNY Z USŁUGAMI I GARAŻEM PODZIEMNYM. BUDYNEK A NA DZ. EW. NR 43 /6 Z OBRĘBĄ 4-16-36 PRZY ULICY GŁĘBOCKIEJ W WARSZAWIE.

PLAN SYTUACYJNY



BUDYNEK G KLATKA 1

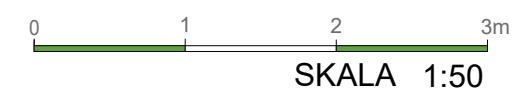
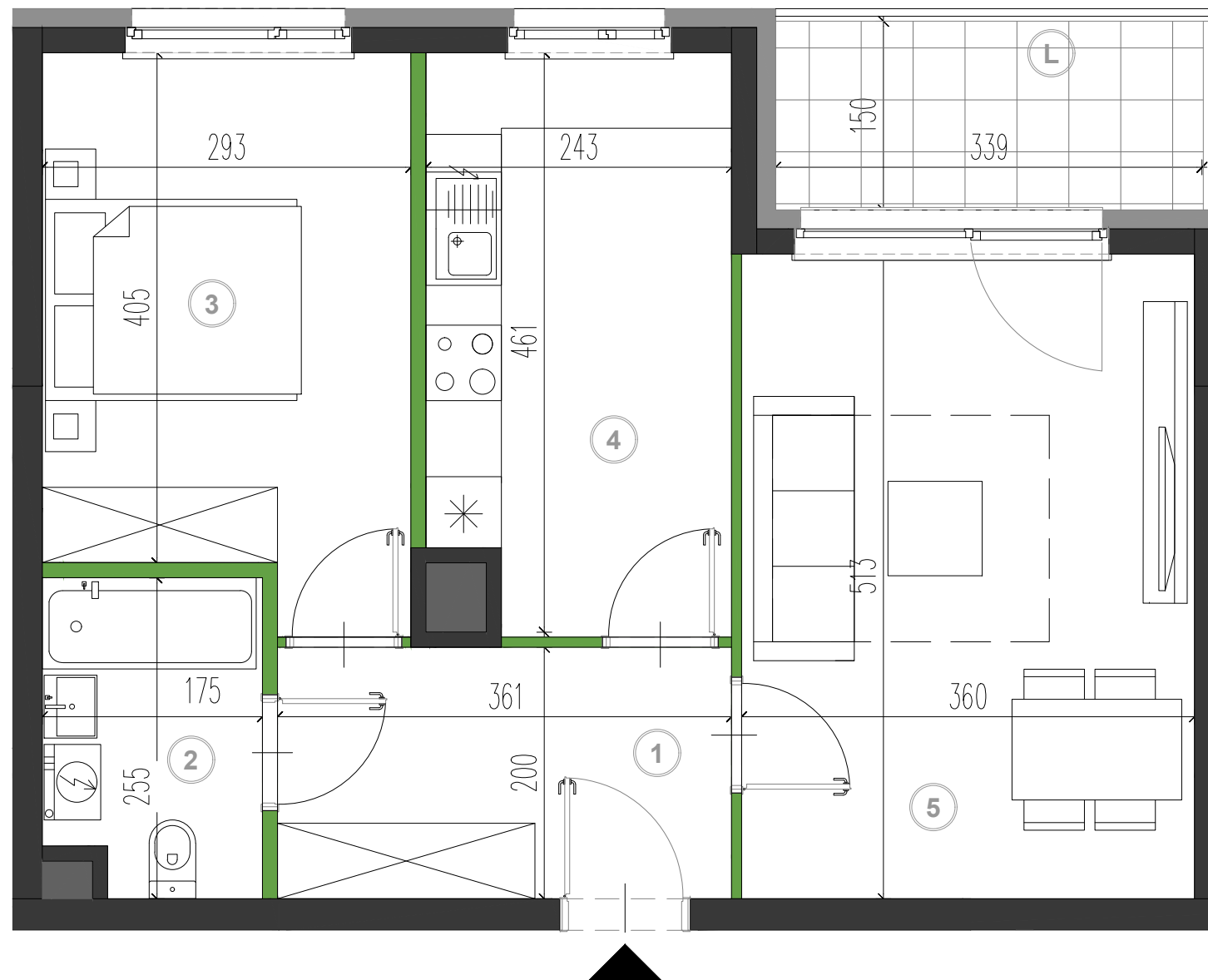


NR LOKALU

PIĘTRO 1 **G014**

POW. UŻYTKOWA **52.29m²**
2-POKOJOWE

| | | |
|---|-----------|---------------------|
| ① | HOL | 7.05m ² |
| ② | ŁAZIENKA | 4.12m ² |
| ③ | SYPIALNIA | 12.28m ² |
| ④ | KUCHNIA | 10.65m ² |
| ⑤ | P.DZIENNY | 18.19m ² |
| L | LOGGIA | 5.10m ² |



- ściana z możliwością rozbiórki
- ściana nierozbieralna żelbetowa
- ściana zewnętrzna
- szachty instalacyjne

PROJEKTANT
FS&P ARCUS

UWAGI:
 POWIERZCHNIĘ UŻYTKOWĄ LOKALU ORAZ POSZCZEGÓLNYCH POMIESZCZEŃ PODANO ZGODNIE Z NORMĄ PN: ISO 9836:1997 (Z UWZGLĘDNIENIEM TYNKÓW).
 KARTA KATALOGOWA MIESZKANIA ZOSTAŁA OPRACOWANA NA PODSTAWIE PROJEKTU BUDOWLANEGO.
 PODANE WYMIARY POMIESZCZEŃ SĄ WYMIARAMI W ŚWIETLE PIONOWYCH PRZEGRÓD (ŚCIAN) W STANIE SUROWYM.
 DOCELOWE WYMIARY BĘDĄ RÓŻNE O GRUBOŚCI WARSTW WYKOŃCZENIA I TOLERANCJĘ WYKONYWANIA ROBÓT.
 ROZMIESZCZENIE URZĄDZEŃ SANITARNYCH ORAZ SKRZYDŁA DRZWIOWE MAJĄ CHARAKTER ORIENTACYJNY.
 POWIERZCHNIA MIESZKAŃ, WYMIARY OKIEN ORAZ USYTUOWANIE PODŁĄCZEŃ SANITARNYCH I KUCHENNYCH MOGĄ ULEC ZMIANIE W DALSZEJ FAZIE PROJEKTU.
 NIE ZALECA SIĘ UŻYWANIA NINIEJSZEGO RYSUNKU JAKO PODKŁADU POD ARANŻOWANIE WNĘTRZ.

INWESTOR

ASBUD BIAŁOŁĘKA Sp. z o.o.
ul. Karolkowa 30
01-207 Warszawa

tel. 0 800 600 600
www.asbud.com
e-mail: flora@asbud.com

