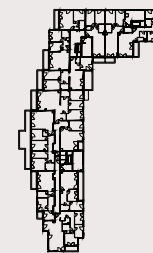
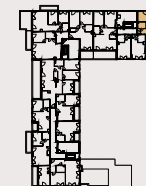


Przedstawiona aranżacja lokalu jest przykładowa, rysunki w tym zakresie mają charakter poglądowy.

# Mieszkanie 59



24



22

49.70 m<sup>2</sup>

piętro: 6

pokoje: 2

<b>1</b>	<b>POKÓJ + ANEKS</b>	25.29 m <sup>2</sup>
<b>2</b>	<b>POKÓJ</b>	16.23 m <sup>2</sup>
<b>3</b>	<b>ŁAZIENKA</b>	4.32 m <sup>2</sup>
<b>4</b>	<b>PRZEDPOKÓJ</b>	3.86 m <sup>2</sup>

<b>T</b>	<b>TARAS</b>	6.36 m <sup>2</sup>
<b>T</b>	<b>TARAS</b>	4.74 m <sup>2</sup>