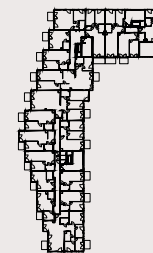




Mieszkanie 83

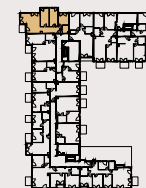


82.06 m²

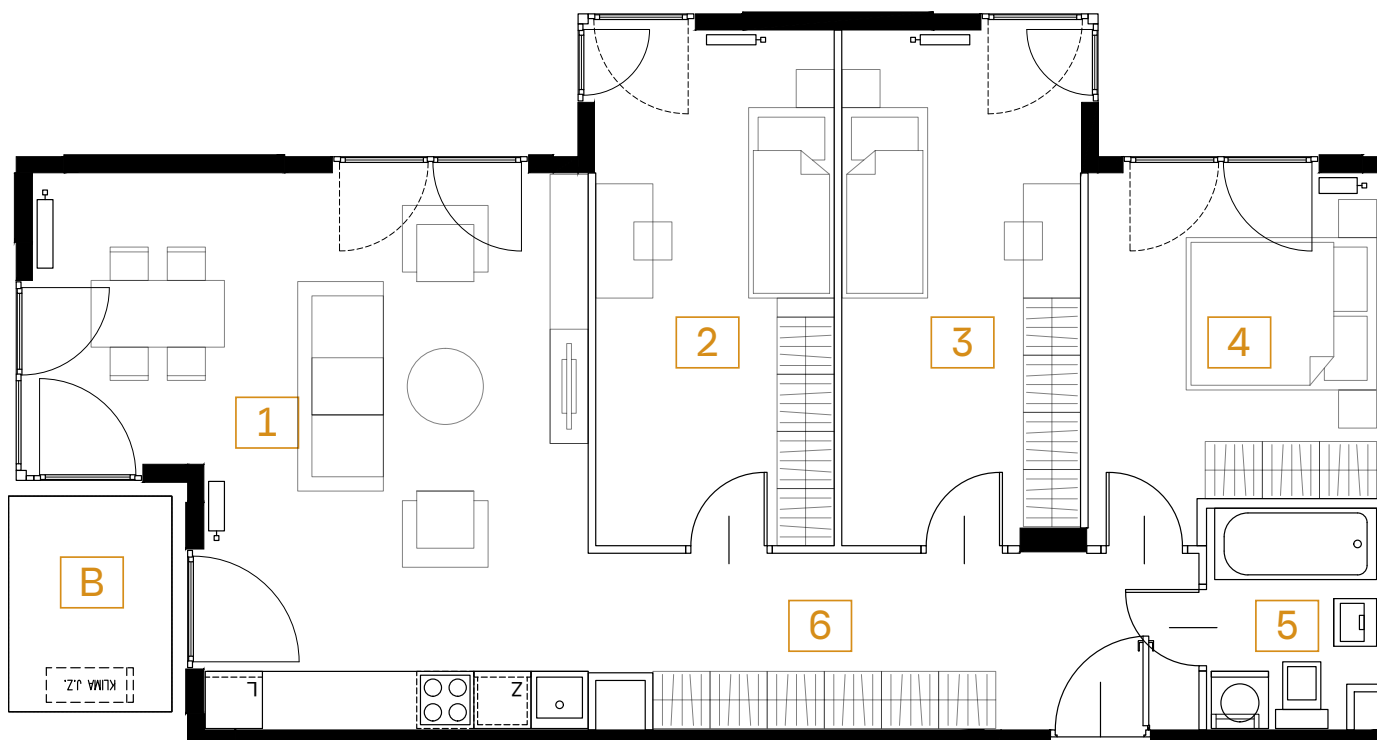
piętro: 4

pokoje: 4

24



22



1	POKÓJ + ANEKS	28.85 m ²
2	POKÓJ	13.53 m ²
3	POKÓJ	13.40 m ²
4	POKÓJ	10.89 m ²
5	ŁAZIENKA	3.99 m ²
6	PRZEDPOKÓJ	11.40 m ²

B	BALKON	3.88 m ²
----------	---------------	---------------------

Przedstawiona aranżacja lokalu jest przykładowa, rysunki w tym zakresie mają charakter poglądowy.