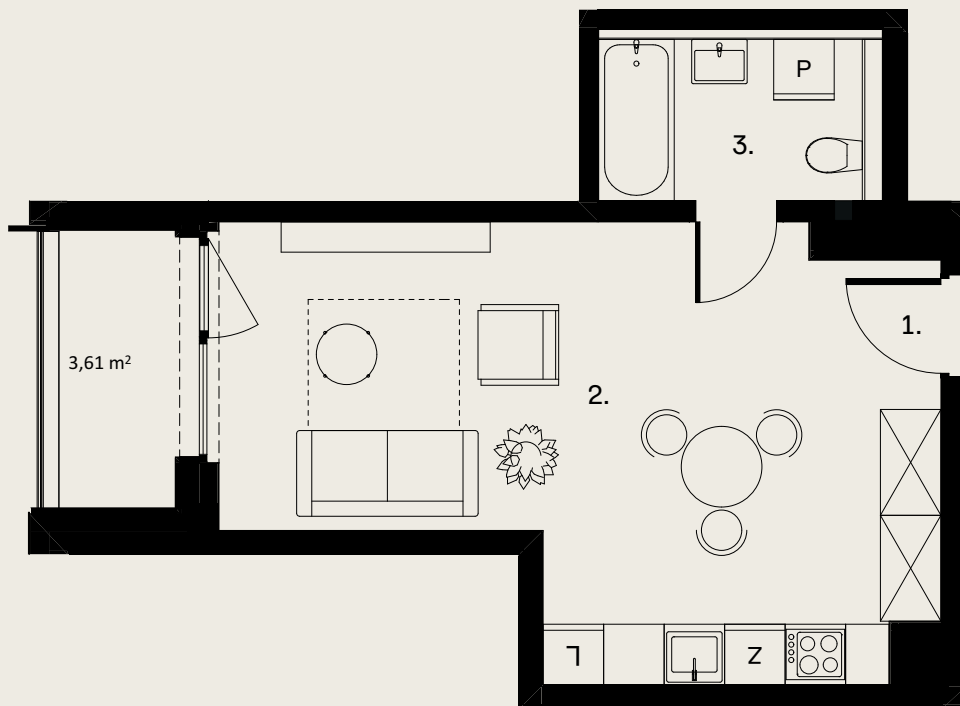


OGRODOWA 12

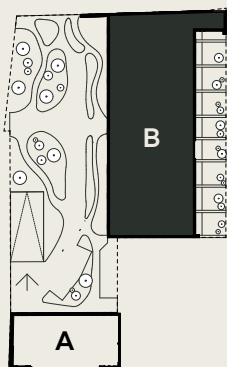


Ściany możliwe do rearanżacji

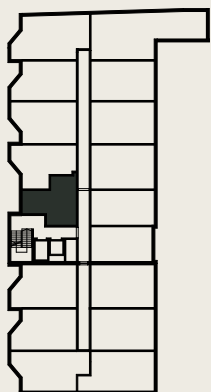


APARTAMENT B.1.10

PIĘTRO 1



ul. Ogrodowa



1. Przedpokój	1,61 m ²
2. Salon + aneks	25,51 m ²
3. Łazienka	4,79 m ²

Powierzchnia użytkowa	31,91 m ²
Pow. ścian do rearanżacji	0,00 m ²
Powierzchnia rozliczeniowa	31,91 m²
Loggia	3,61 m ²
Wysokość mieszkania	2,70 m

Zaprojektowano przez biuro
architektoniczne EASST Architects

www.ogrodowa12.com



EASST ARCHITECTS

Niniejsza broszura nie stanowi oferty w rozumieniu przepisów Kodeksu Cywilnego. Przedstawione rzuty mają charakter poglądowy. Ostateczna powierzchnia mieszkania może ulec nieznacznej zmianie podczas realizacji.