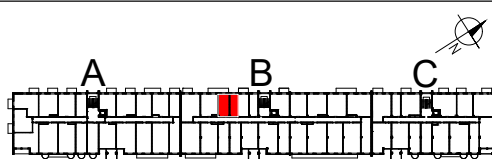


| | | |
|---|-----------------|---------------------|
| 1 | Hol | 8.38m ² |
| 2 | Salon z aneksem | 16.10m ² |
| 3 | Łazienka | 4.85m ² |
| 4 | Pokój | 10.05m ² |
| 5 | Pokój | 19.21m ² |

| | |
|-------------------------------|-----------------------|
| NUMER LOKALU | C/508 |
| Powierzchnia mieszkania | 58.59m ² |
| Powierzchnia balkonu / loggii | 0.00m ² |
| Powierzchnia tarasu | ok.22.0m ² |
| Piętro | 0 |
| Typ mieszkania | M3 |



Uwagi:

1. Karta katalogowa nie stanowi załącznika do umowy i nie może być traktowana jako oferta handlowa w rozumieniu kodeksu cywilnego
2. Rzeczywista powierzchnia lokali zostanie skorygowana obmiarem powykonawczym
3. Oznaczenie podciągu na karcie: - - - - -

BUDYNEK MIESZKALNO-USŁUGOWY
Z GARAŻEM PODZIEMNYM



III ETAP
ul. Pola Karolińskie 2
02-414 Warszawa

BIURO SPRZEDAŻY MIESZKAŃ
ul. Ks. Juliana Chrościckiego 87 / 1
róg Pola Karolińskie
02-414 Warszawa
tel.608 417 688, e-mail:sprzedaz@ogrodywlochy.pl
www.ogrodywlochy.pl