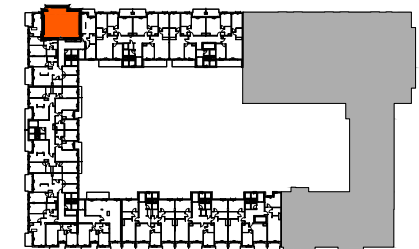


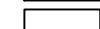


| ETAP 2              |              | PIĘTRO 6                  |  |
|---------------------|--------------|---------------------------|--|
| TYP MIESZKANIA:     | KLATKA:      | LOKAL:                    |  |
| M2                  | H            | H.7.508                   |  |
|                     | KONDYGNACJA: | POWIERZCHNIA:             |  |
|                     | 7            | 49.32m <sup>2</sup>       |  |
| Nazwa pomieszczenia |              | Powierzchnia [ m2 ]       |  |
| PRZEDPOKÓJ          |              | 6.70m <sup>2</sup>        |  |
| KUCHNIA             |              | 6.77m <sup>2</sup>        |  |
| SALON               |              | 20.69m <sup>2</sup>       |  |
| SYPIALNIA           |              | 11.22m <sup>2</sup>       |  |
| ŁAZIENKA            |              | 3.94m <sup>2</sup>        |  |
|                     |              | <b>49.32m<sup>2</sup></b> |  |
| LOGGIA              |              | 6.35m <sup>2</sup>        |  |


**LEGENDA:**

|   |                                 |
|---|---------------------------------|
|  | Ściany żelbetowe nierozbieralne |
|  | Ściany murowane nierozbieralne  |
|  | Ściana murowane rozbieralna     |

**UWAGI:**

- Niniejsza karta lokalu została opracowana na bazie projektu budowlanego. Możliwe nieznaczne zmiany powierzchni oraz aranżacji lokalu wynikające z prac realizacyjnych.
- Powierzchnie podane wg. obowiązującej normy PN-ISO9836 (w tynkach).
- Wymiary pomieszczeń podane w świetle murów (bez tynków).

PROJEKTANT :

**KIPP**  
 PROJEKT

 ul. Konduktorska 4 / 02U, 00-775 Warszawa  
 tel. (+48) 22 565 40 00, fax (+48) 22 565 40 01  
 kipp@kipp.com.pl, www.kipp.com.pl

INWESTOR :



 ul. J. CH. Szucha 3 lok. 3, 00-580 Warszawa  
 tel. (+48) 22 522 77 50, fax (+48) 22 522 77 55  
 www.mill-yon.pl

SKALA 1:100

