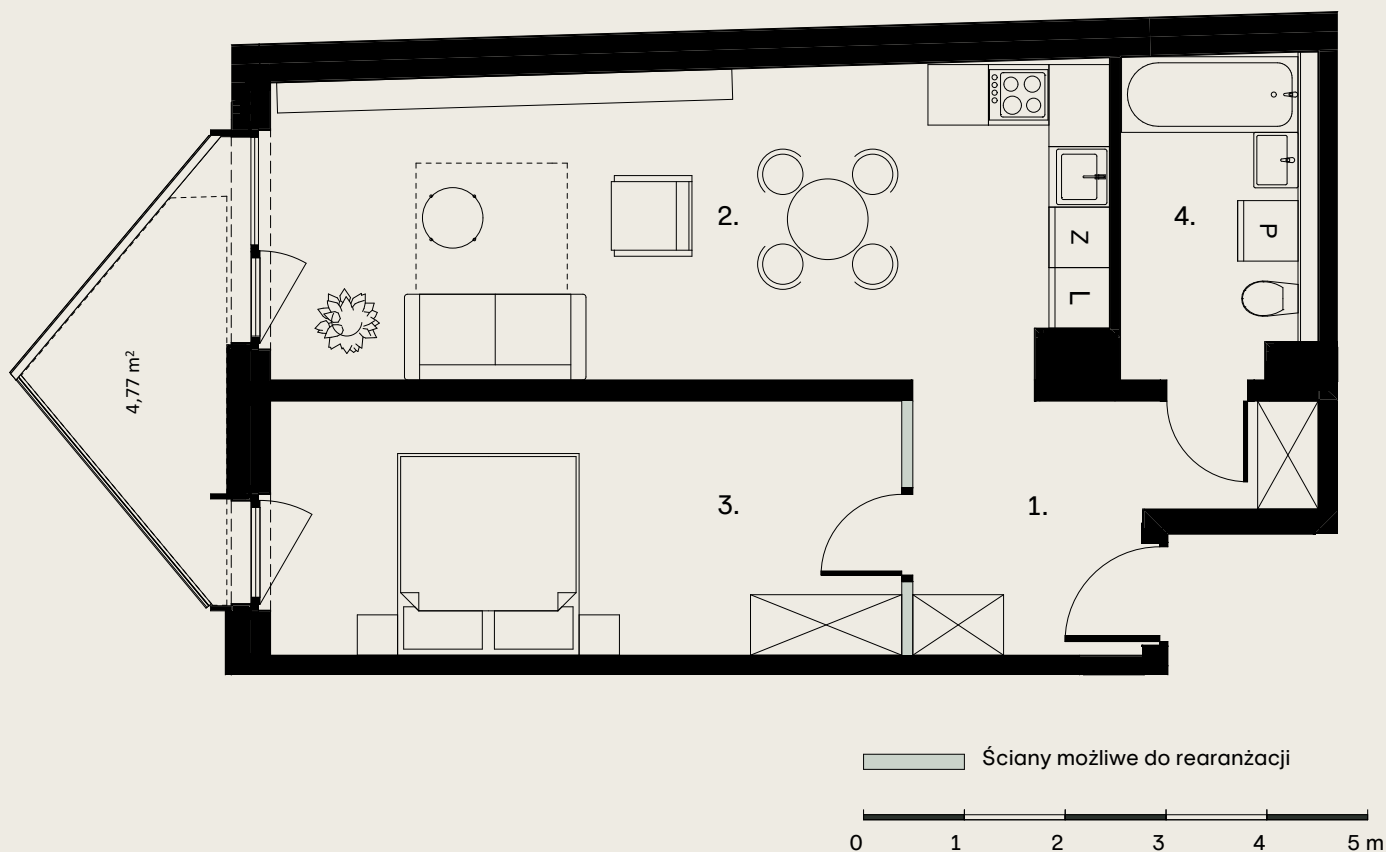
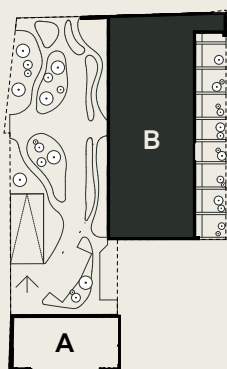


# OGRODOWA 12

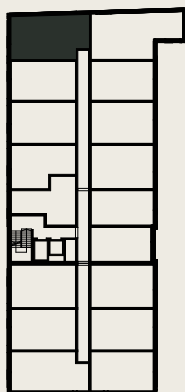


## APARTAMENT B.2.13

## PIĘTRO 2



ul. Ogrodowa



|                  |                      |
|------------------|----------------------|
| 1. Przedpokój    | 7,61 m <sup>2</sup>  |
| 2. Salon + aneks | 25,16 m <sup>2</sup> |
| 3. Sypialnia     | 15,78 m <sup>2</sup> |
| 4. Łazienka      | 6,12 m <sup>2</sup>  |

|                                   |                            |
|-----------------------------------|----------------------------|
| Powierzchnia użytkowa             | 54,67 m <sup>2</sup>       |
| Pow. ścian do rearanżacji         | 0,28 m <sup>2</sup>        |
| <b>Powierzchnia rozliczeniowa</b> | <b>54,95 m<sup>2</sup></b> |
| Tarasy                            | 4,77 m <sup>2</sup>        |
| Wysokość mieszkania               | 2,70 m                     |

Zaprojektowano przez biuro  
architektoniczne EASST Architects

[www.ogrodowa12.com](http://www.ogrodowa12.com)



EASST ARCHITECTS

Niniejsza broszura nie stanowi oferty w rozumieniu przepisów Kodeksu Cywilnego. Przedstawione rzuty mają charakter poglądowy. Ostateczna powierzchnia mieszkania może ulec nieznacznej zmianie podczas realizacji.