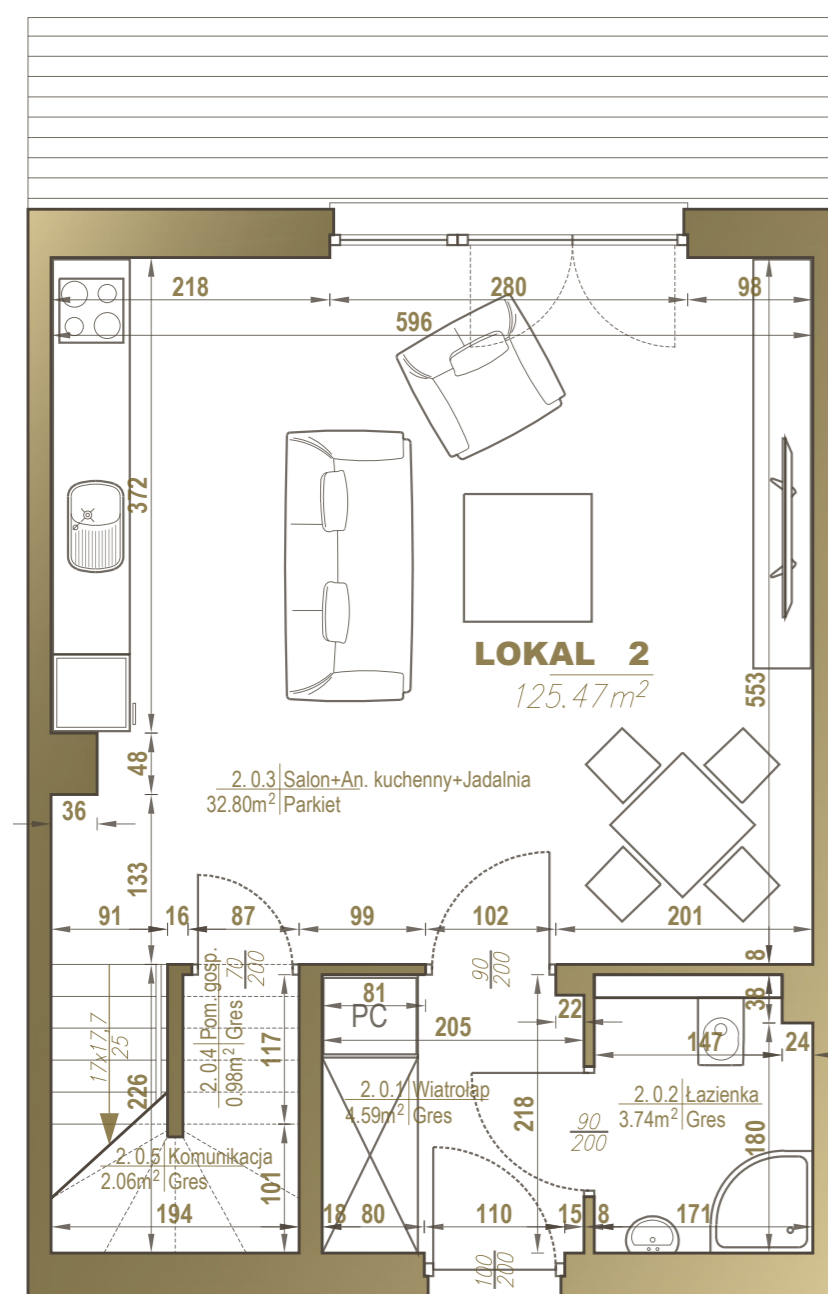
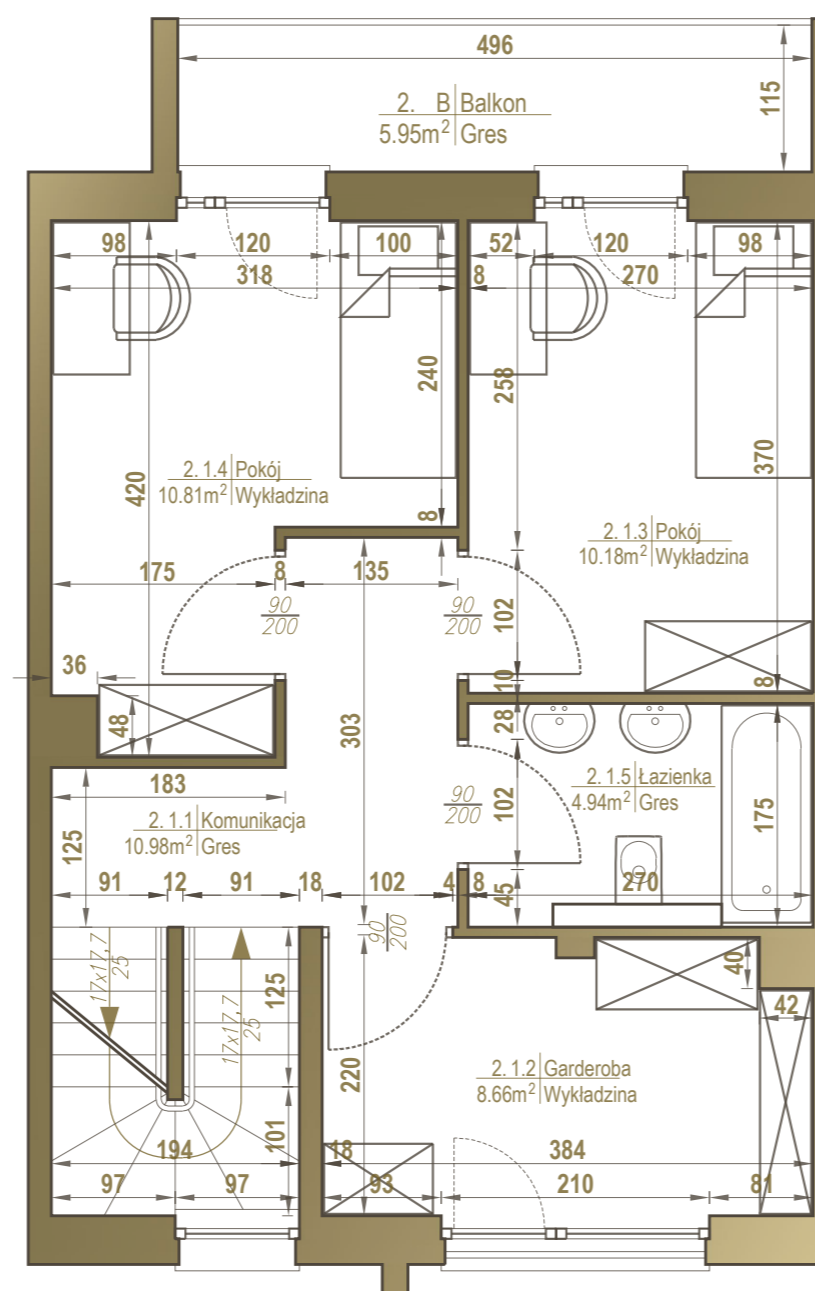


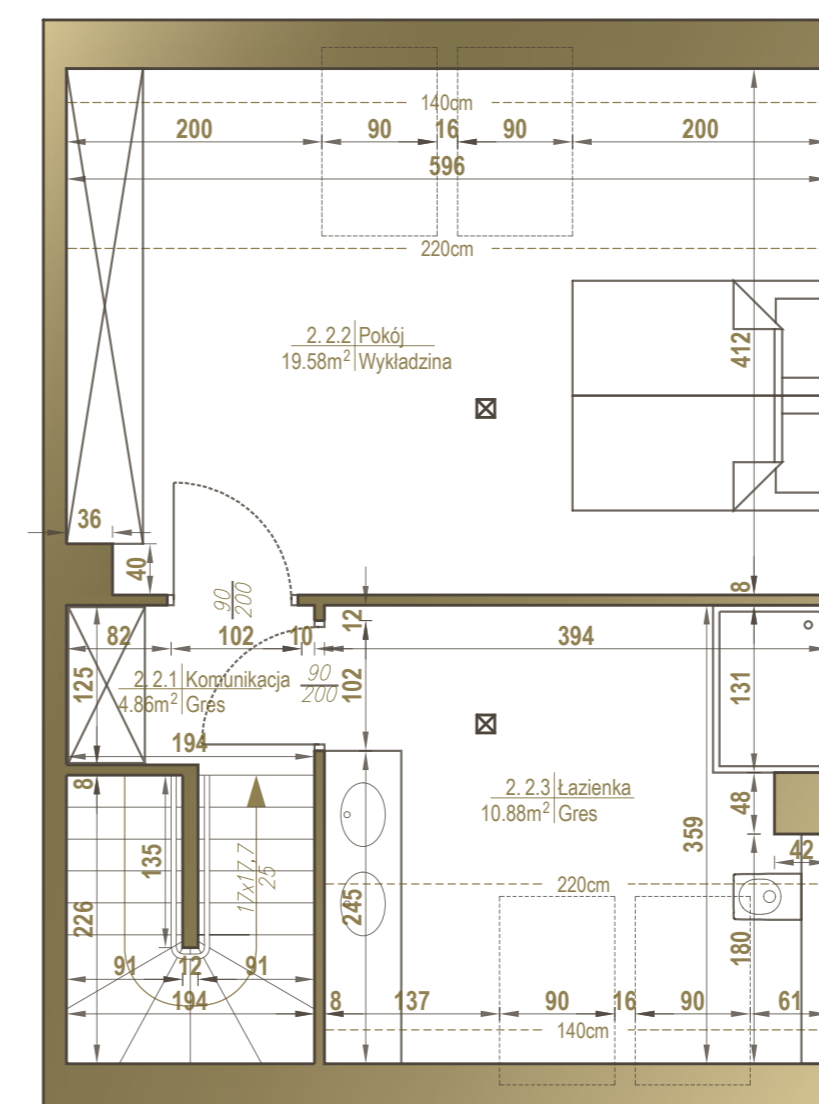
UL. STACYJNA



PARTER



PIĘTRO



PODDASZE

MIESZKANIE 2 125,47 m²

PARTER

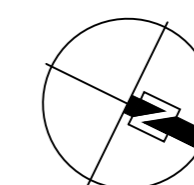
2.0.1.	Wiatrołap	4,59 m ²
2.0.2.	Łazienka	3,74 m ²
2.0.3.	Salon + Aneks kuch. + Jadalnia	32,80 m ²
2.0.4.	Pom. gospodarcze	0,98 m ²
2.0.5.	Komunikacja	2,06 m ²

PIĘTRO

2.1.1.	Komunikacja	10,98 m ²
2.1.2.	Garderoba	8,66 m ²
2.1.3.	Pokój	10,18 m ²
2.1.4.	Pokój	10,81 m ²
2.1.5.	Łazienka	4,94 m ²

PODDASZE

2.2.1.	Komunikacja	4,86 m ²
2.2.2.	Pokój	19,58 m ²
2.2.3.	Łazienka	10,88 m ²



1. Powierzchnia apartamentu w [m²] liczona według Normy PN-ISO 9836:1997 „Własności użytkowe w budownictwie. Określanie wskaźników powierzchniowych i kubaturowych”.

2. Powierzchnie w [m²] poszczególnych pomieszczeń są podane poglądowo / szacunkowo. Odległości (długości i szerokości) poszczególnych pomieszczeń są podane poglądowo / szacunkowo. Aranżacja lokalu przedstawiona na rycinie jest przykładowa.

3. Niżej karta katalogowa opracowana została na podstawie projektu budowlanego. W toku realizacji mogą wystąpić niewielkie zmiany.