

Budynek 138D

Lokalizacja na osiedlu



4/5 Pokoi

134,67 m²

PARTER

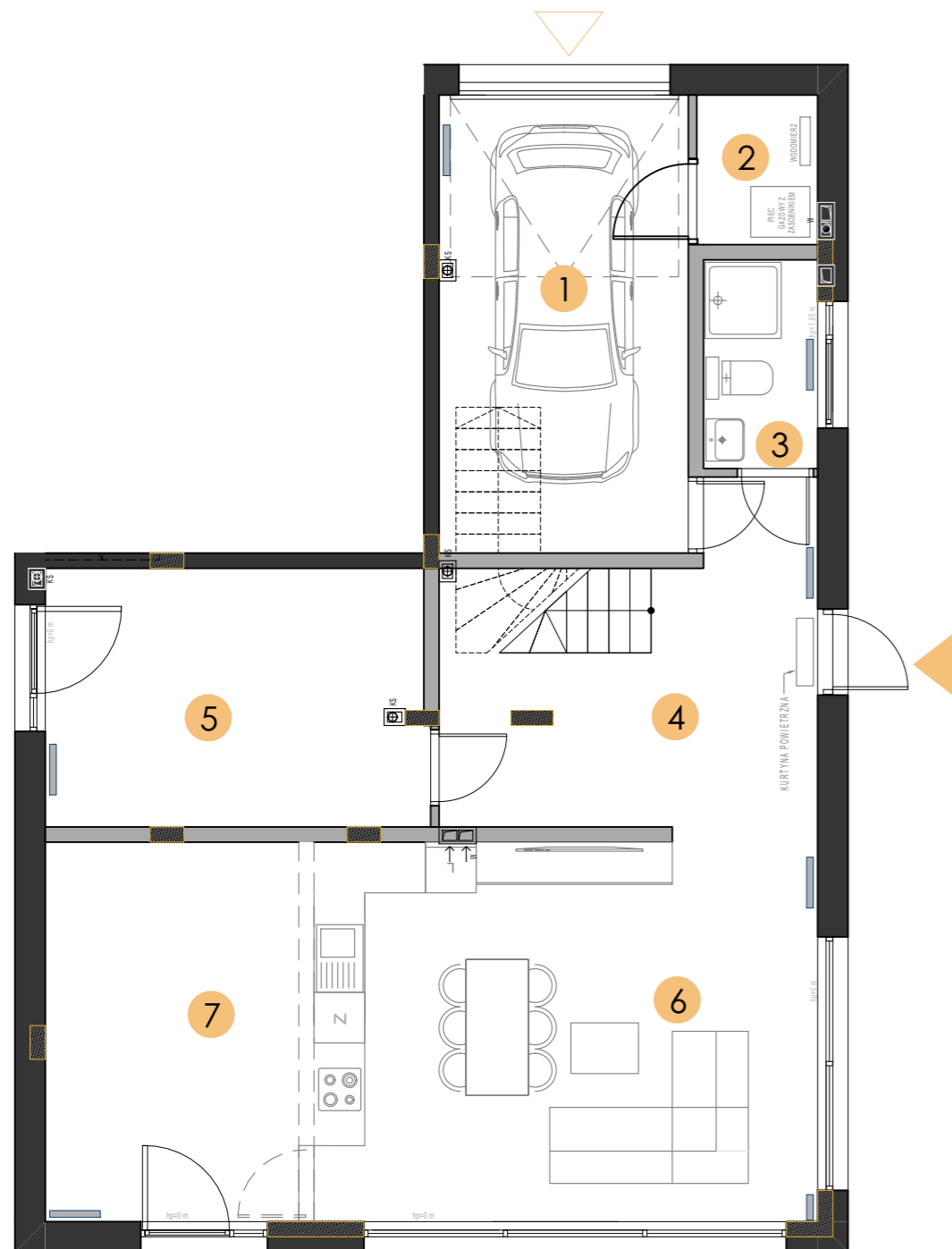
1. Garaż	15,99 m ²
2. Pom. techniczne	2,53 m ²
3. Łazienka 1	3,33 m ²
4. Hol	16,36 m ²
5. Pokój 1	13,72 m ²
6. Salon z aneksem	27,07 m ²
7. Pokój 2 (opcjonalne)	13,47 m ²

PIĘTRO 1

8. Komunikacja	4,66 m ²
9. Pokój 3	16,31 m ²
10. Pokój 4	15,38 m ²
11. Łazienka 2	5,85 m ²

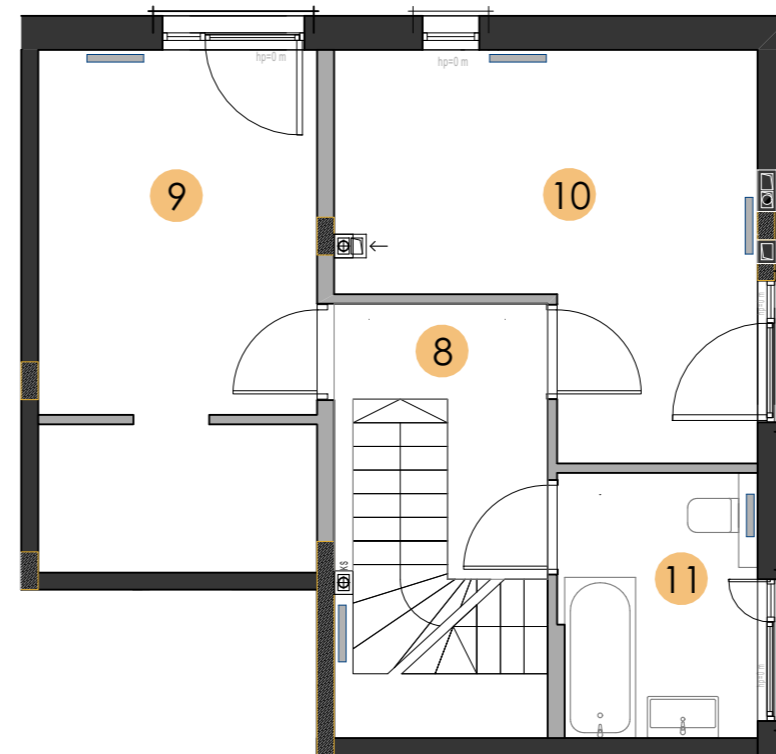
Pow. ogródka

289,70 m²



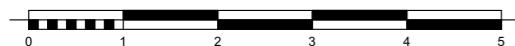
Parter

Pow. kondygancji 92,47 m²



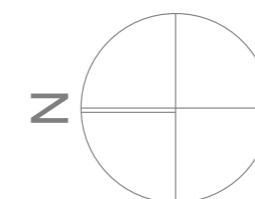
Piętro 1

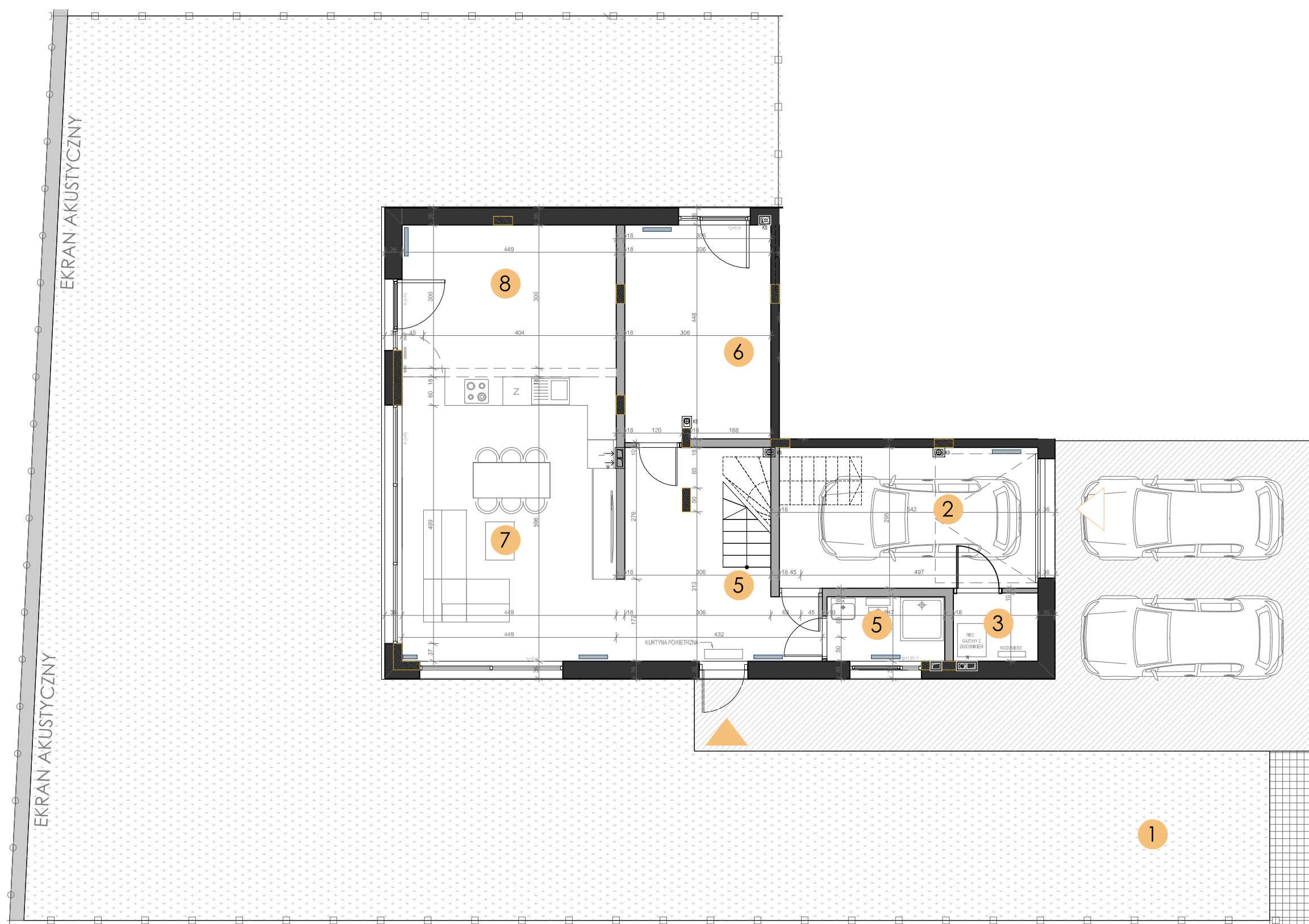
Pow. kondygancji 42,20 m²



■ Ściany stałe bez możliwości demontażu
■ Ściany działowe z możliwością demontażu

▲ Wejście do mieszkania
▲ Wjazd do garażu





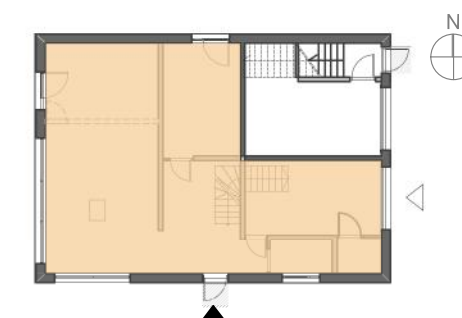
Budynek 138D

Lokalizacja na osiedlu



Parter

Schematyczny rzut kondygnacji



4/5 Pokoi 134,67 m²

2. Garaż	15,99 m ²
3. Pom. techniczne	2,53 m ²
4. Łazienka	3,33 m ²
5. Hol	16,36 m ²
6. Pokój 1	13,72 m ²
7. Salon z aneksem	27,07 m ²
8. Pokój 2 (opcjonalne)	13,47 m ²

Podsumowanie pow. kondygnacji 92,47 m²

1. Pow. ogródka	289,70 m ²
-----------------	-----------------------



- Wejście do mieszkania
- Wjazd do garażu



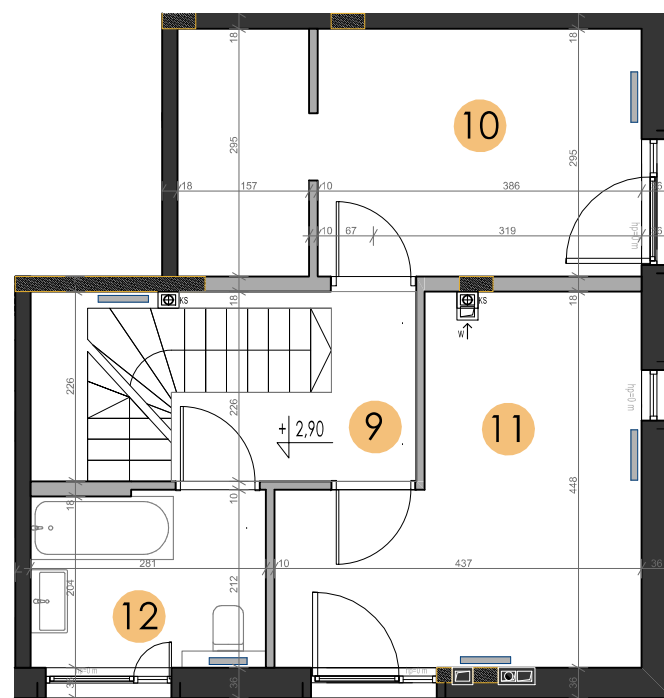
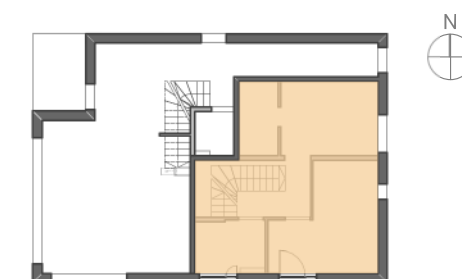
Budynek 138D

Lokalizacja na osiedlu



Piętro 1

Schematyczny rzut kondygnacji



4/5 Pokoi **134,67 m²**

9. Komunikacja **4,66 m²**

10. Pokój 3 **16,31 m²**

11. Pokój 4 **15,38 m²**

12. Łazienka 2 **5,85 m²**

Podsumowanie pow. kondygnacji **42,20 m²**



■ Ścianki stałe bez możliwości demontażu
■ Ścianki działowe z możliwością demontażu

