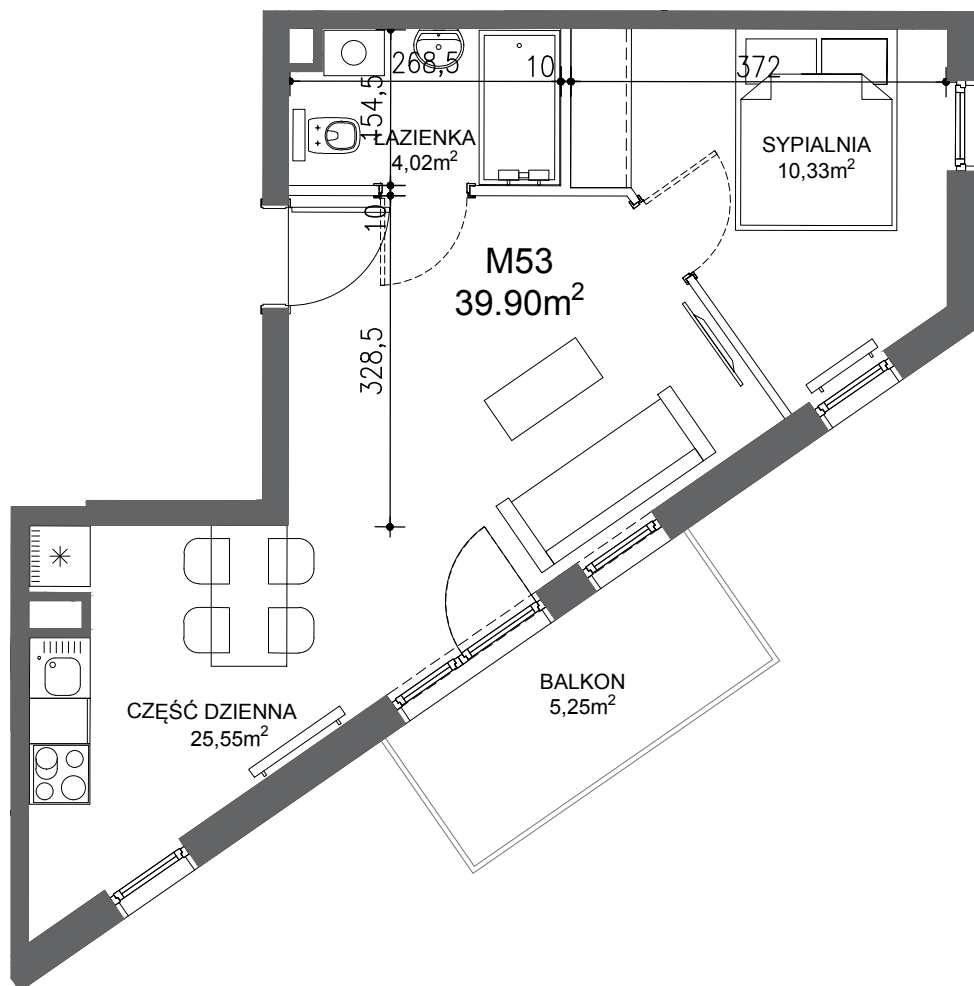


OSIEDLE SŁONECZNA DOLINA

ul. Obrońców Westerplatte, Jastrzębia Góra

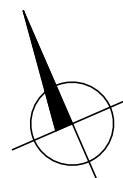
mieszkanie: **M53**

powierzchnia: **39,90 m²**

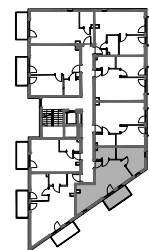


RZUT MIESZKANIA

RZUT I PIĘTRA



**BUDYNEK I
klatka B**



Powierzchnie apartamentów podano zgodnie z normą PN-ISO 9836:1997. Powierzchnie pomieszczeń podano w osiach ścian działowych z wyjątkiem ścian pomieszczeń sanitarnych. Uwzględniono wykończenie ścian murowanych i żelbetowych - tynk grubości 1,5cm.

BIURO SPRZEDAŻY TEL. 797-009-060

