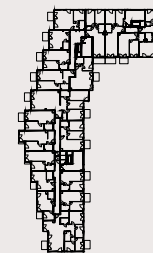




Mieszkanie 67

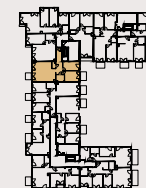


82.58 m²

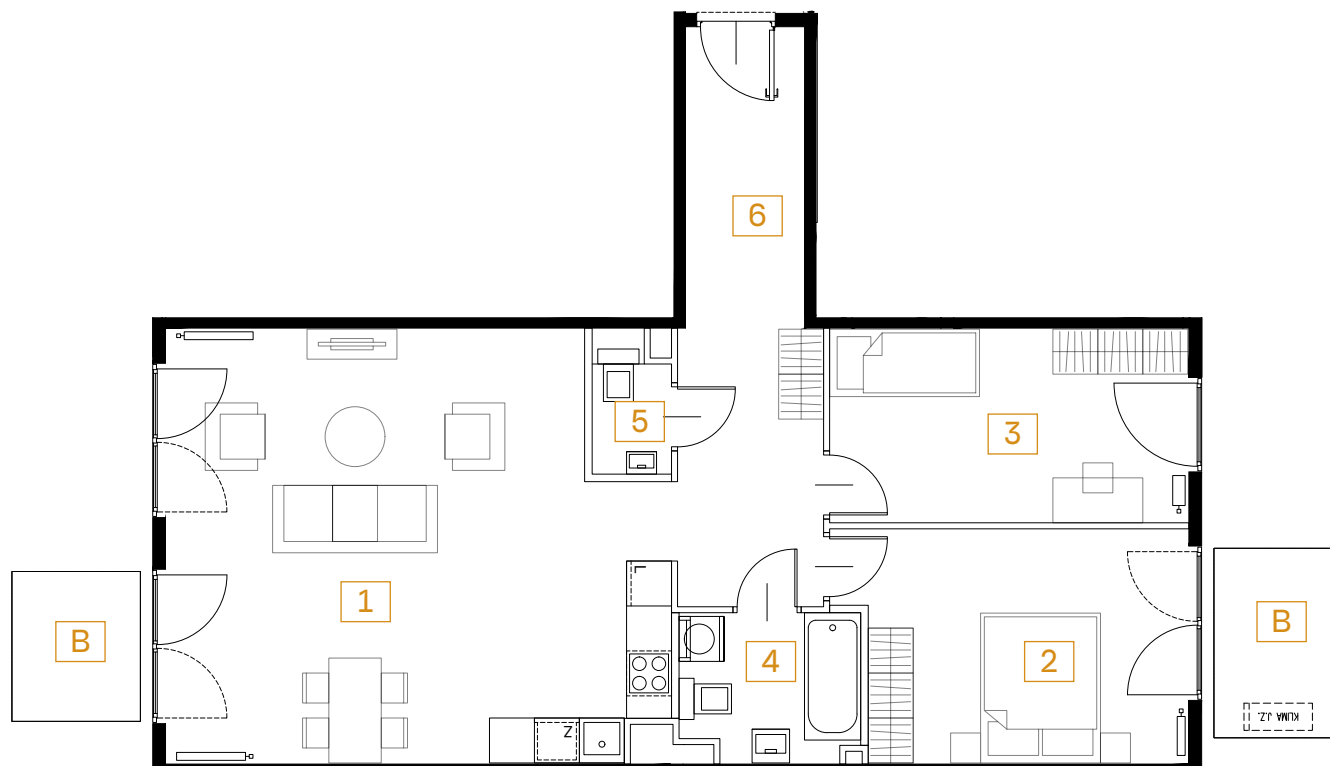
piętro: 1

pokoje: 3

24



22



1	POKÓJ + ANEKS	36.37 m ²
2	POKÓJ	13.85 m ²
3	POKÓJ	12.36 m ²
4	ŁAZIENKA	4.62 m ²
5	TOALETA	1.88 m ²
6	PRZEDPOKÓJ	13.50 m ²

B	BALKON	4.34 m ²
B	BALKON	3.43 m ²

Przedstawiona aranżacja lokalu jest przykładowa, rysunki w tym zakresie mają charakter poglądowy.