

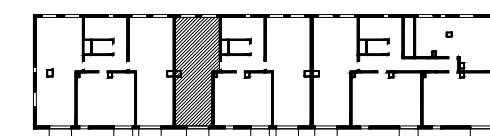
INWESTOR:  
APM MARYSIN IV sp. z o.o.  
ul. Bartycka 85 lokal U1  
00-716 Warszawa

INWESTYCJA:  
ZESPÓŁ DWÓCH BUDYNKÓW  
MIESZKALNYCH Z GARAŻAMI PODZIEMNYMI  
W WARSZAWIE, W DZIELNICY WAWER,  
DZ.EW.NR 38/5 i 38/6 Z OBR. 3-07-15



ETAP IV

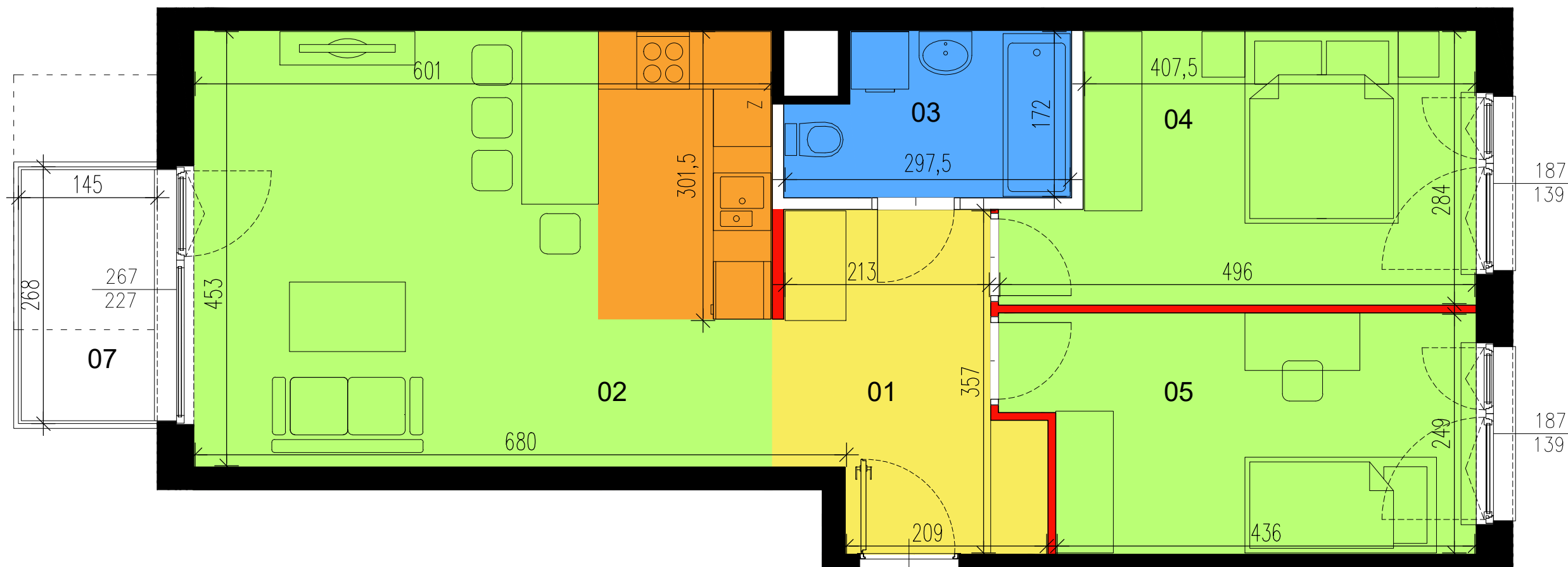
LOKALIZACJA MIESZKANIA W BUDYNKU:



<b>BUDYNEK</b>	A
<b>NUMER MIESZKANIA</b>	27
<b>PIĘTRO</b>	+2
<b>LICZBA POKOI</b>	3
<b>POWIERZCHNIA UŻYTKOWA</b>	64,95 m <sup>2</sup>

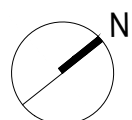
01. HOL	6,87 m <sup>2</sup>
02. POKÓJ DZIENNY Z AN. KUCHENNYM	28,42 m <sup>2</sup>
03. ŁAZIENKA	4,59 m <sup>2</sup>
04. SYPIALNIA 1	12,43 m <sup>2</sup>
05. SYPIALNIA 2	11,46 m <sup>2</sup>
06. POWIERZCHNIA ŚCIAN DZIAŁOWYCH*	1,18 m <sup>2</sup>
07. BALKON	3,89 m <sup>2</sup>

\* Powierzchnia ścianek działowych nadających się do demontażu wg przykładowej aranżacji przedstawionej na rysunku



SKALA 1:50 ( przy wydruku w formacie A3)

KIERUNEK PÓŁNOCY:



UWAGI:

- Powierzchnie pomieszczeń oraz wymiary podano z uwzględnieniem tynków.
- Powierzchnia użytkowa lokalu liczona zgodnie z zasadami zawartymi w Polskiej Normie PN-ISO 9836: 1997. Do powierzchni użytkowej lokalu wlicza się powierzchnię elementów nadających się do demontażu (rury, kanały, ścianki działowe). Nie są wliczane powierzchnie otworów na drzwi i okna, nisze w elementach zamykających oraz ściany nienadające się do demontażu.
- Rysunek opracowano na podstawie projektu wykonawczego.
- Powierzchnie i wymiary mogą ulec niewielkim zmianom wynikającym z realizacji obiektu.
- Wysokość pomieszczeń od szlichty do powierzchni wykończonego sufitu wynosi nie mniej niż 265cm.
- Przedstawiona na rzucie aranżacja lokalu mieszkalnego ma charakter przykładowy. Rozmieszczenie urządzeń sanitarnych i kuchennych może ulec zmianie.
- Drzwi wewnętrzne, meble, urządzenia sanitarne i kuchenne nie stanowią elementu wyposażenia lokalu mieszkalnego.
- Na rysunku nie pokazano rozprawień instalacyjnych.

LEGENDA:

- Ściana konstrukcyjna, lub ściana pionu instalacyjnego (brak możliwości ingerencji w geometrię)
- Ściana działowa, nadająca się do ewentualnego demontażu
- Ściana działowa, brak możliwości demontażu (brak możliwości rezygnacji z łazienki oraz z kuchni w mieszkaniu jednopokojowym)
- Wymiary okna szer. wys.
- Drzwi wejściowe do mieszkania
- Obrys balkonu powyżej

DATA: LISTOPAD 2019

PROJEKTANT:

Kruszewski Architekci Sp. z o.o.  
ul. Rakowiecka 45/11  
02-528 Warszawa