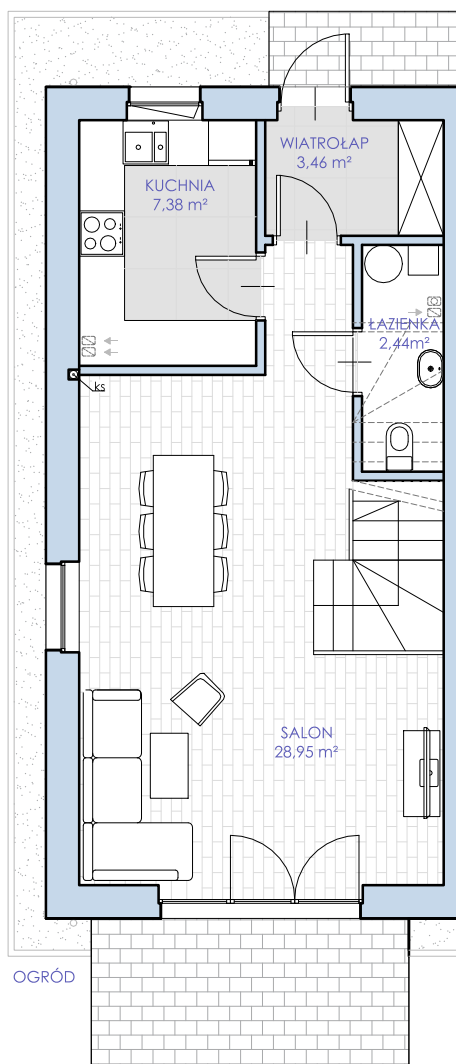


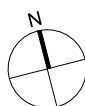
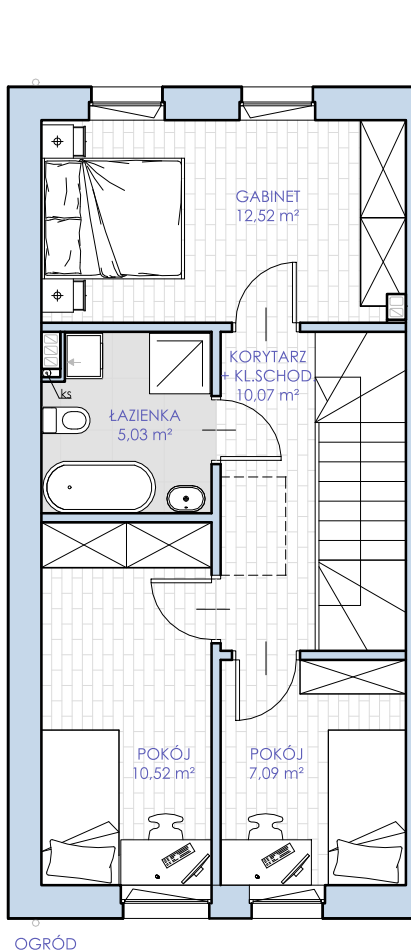
OSIEDLE STANKIEWICZA 42

DOM JEDNORODZINNY DZ. 3272/2, LOKAL NR 1

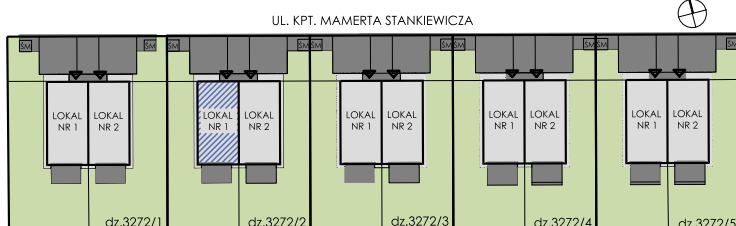
PARTER



I PIĘTRO



SCHEMAT ZAGOSPODAROWANIA TERENU



ZESTAWIENIE POWIERZCHNI UŻYTKOWEJ (m²)

LOKAL "1":	82,53
PARTER	
WIATROŁAP	3,46
ŁAZIENKA	2,44
SALON	28,95
KUCHNIA	7,38
I PIĘTRO	
KORYTARZ	5,14
POKÓJ	7,09
POKÓJ	10,52
ŁAZIENKA	5,03
GABINET	12,52

SUMA POW. RAZEM
Z KLATKĄ SCHODOWĄ: **87,46**