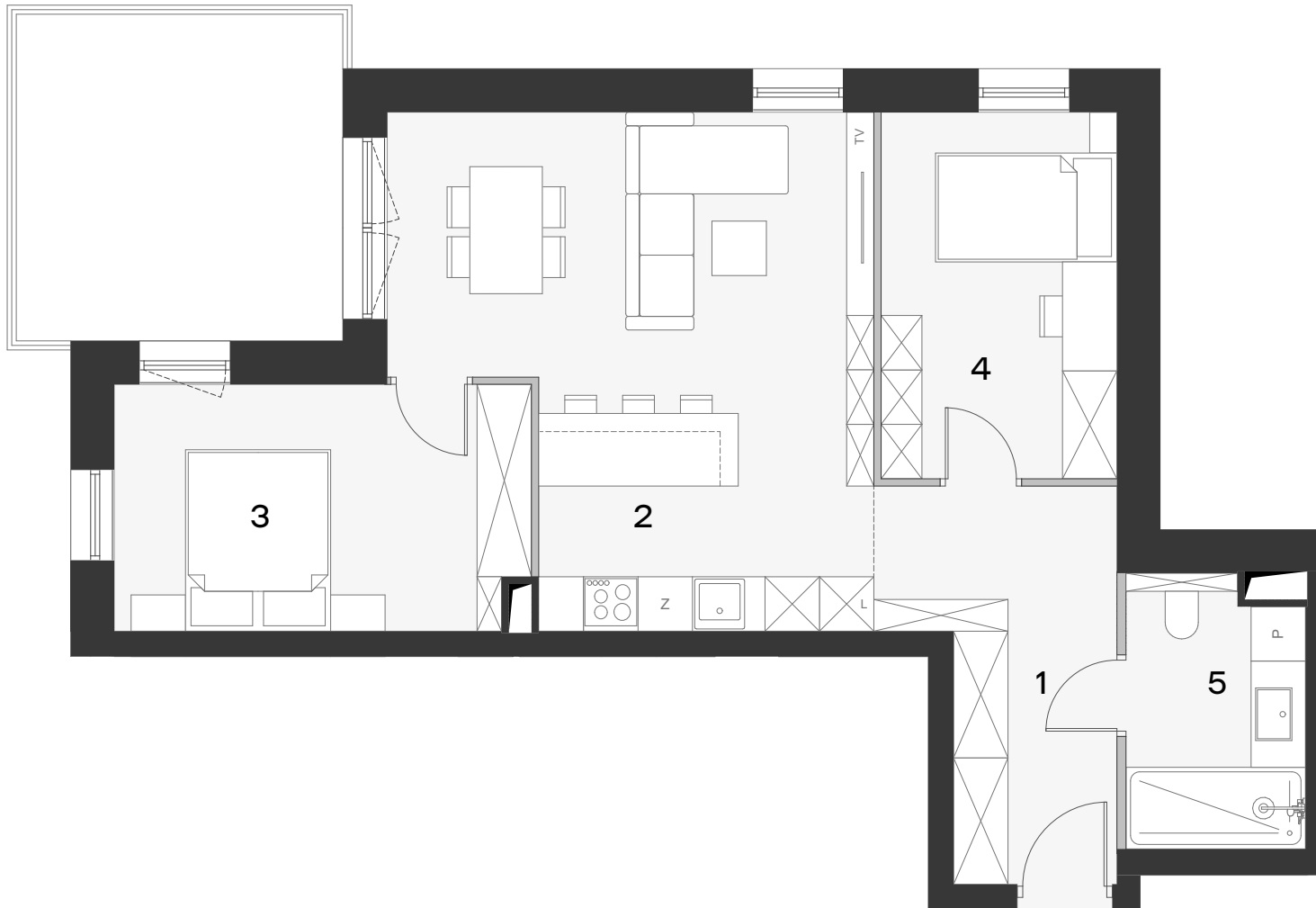


Koncertowa Dolina IV

Czechów, ul. Koncertowa 38



BUDYNEK	PIĘTRO	MIESZKANIE
B-1	1	14

POWIERZCHNIA

63,91 m²

1. PRZEDPOKÓJ	9,31 m ²
2. P.DZIENNY+A.KUCH.	26,04 m ²
3. POKÓJ	12,32 m ²
4. POKÓJ	10,50 m ²
5. ŁAZIENKA	5,74 m ²

RAZEM 63,91 m²

BALKON 12,96 m²



Uwaga: Podane na rysunku wymiary oraz powierzchnie pomieszczeń mają charakter projektowy i mogą nieznacznie różnić się od wymiarów i powierzchni w wybudowanym budynku. Umeblowanie jest tylko wizualizacją i nie stanowi oferty handlowej - ma jedynie charakter poglądowy, przybliżający wielkość mieszkania.