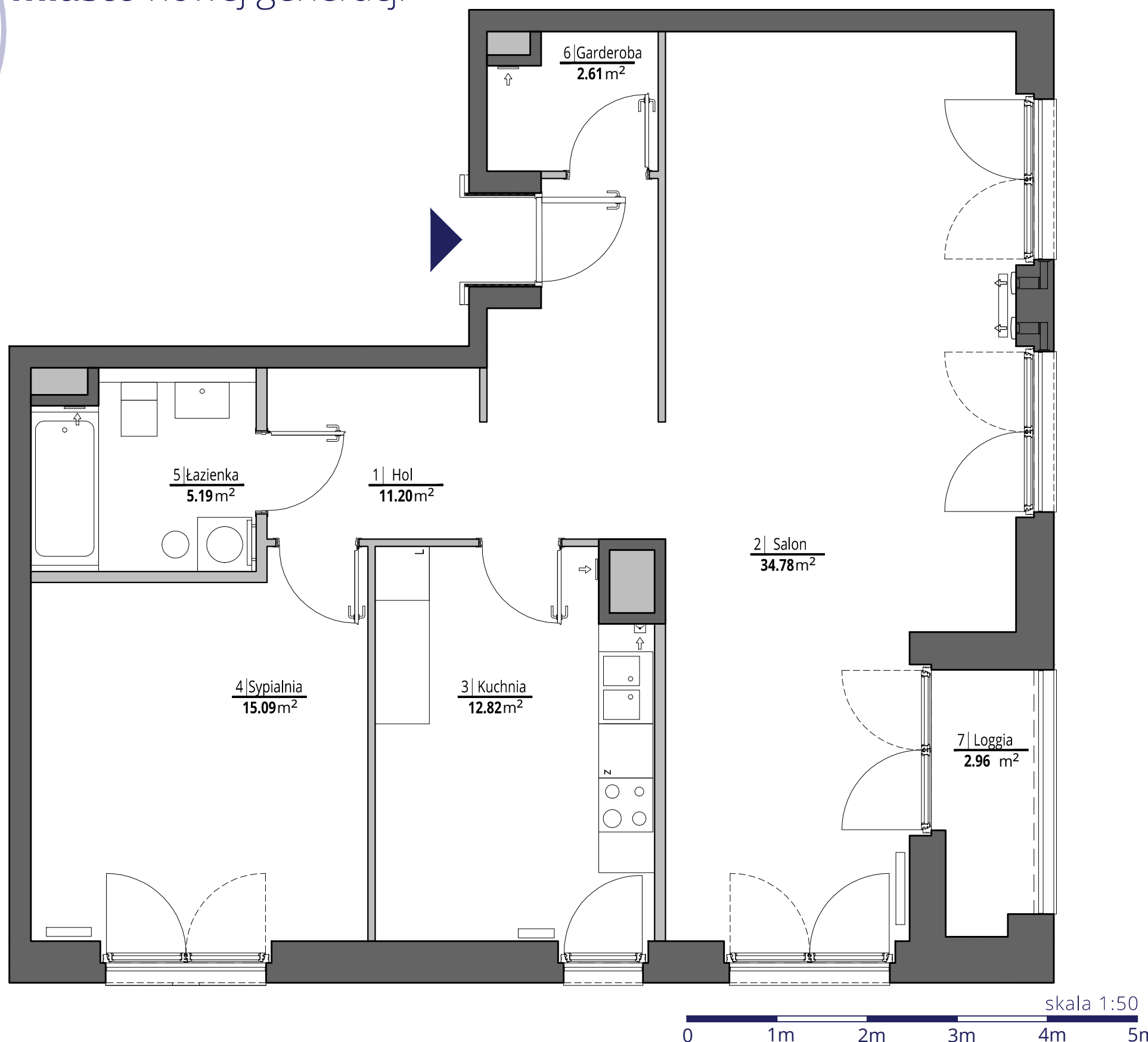
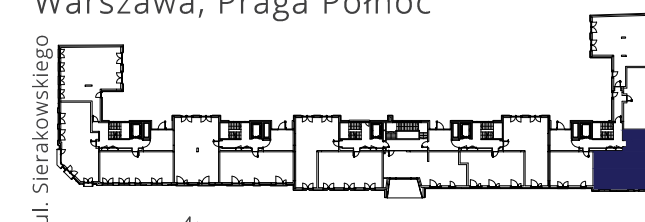


miasto nowej generacji

PORT PRASKI

PORT PRASKI
Spółka z ograniczoną odpowiedzialnością S.K.A.
ul. Krowia 6, 03-711 Warszawa
T: +48 22 288 50 85 www.portpraski.pl

**BUDYNEK MIESZKALNY
WIELORODZINNY Z USŁUGAMI**
ul. Sierakowskiego
Warszawa, Praga Północ




MIESZKANIE NR 63

| | |
|--------------|---|
| KLATKA | E |
| PIĘTRO | 1 |
| LICZBA POKOI | 2 |

| | |
|--------------|----------------------|
| 1. HOL | 11,20 m ² |
| 2. SALON | 34,78 m ² |
| 3. KUCHNIA | 12,82 m ² |
| 4. SYPIALNIA | 15,09 m ² |
| 5. ŁAZIENKA | 5,19 m ² |
| 6. GARDEROBA | 2,61 m ² |

POWIERZCHNIA MIESZKANIA: 81,69 m²

| | |
|-----------|---------------------|
| 7. LOGGIA | 2,96 m ² |
|-----------|---------------------|

 ściany działowe
 ściany konstrukcyjne i kominy

UWAGI

Wszystkie powierzchnie podano na podstawie projektu wykonawczego w oparciu o par. 11 ust. 2 lit. b) Rozporządzenia Ministra Transportu Budownictwa i Gospodarki Morskiej z dnia 25 kwietnia 2012 r. w sprawie szczegółowego zakresu i formy projektu budowlanego. Rozmieszczenie wyposażenia nie stanowi zobowiązania umownego i służy do przykładowej prezentacji graficznej.

MACIEJ KURYŁOWICZ - ARCHITEKT

ARCHITEKTURA - PLANOWANIE - PROJECT MANAGEMENT

ul. Chmielna 4 m 8
00-020 Warszawa
www.apakuryłowicz.pl