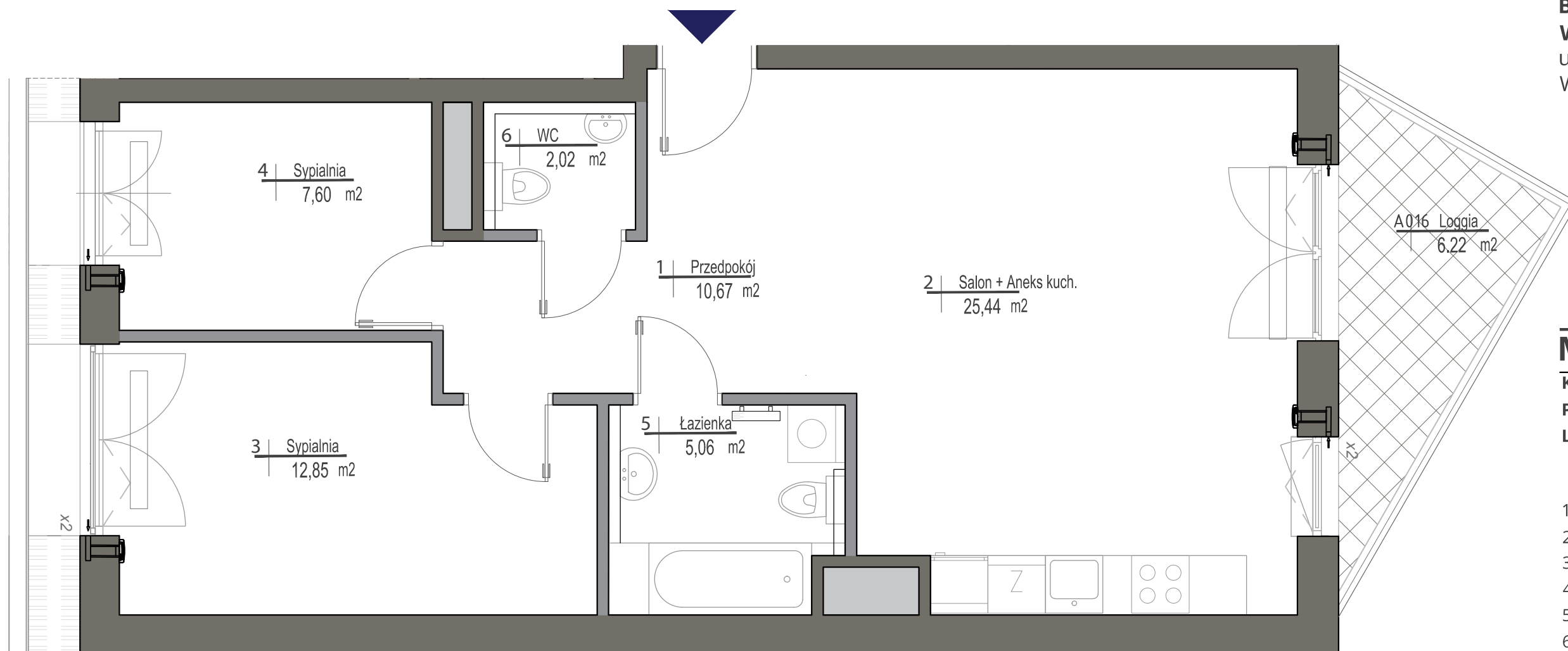


**PORT PRASKI II**  
Spółka z ograniczoną odpowiedzialnością  
ul. Krowia 6, 03-711 Warszawa  
T: +48 22 288 50 85 www.portpraski.pl

**BUDYNEK MIESZKALNY  
WIELORODZINNY Z USŁUGAMI**  
ul. Sierakowskiego 3  
Warszawa, Praga Północ



## MIESZKANIE NR 16

KLATKA	A
PIĘTRO	7
LICZBA POKOI	3

1. PRZEDPOKÓJ	10,67m <sup>2</sup>
2. SALON + ANEKS KUCHENNY	25,44m <sup>2</sup>
3. SYPIALNIA	12,85m <sup>2</sup>
4. SYPIALNIA	7,60m <sup>2</sup>
5. ŁAZIENKA	5,06m <sup>2</sup>
6. WC	2,02m <sup>2</sup>

<b>POWIERZCHNIA MIESZKANIA:</b>	<b>63,64m<sup>2</sup></b>
LOGGIA	6,22m <sup>2</sup>



■ ściany działowe  
■ ściany konstrukcyjne i kominy

### UWAGI

WSZYSTKIE POWIERZCHNIE PODANO NA PODSTAWIE PROJEKTU WYKONAWCZEGO W OPARCIU O PAR.11 UST. 2 LIT. b) , ROZPORZĄDZENIA MINISTRA TRANSPORTU BUDOWNICTWA I GOSPODARKI MORSKIEJ Z DNIA 25 KWIEŃNIA 2012r. W SPRAWIE SZCZEGÓŁOWEGO ZAKRESU I FORMY PROJEKTU BUDOWLANEGO.  
ROZMIESZCZENIE WYPOSAŻENIA NIE STANOWI ZOBOWIĄZANIA UMOWNEGO I SŁUŻY DO PRZYKŁADOWEJ PREZENTACJI GRAFICZNEJ.

