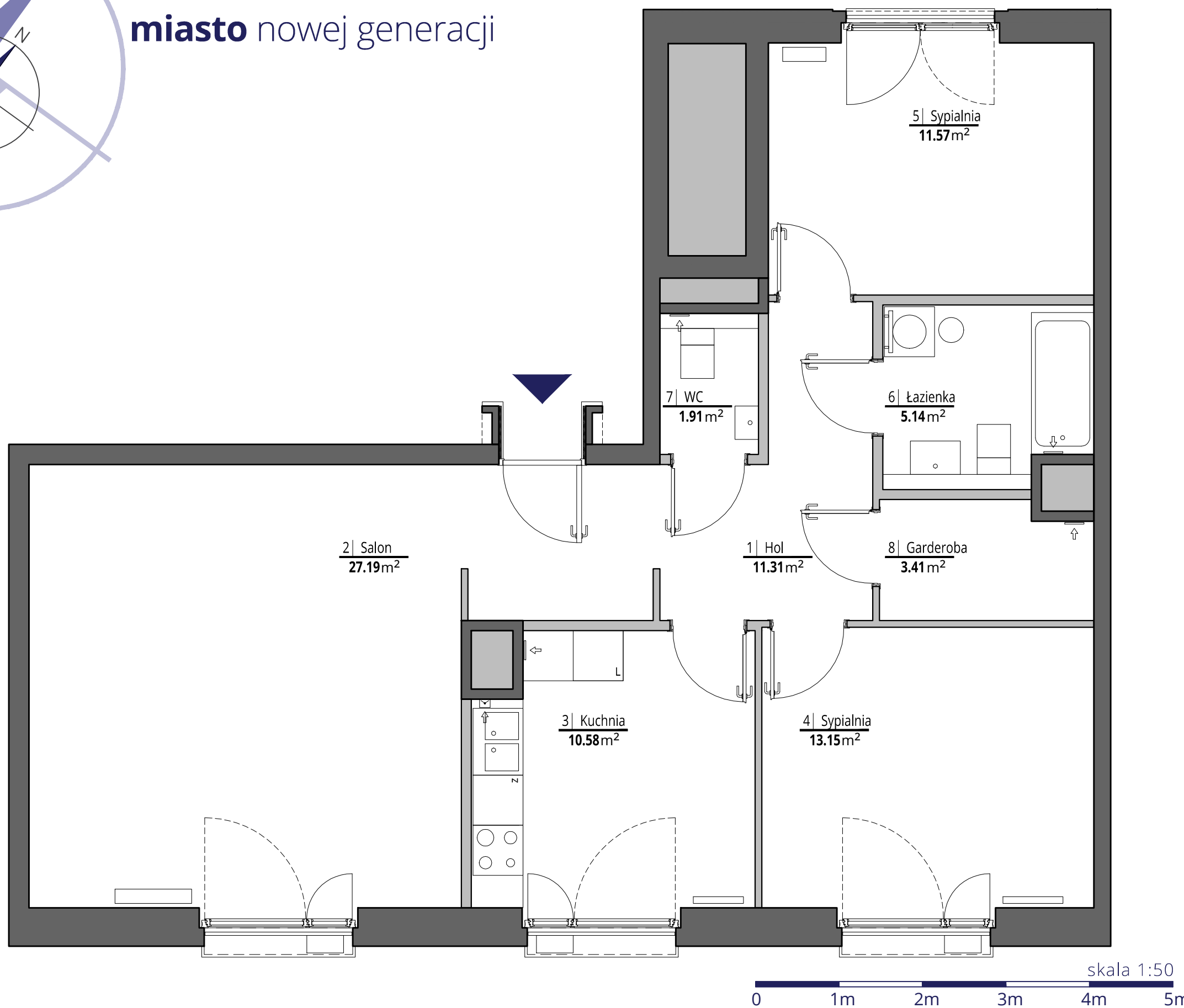
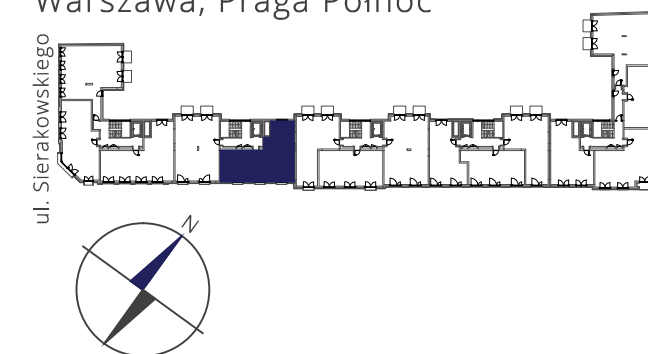


miasto nowej generacji

**PORT PRASKI**

**PORT PRASKI**  
Spółka z ograniczoną odpowiedzialnością S.K.A.  
ul. Krowia 6, 03-711 Warszawa  
T: +48 22 288 50 85 www.portpraski.pl

**BUDYNEK MIESZKALNY  
WIELORODZINNY Z USŁUGAMI**  
ul. Sierakowskiego  
Warszawa, Praga Północ



### MIESZKANIE NR 23

**KLATKA** B  
**PIĘTRO** 3  
**LICZBA POKOI** 3

1. HOL	11,31 m <sup>2</sup>
2. SALON	27,19 m <sup>2</sup>
3. KUCHNIA	10,58 m <sup>2</sup>
4. SYPIALNIA	13,15 m <sup>2</sup>
5. SYPIALNIA	11,57 m <sup>2</sup>
6. ŁAZIENKA	5,14 m <sup>2</sup>
7. WC	1,91 m <sup>2</sup>
8. GARDEROBA	3,41 m <sup>2</sup>

**POWIERZCHNIA MIESZKANIA: 84,26 m<sup>2</sup>**

ściany działowe  
ściany konstrukcyjne i kominy

#### UWAGI

Wszystkie powierzchnie podano na podstawie projektu wykonawczego w oparciu o par. 11 ust. 2 lit. b) Rozporządzenia Ministra Transportu Budownictwa i Gospodarki Morskiej z dnia 25 kwietnia 2012 r. w sprawie szczegółowego zakresu i formy projektu budowlanego. Rozmieszczenie wyposażenia nie stanowi zobowiązania umownego i służy do przykładowej prezentacji graficznej

**MACIEJ KURYŁOWICZ - ARCHITEKT**

ARCHITEKTURA - PLANOWANIE - PROJECT MANAGEMENT

ul. Chmielna 4 m 8  
00-020 Warszawa  
www.apakurylowicz.pl